



# GTB10-R3811

G10

MINIK FOTOSELLER

**SICK**  
Sensor Intelligence.



Resimler farklı olabilir



## Sipariş bilgileri

Tip	Stok no.
GTB10-R3811	1064686

Diğer cihaz modelleri ve aksesuar → [www.sick.com/G10](http://www.sick.com/G10)

## Ayrıntılı teknik bilgiler

### Özellikler

<b>Fonksiyon prensibi</b>	Cisimden yansımali sensör
<b>Çalışma prensibi ayrıntısı</b>	Arka fon bastırma
<b>Boyutlar ( G x Y x D )</b>	20 mm x 50 mm x 51,5 mm
<b>Gövde şekli (ışık çıkışı)</b>	Dört köşeli form
<b>Maksimum algılama mesafesi</b>	20 mm ... 950 mm <sup>1)</sup>
<b>Işık türü</b>	Görünebilir kırmızı ışık
<b>Işık kaynağı</b>	PinPoint LED <sup>2)</sup>
<b>Işık demet çapı (mesafe)</b>	Ø 8 mm (700 mm)
<b>Dalga uzunluğu</b>	625 nm
<b>Ayarlama</b>	Potansiyometre, 5 tur

<sup>1)</sup> %90 remisyona sahip algılama malzemesi (standart beyaza göre, DIN 5033).

<sup>2)</sup> Ortalama dayanım ömrü: T<sub>U</sub> = +25 °C için 100.000 saat.

### Mekanik/Elektrik

<b>Gerilim kaynağı U<sub>B</sub></b>	24 V AC/DC ... 240 V AC/DC <sup>1)</sup>
<b>Sinyal taşıma</b>	< 10 %

<sup>1)</sup> +- 10 %.

<sup>2)</sup> Endüktif veya kapasitif yük olduğunda kıvılcımların söndürülmesine yönelik uygun önlemler alınmalıdır.

<sup>3)</sup> Normalde açık/normalde kapalı oranında 1:1.

<sup>4)</sup> 0 °C altında kablo deforme edilmemelidir.

<sup>5)</sup> C = Parazitlenme palsini engelleme.

<sup>6)</sup> Anma gerilimi: 250 V AC.

<sup>7)</sup> DC besleme için besleme kaynağı ve sensör arasındaki kablo uzunluğu 30 m altında olmalıdır.

<sup>8)</sup> UL: 0 °C ... +50 °C.

<sup>9)</sup> Harici bir koruyucu gövde (örn. BEF-G10WSG, 2071960) kullanıldığında UL325 gerekliliklerini sağlar.

<b>Güç tüketimi</b>	≤ 2,5 VA
<b>Anahtarlama çıkışı</b>	Röle, Güvenli bir şekilde elektriksel olarak izole edilmiş SPDT <sup>2)</sup>
<b>Devre değiştirme gücü maks. (akım / gerilim)</b>	0,11 A (250 V DC) 3 A (30 V DC) 3 A (250 V AC)
<b>Tepki süresi</b>	≤ 10 ms
<b>Anahtarlama frekansı</b>	20 Hz <sup>3)</sup>
<b>Bağlantı tipi</b>	5 telli kablo, 2 m <sup>4)</sup>
<b>Kablo malzemesi</b>	Plastik, PVC
<b>Çapraz kablolama</b>	0,25 mm <sup>2</sup>
<b>Koruma devreleri</b>	C <sup>5)</sup>
<b>Koruma sınıfı</b>	II <sup>6)</sup>
<b>Ağırlık</b>	115 g
<b>Parazit yayını</b>	EN 61000-6-3 (2011-09) <sup>7)</sup>
<b>Gövde malzemesi</b>	Plastik, ABS/PMMA
<b>Koruma sınıfı</b>	IP67
<b>Röle için min. devre değiştirme döngüsü</b>	100,000 döngü (3 A)
<b>Elektromanyetik uyumluluk (EMV)</b>	EN 60947-5-2 EN 61000-6-3 (2011-09)
<b>Çalışma ortamı sıcaklığı</b>	-30 °C ... +60 °C <sup>8)</sup>
<b>Depo ortam sıcaklığı</b>	-40 °C ... +70 °C
<b>UL-dosya no.</b>	NRKH.E348498 & NRKH7.E348498
<b>Diğer standartlar</b>	UL325 <sup>9)</sup>

1) + - 10 %.

2) Endüktif veya kapasitif yük olduğunda kıvılcımların söndürülmesine yönelik uygun önlemler alınmalıdır.

3) Normalde açık/normalde kapalı oranında 1:1.

4) 0 °C altında kablo deforme edilmemelidir.

5) C = Parazitlenme palsini engelleme.

6) Anma gerilimi: 250 V AC.

7) DC besleme için besleme kaynağı ve sensör arasındaki kablo uzunluğu 30 m altında olmalıdır.

8) UL: 0 °C ... +50 °C.

9) Harici bir koruyucu gövde (örn. BEF-G10WSG, 2071960) kullanıldığında UL325 gerekliliklerini sağlar.

## Emniyet tekniği parametreleri

<b>MTTF<sub>D</sub></b>	1.267 yıl
<b>DC<sub>avg</sub></b>	0 %
<b>B<sub>10D</sub></b>	65.693 Anahtarlama çevrimleri <sup>1)</sup>

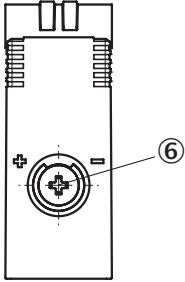
1) Sadece mevcut elektromekanik bileşenlere sahip cihazlar için. Bu durumda, tüm cihazın MTTF<sub>D</sub> değeri; verilen B<sub>10D</sub> değeri, anahtarlama çevrimi sayısı ve verilen MTTF<sub>D</sub> değerinden hesaplanmalıdır.

## Sınıflandırmalar

<b>ECLASS 5.0</b>	27270904
<b>ECLASS 5.1.4</b>	27270904
<b>ECLASS 6.0</b>	27270904
<b>ECLASS 6.2</b>	27270904

<b>ECLASS 7.0</b>	27270904
<b>ECLASS 8.0</b>	27270904
<b>ECLASS 8.1</b>	27270904
<b>ECLASS 9.0</b>	27270904
<b>ECLASS 10.0</b>	27270904
<b>ECLASS 11.0</b>	27270904
<b>ECLASS 12.0</b>	27270903
<b>ETIM 5.0</b>	EC002719
<b>ETIM 6.0</b>	EC002719
<b>ETIM 7.0</b>	EC002719
<b>ETIM 8.0</b>	EC002719
<b>UNSPSC 16.0901</b>	39121528

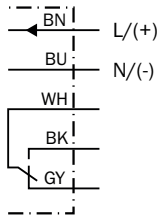
### Ayar olanakları



⑥ Algılama mesafesi ayarı

### Bağlantı şeması

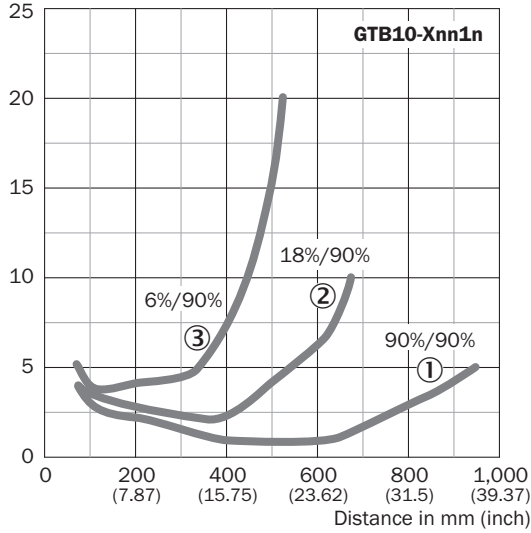
Cd-163



## Karakteristik eğri

GTB10, kırmızı ışık

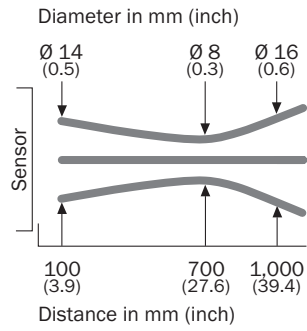
% of sensing range



- ① Beyaz üzerinde algılama mesafesi, %90 remisyon derecesi
- ② Gri üzerinde algılama mesafesi, %18 remisyon derecesi
- ③ Siyah üzerinde algılama mesafesi, %6 remisyon derecesi

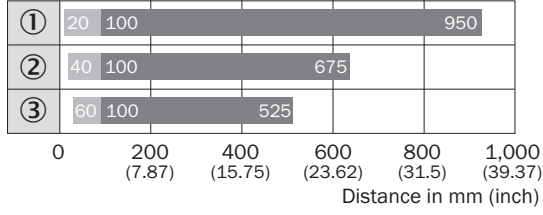
## Işık demeti çapı

Işık demet çapı



## Algılama mesafesi diyagramı

GTB10, kırmızı ışık

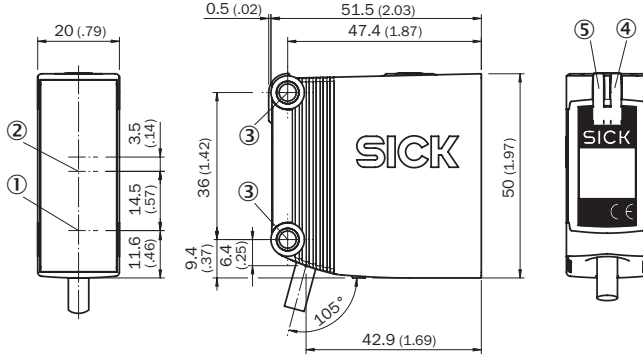


■ Sensing range ■ Sensing range max.

- ① Beyaz üzerinde algılama mesafesi, %90 remisyon derecesi  
 ② Gri üzerinde algılama mesafesi, %18 remisyon derecesi  
 ③ Siyah üzerinde algılama mesafesi, %6 remisyon derecesi

## Teknik çizim (Ölçüler mm cinsindedir)

GTB10, AC/DC, kablo




- ① Optik eksenin merkezi, verici  
 ② Alıcı optik eksen ortası  
 ③ Sabitleme deliği, Ø 4,2 mm  
 ④ Gösterge LED'i sarı: ışık alımı durumu  
 ⑤ Gösterge LED'i yeşil: durum göstergesi

## Önerilen aksesuar

Diğer cihaz modelleri ve aksesuar → [www.sick.com/G10](http://www.sick.com/G10)

	Kısa açıklama	Tip	Stok no.
Evrensel sıkma sistemleri			
	G10 ve P250 reflektör için Q-Lock çubuk montaj sistemi, Basıncılı çinko döküm, Çinko kaplamalı çelik	BEF-KHSQ12R01	2071260

	Kısa açıklama	Tip	Stok no.
Diğer			
	<ul style="list-style-type: none"><li>• <b>Bağlantı türü A kafa:</b> Erkek konnektör, M12, 5 pin, düz, A kodlamalı</li><li>• <b>Açıklama:</b> Blendajsız, Kafa A: Erkek konnektör, M12, 5 pin, düz, ekransız, 4 mm ... 6 mm kablo çapı için Kafa B: -</li><li>• <b>Bağlantı tekniği:</b> Vidalı bağlantılar</li><li>• <b>Onaylı iletken enine kesiti:</b> ≤ 0,75 mm<sup>2</sup></li><li>• <b>Bilgi:</b> Feldbus tekniği için</li></ul>	STE-1205-G	6022083

## BİR BAKIŞTA SICK

SICK, endüstriyel uygulamalarda akıllı sensör ve sensör çözümleri konusunda lider üreticilerdendir. Eşsiz bir ürün ve hizmet yelpazesi; süreçlerin güvenli ve etkili şekilde kontrolünü, kişilerin kazalardan korunmasını ve çevreye verilen zararların önlenmesini sağlayan mükemmel temeli oluşturur.

Çok çeşitli branşlarda kapsamlı bilgi birikimine sahibiz ve süreçleriniz ile gerekliliklerinizi iyi biliyoruz. İşte bu sayede akıllı sensörlerle tam da müşterilerimizin ihtiyacı olanı teslim edebiliyoruz. Sistem çözümleri Avrupa, Asya ve Kuzey Amerika'da bulunan uygulama merkezlerinde müşteriye özel olarak test ve optimize edilir. Bütün bunlar bizi güvenilir bir tedarikçi ve ARGE ortağı haline getiriyor.

Kapsamlı hizmetlerimiz teklifimizi tamamlar: SICK Ömür Boyu servis hizmeti makinenin kullanım ömrü boyunca güvenlik ve verimlilik ile ilgili destek sağlar.

**Bu bizim için "Sensör Zekası"dır.**

## DÜNYA GENELİNDE HEMEN YAKININIZDA:

Bilgi almak ve diğer merkezler için → [www.sick.com](http://www.sick.com)