

# IM18-08BPP-ZC1

IM Standard

INDUKTIVA GIVARE

**SICK**  
Sensor Intelligence.



### Beställningsinformation

Typ	Artikel nr
IM18-08BPP-ZC1	6032653

Ytterligare enhetsutföranden och tillbehör → [www.sick.com/IM\\_Standard](http://www.sick.com/IM_Standard)

Bilden kan avvika från texten



### Tekniska data i detalj

#### Kännetecken

<b>Konstruktion</b>	Cylindrisk med gängad design
<b>Huskonstruktion</b>	Standardkonstruktion
<b>Gängstorlek</b>	M18 x 1
<b>Diameter</b>	Ø 18 mm
<b>Kopplingsavstånd S<sub>n</sub></b>	8 mm
<b>Installation i metall</b>	Skärmad
<b>Kopplingsfrekvens</b>	300 Hz
<b>Anslutningstyp</b>	Kontakt M12, 4-polig
<b>Kopplingsutgång</b>	PNP
<b>Utgångsfunktion</b>	Antivalent
<b>Elektriskt utförande</b>	DC 4-ledare
<b>IP-klassning</b>	IP67 <sup>1)</sup>

<sup>1)</sup> Enligt EN 60529.

#### Mekanik/elektroteknik

<b>Matningsspänning</b>	10 V DC ... 30 V DC
<b>Restvåg</b>	≤ 10 %
<b>Spänningsbortfall</b>	≤ 1 V <sup>1)</sup>
<b>Tidsfördröjning innan tillgänglighet</b>	≤ 100 ms
<b>Hysteres</b>	2 % ... 15 %
<b>Reproducerbarhet</b>	≤ 5 % <sup>2) 3)</sup>

<sup>1)</sup> Vid I<sub>a</sub> max.

<sup>2)</sup> Matningsspänning U<sub>b</sub> och omgivningstemperatur T<sub>a</sub> konstanta.

<sup>3)</sup> Från S<sub>r</sub>.

<b>Temperaturdrift (från S<sub>r</sub>)</b>	± 10 %
<b>EMC</b>	Enligt EN 60947-5-2
<b>Kontinuerlig ström I<sub>a</sub></b>	≤ 400 mA
<b>Kortslutningsskydd</b>	✓
<b>Polaritetsskyddad</b>	✓
<b>Tillslagsimpulsundertryckning</b>	✓
<b>Stöt och vibrationstålighet</b>	30 g, 11 ms / 10 ... 55 Hz, 1 mm
<b>Omgivningstemperatur, drift</b>	-25 °C ... +70 °C
<b>Husmaterial</b>	Mässing, mässing, förnicklat
<b>Material, aktiv yta</b>	Plast
<b>Husets längd</b>	64 mm
<b>Effektiv gänglängd</b>	48 mm
<b>Max. åtdragningsvridmoment</b>	≤ 30 Nm

1) Vid I<sub>a</sub> max.

2) Matningsspänning U<sub>b</sub> och omgivningstemperatur T<sub>a</sub> konstanta.

3) Från S<sub>r</sub>.

### Säkerhetstekniska parametrar

<b>MTTF<sub>D</sub></b>	93 år
<b>DC<sub>avg</sub></b>	0 %

### Monteringsinformation

<b>Anmärkning</b>	Tillhörande grafik, se "monteringsinformation"
<b>A</b>	9 mm
<b>B</b>	18 mm
<b>C</b>	18 mm
<b>D</b>	24 mm
<b>E</b>	3,6 mm
<b>F</b>	64 mm

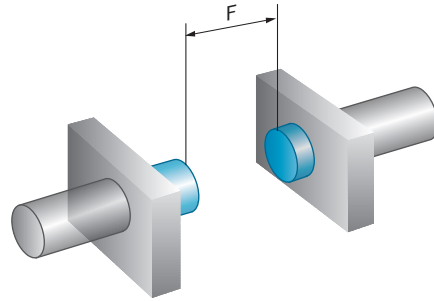
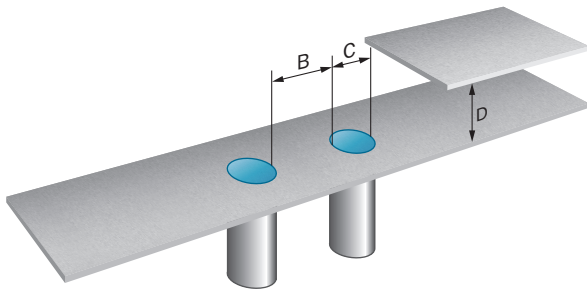
### Klassificeringar

<b>eCl@ss 5.0</b>	27270101
<b>eCl@ss 5.1.4</b>	27270101
<b>eCl@ss 6.0</b>	27270101
<b>eCl@ss 6.2</b>	27270101
<b>eCl@ss 7.0</b>	27270101
<b>eCl@ss 8.0</b>	27270101
<b>eCl@ss 8.1</b>	27270101
<b>eCl@ss 9.0</b>	27270101
<b>eCl@ss 10.0</b>	27270101
<b>eCl@ss 11.0</b>	27270101
<b>eCl@ss 12.0</b>	27274001
<b>ETIM 5.0</b>	EC002714
<b>ETIM 6.0</b>	EC002714

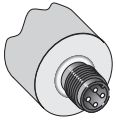
<b>ETIM 7.0</b>	EC002714
<b>ETIM 8.0</b>	EC002714
<b>UNSPSC 16.0901</b>	39122230

### Monteringsinformation

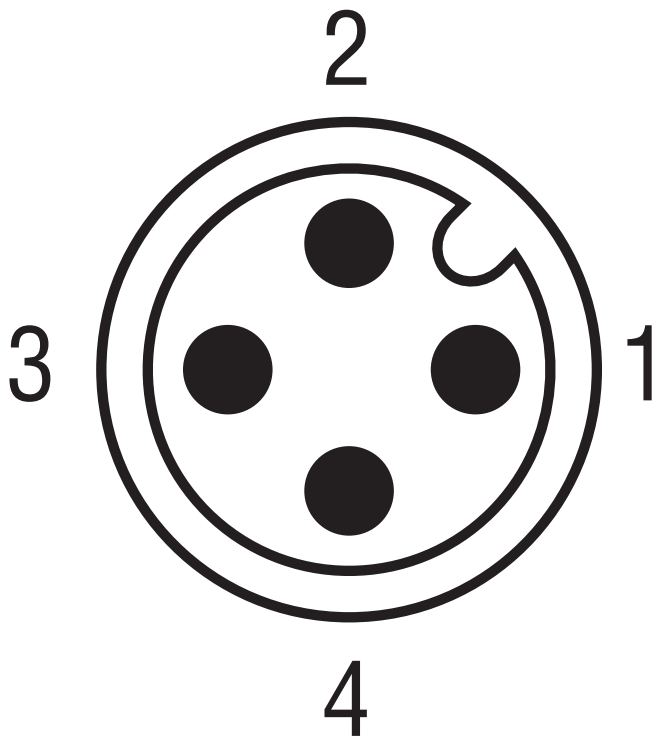
Skärmat montering



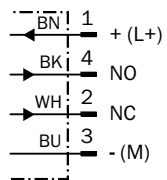
### Anslutningstyp



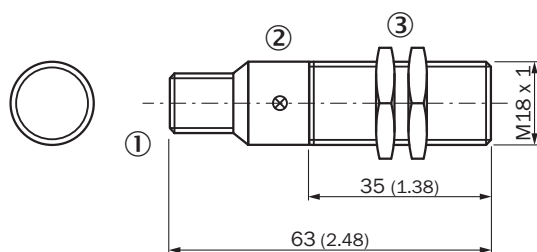
## Anslutningsschema



Cd-006













## Mått ritning (Mått i mm)



- ① Anslutning
- ② Indikeringslysdiod
- ③ Fästmutter (2x), NV 24, metall

### Rekommenderat tillbehör

Ytterligare enhetsutföranden och tillbehör → [www.sick.com/IM\\_Standard](http://www.sick.com/IM_Standard)

	Kortfattad beskrivning	Typ	Artikel nr
<b>Fästvinklar och -plattor</b>			
	Fästplatta för M18-sensorer, stål, förzinkat, utan fästmaterial	BEF-WG-M18	5321870
	Monteringsvinkel för M18-sensorer, stål, förzinkat, utan fästmaterial	BEF-WN-M18	5308446
<b>Kläm- och justeringshållare</b>			
	Plintbox för runda sensorer M18 utan fast anslag, plast (PA12), glasfiberarmerad, inkl. fästmaterial	BEF-KH-M18	2051481
<b>Kontaktanslutningar och kablar</b>			
	Huvud A: honkontakt, M12, 4-polig, rak Kabel: oskärmad	DOS-1204-G	6007302
	Huvud A: honkontakt, M12, 4-polig, vinklad Kabel: oskärmad	DOS-1204-W	6007303
	Huvud A: kontakt, M12, 4-polig, rak Kabel: oskärmad	STE-1204-G	6009932
	Huvud A: kontakt, M12, 4-polig, vinklad Kabel: oskärmad	STE-1204-W	6022084
	Huvud A: honkontakt, M12, 4-polig, rak, A-kodad Huvud B: öppen ledningsände Kabel: sensor-/ställdonskabel, PVC, oskärmad, 2 m	YF2A14-020VB3XLEAX	2096234
	Huvud A: honkontakt, M12, 4-polig, rak, A-kodad Huvud B: öppen ledningsände Kabel: sensor-/ställdonskabel, PVC, oskärmad, 5 m	YF2A14-050VB3XLEAX	2096235
	Huvud A: honkontakt, M12, 4-polig, vinklad, A-kodad Huvud B: öppen ledningsände Kabel: sensor-/ställdonskabel, PVC, oskärmad, 2 m	YG2A14-020VB3XLEAX	2095895
	Huvud A: honkontakt, M12, 4-polig, vinklad, A-kodad Huvud B: öppen ledningsände Kabel: sensor-/ställdonskabel, PVC, oskärmad, 5 m	YG2A14-050VB3XLEAX	2095897
	Huvud A: honkontakt, M12, 4-polig, vinklad, A-kodad Huvud B: öppen ledningsände Kabel: sensor-/ställdonskabel, PVC, oskärmad, 2 m Endast avsedd för PNP-sensorer	YI2A14-020VB3XLEAX	2096222
	Huvud A: honkontakt, M12, 4-polig, vinklad, A-kodad Huvud B: öppen ledningsände Kabel: sensor-/ställdonskabel, PVC, oskärmad, 5 m Endast avsedd för PNP-sensorer	YI2A14-050VB3XLEAX	2096223

## SICK I ÖVERSIKT

SICK är en av de ledande tillverkarna av intelligenta sensorer och sensorlösningar för industriella användningar. Ett unikt program med produkter och tjänster skapar den perfekta basen för säker och effektiv styrning av processer, till skydd för människor mot olyckor och för att undvika att skada miljön.

Vi har omfattande erfarenhet inom många branscher och känner till dina processer och krav. Därmed kan vi leverera intelligenta sensorer, perfekt anpassade till kundens behov. Kundanpassade systemlösningar testas och optimeras vid applikationscentren i Europa, Asien och Nordamerika. Detta gör oss till en pålitlig leverantör och utvecklingspartner.

Omfattande tjänster avrundar vår program: SICK LifeTime Services stöder dig under maskinens kompletta livstid och ger både säkerhet och produktivitet.

**Det betyder "Sensor Intelligence."**

## GLOBALT NÄRA DIG:

Kontaktpersoner och flera orter → [www.sick.com](http://www.sick.com)