



OD2-N85W20A0

OD Value

DEPLASMAN ÖLÇÜM SENSÖRLERİ

SICK
Sensor Intelligence.



Resimler farklı olabilir



Sipariş bilgileri

Tip	Stok no.
OD2-N85W20A0	6036608

Diğer cihaz modelleri ve aksesuar → www.sick.com/OD_Value

Ayrıntılı teknik bilgiler

Özellikler

Ölçüm mesafesi	65 mm ... 105 mm ¹⁾
Ölçülen nesne	Doğal nesneler
Tekrarlanabilirlik	10 µm ^{1) 2) 3)}
Doğrusallık	± 40 µm ^{2) 4) 5)}
Tepki süresi	≥ 1 ms
Çıkış süresi	≥ 0,5 ms
Işık kaynağı	Lazer, kırmızı Görünebilir kırmızı ışık
Işık türü	Görünebilir kırmızı ışık
Lazer sınıfı	2 (IEC 60825-1:2014, EN 60825-1:2014) ⁶⁾
Tip. ışık demeti çapı (mesafe)	0,8 mm x 1,3 mm (85 mm)
Ek fonksiyon	Ortalama değer ayarı 1 ... 64x Otomatik hassasiyet ayarı Öğretilebilir anahtarlama çıkışı Ters çevrilebilir davranış Çok fonksiyonlu giriş: lazer-kapalı / dış öğretim / tetik Anahtarlama modu: Nesneye olan mesafe (DtO) Anahtarlama modu: Pencere (Wnd)
Emniyet tekniği parametreleri	MTTF _D 101 yıl DC _{avg} %0

¹⁾ %6 ... %90 remisyon derecesi.

²⁾ Ortalama değer ayarı enstrümanı.

³⁾ Sabit temel koşullar.

⁴⁾ %90 yansıtma oranında ölçüm (seramik beyaz).

⁵⁾ Uygulamada düzenli referans verme.

⁶⁾ Dalga boyu: 655 nm, maks. güç: 1 mW.

Arayüzler

Seri	✓, RS-422
Dijital çıkış	
Adet	1 ¹⁾
Tür	NPN
Maksimum çıkış akımı I _A	≤ 100 mA
Çok fonksiyonlu giriş (MF)	1 x MF ²⁾

¹⁾ PNP: HIGH = U_V - (< 2 V) / LOW = < 2 V; NPN: HIGH = < 2 V / LOW = U_V.

²⁾ MF, lazer-kapalı, tetik, dış öğretime ya da devre dışı bırakılmış olarak kullanılabilir; tepki süresi ≤ 3 ms.

Elektrik

Gerilim kaynağı U_B	DC 12 V ... 24 V
Güç tüketimi	≤ 2,88 W ¹⁾
Isınma süresi	≤ 30 min
Gösterge	Kiriş mesafe göstergesi, 8 durum LED'ine kadar
Koruma sınıfı	IP67
Koruma sınıfı	III

¹⁾ Yüksüz, analog çıkış akımı.

Mekanik

Boyutlar (G x Y x D)	20,4 mm x 60 mm x 50 mm
Gövde malzemesi	Plastik (PBT)
Ön cam materyali	Plastik (PMMA)
Ağırlık	70 g
Bağlantı tipi	Erkek konnektör, M12, 8 pinli, döndürülebilir erkek konnektör ünitesi

Ortam verileri

İşletim ortam sıcaklığı	-10 °C ... +40 °C
Depo ortam sıcaklığı	-20 °C ... +60 °C
Bağıl nem (yoğuşmayan)	35 % ... 95 %
Sıcaklık sapması	± 0,08 % FS/K (FS = tam ölçek = sensör ölçüm mesafesi)
Tip. Ortam ışığına dayanıklılık	Yapay ışık: ≤ 3.000 lx Güneş ışığı: ≤ 10.000 lx
Titreşime karşı dayanıklılık	10 Hz ... 55 Hz (Genlik 1,5 mm x-, y-, z eksenleri 2 saat)
Darbe dayanımı	50 G (x, y, z eksenleri sırasıyla 3 kez)

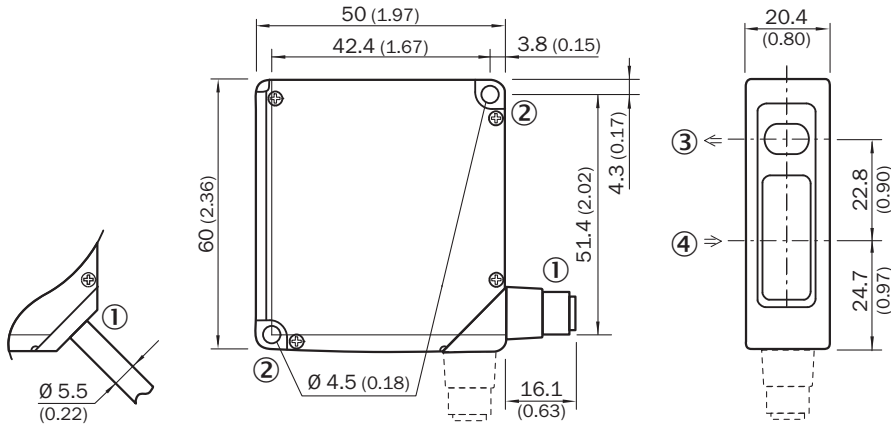
Sınıflandırmalar

ECLASS 5.0	27270801
ECLASS 5.1.4	27270801
ECLASS 6.0	27270801
ECLASS 6.2	27270801
ECLASS 7.0	27270801
ECLASS 8.0	27270801
ECLASS 8.1	27270801

ECLASS 9.0	27270801
ECLASS 10.0	27270801
ECLASS 11.0	27270801
ECLASS 12.0	27270916
ETIM 5.0	EC001825
ETIM 6.0	EC001825
ETIM 7.0	EC001825
ETIM 8.0	EC001825
UNSPSC 16.0901	41111613

Teknik çizim (Ölçüler mm cinsindedir)

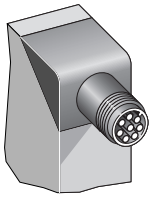
OD2-x85W20xx



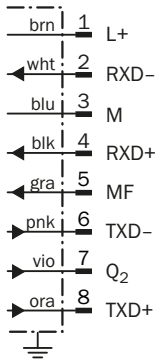
- ① Bağlantı kablosu 2 m veya erkek konnektör M12; 90° döndürülebilir
- ② Sabitleme deliği, Ø 4,5 mm
- ③ Optik eksen, verici
- ④ Optik eksen, alıcı

Bağlantı tipi

OD2-xxxxxA0 OD2-xxxxxC0 OD2-xxxxxI0 OD2-xxxxxU0 erkek konnektör M12, 8 pinli



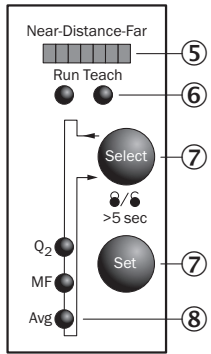
Bağlantı şeması



① Çok fonksiyonlu giriş (MF)

Ayar olanakları

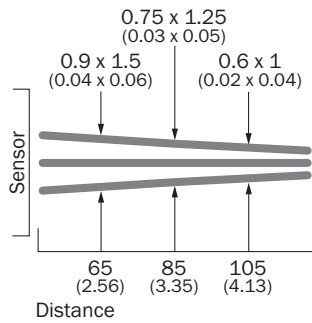
OD2-xxxxxxAx



- ⑤ Mesafe göstergesi (mesafe)
- ⑥ Mod göstergesi (Run/Teach)
- ⑦ Çalışma elemanları
- ⑧ Girişlerin ve çıkışların durum göstergesi (çalışma modu)/menü yapısı göstergesi (öğretme modu)

Işık demeti çapı

OD2-x85W20xx

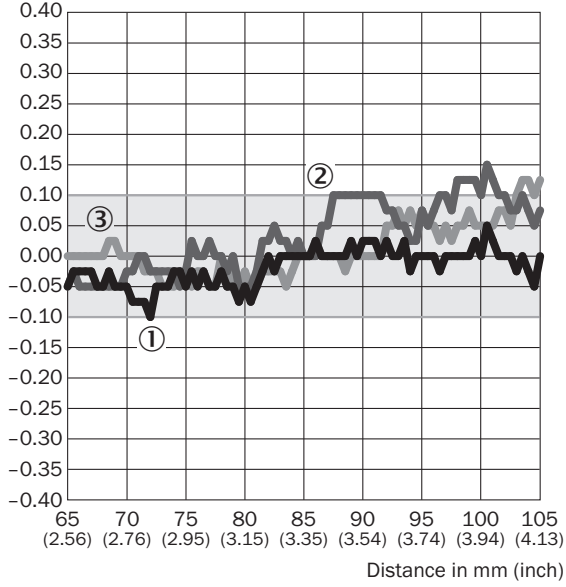


All dimensions in mm (inch)

Doğrusallık

OD2-x85xxxx



Linearity [%FS]



- ① Beyaz seramik
② Siyah kağıt
③ Paslanmaz çelik

Önerilen aksesuar

Diğer cihaz modelleri ve aksesuar → www.sick.com/OD_Value

	Kısa açıklama	Tip	Stok no.
Diğer			
	<ul style="list-style-type: none">Bağlantı türü A kafa: Dişi konnektör, M12, 8 pin, düzBağlantı türü B kafa: Açık kablo ucuSinyal türü: Sensör/hareket elemanı bağlantısıKablo: 2 m, 8 telli, PVCAçıklama: Sensör/hareket elemanı bağlantısı, Özel renk kodu, BlendajlıBağlantı tekniği: Açık kablo ucu	DOL-1208-G02MF	6020663
	<ul style="list-style-type: none">Ürün ailesi: TutucularAçıklama: Paslanmaz çelik montaj braketiMalzeme: Paslanmaz çelikDetaylar: Paslanmaz çelik	BEF-WN-OD1000	4089813

Önerilen hizmetler

Diğer hizmetler → www.sick.com/OD_Value

	Tip	Stok no.
Devreye alma		
<ul style="list-style-type: none">• Ürün bölümü: Deplasman ölçüm sensörleri• Hizmet kapsamı: Bağlantı ve montaj kontrolü, SICK ürünü parametrelerinin optimizasyonu ve testler, analog ölçüm mesafesinin ölçeklenmesinden, anahtarlama noktası konumu, histerezis, ölçüm frekansı, ölçüm değeri filtresi, sinyal kalitesi, değerlendirme fonksiyonu veya iletişim arayüzüne kadar daha önce belirlenen fonksiyonların ayarlanması• Seyahat giderleri: Örn. otel ve uçak harcamaları gibi seyahat, seyahat süresi ve harcamalar fiyatlara dahil değildir.• Süre: İlave çalışmalar ayrı olarak işçiliğe göre hesaplanır	DT20 Hi/OD/OL'nin devreye alınması	1612241

BİR BAKIŞTA SICK

SICK, endüstriyel uygulamalarda akıllı sensör ve sensör çözümleri konusunda lider üreticilerdendir. Eşsiz bir ürün ve hizmet yelpazesi; süreçlerin güvenli ve etkili şekildeki kontrolünü, kişilerin kazalardan korunmasını ve çevreye verilen zararların önlenmesini sağlayan mükemmel temeli oluşturur.

Çok çeşitli branşlarda kapsamlı bilgi birikimine sahibiz ve süreçleriniz ile gerekliliklerinizi iyi biliyoruz. İşte bu sayede akıllı sensörlerle tam da müşterilerimizin ihtiyacı olanı teslim edebiliyoruz. Sistem çözümleri Avrupa, Asya ve Kuzey Amerika'da bulunan uygulama merkezlerinde müşteriye özel olarak test ve optimize edilir. Bütün bunlar bizi güvenilir bir tedarikçi ve ARGE ortağı haline getiriyor.

Kapsamlı hizmetlerimiz teklifimizi tamamlar: SICK Ömür Boyu servis hizmeti makinenin kullanım ömrü boyunca güvenlik ve verimlilik ile ilgili destek sağlar.

Bu bizim için "Sensör Zekası"dır.

DÜNYA GENELİNDE HEMEN YAKININIZDA:

Bilgi almak ve diğer merkezler için → www.sick.com