



WTB27-3S1511S01  
W27

KOMPAKT FOTOSELLER

**SICK**  
Sensor Intelligence.



Resimler farklı olabilir



## Sipariş bilgileri

Tip	Stok no.
WTB27-3S1511S01	1029143

Diğer cihaz modelleri ve aksesuar → [www.sick.com/W27](http://www.sick.com/W27)

## Ayrıntılı teknik bilgiler

### Özellikler

<b>Fonksiyon prensibi</b>	Cisimden yansımali sensör
<b>Çalışma prensibi ayrıntısı</b>	Arka fon bastırma
<b>Boyutlar ( G x Y x D)</b>	24,6 mm x 80,6 mm x 54 mm
<b>Gövde şekli (ışık çıkışı)</b>	Dört köşeli form
<b>Maksimum algılama mesafesi</b>	30 mm ... 1.600 mm <sup>1)</sup>
<b>Algılama mesafesi</b>	100 mm ... 1.600 mm
<b>İşık türü</b>	Kızılötesi ışık
<b>İşık kaynağı</b>	LED <sup>2)</sup>
<b>İşık demet çapı (mesafe)</b>	Ø 25 mm (800 mm)
<b>Dalga uzunluğu</b>	880 nm
<b>Ayarlama</b>	Potansiyometre
<b>Özel özellikler</b>	En aşırı darbe yükleri için

<sup>1)</sup> %90 remisyona sahip algılama malzemesi (standart beyaza göre, DIN 5033).

<sup>2)</sup> Ortalama dayanım ömrü: T<sub>U</sub> = +25 °C için 100.000 saat.

### Mekanik/Elektrik

<b>Gerilim kaynağı U<sub>B</sub></b>	20 V AC/DC ... 250 V AC/DC <sup>1)</sup>
<b>Güç tüketimi</b>	≤ 2,5 VA

<sup>1)</sup> Sınır değerler.

<sup>2)</sup> Endüktif veya kapasitif yük olduğunda kıvılcımların söndürülmesine yönelik uygun önlemler alınmalıdır.

<sup>3)</sup> Normalde açık/normalde kapalı oranında 1:1.

<sup>4)</sup> 0 °C altında kablo deforme edilmemelidir.

<sup>5)</sup> A = U<sub>V</sub>-Kutup değiştirme emniyetli bağlantılar.

<sup>6)</sup> C = Parazitlenme palsini engelleme.

<sup>7)</sup> Anma gerilimi: 250 V AC, aşırı gerilim kategorisi 2.

<b>Anahtarlama çıkışı</b>	Röle, Güvenli bir şekilde elektriksel olarak izole edilmiş <sup>2)</sup>
<b>Anahtarlama fonksiyonu</b>	Değiştirici
<b>Anahtarlama tipi</b>	Aydınlık ile anahtarlama
<b>Devre değiştirme akımı (devre değiştirme gerilimi)</b>	4 A @ 250 V AC, 4 A @ 24 V DC, 0.125 A @ 250 V DC UL: 4 A @ 250 V AC, general use / 4 A @ 250 V AC, resistive (NO) / 3 A @ 250 V AC, resistive (NC) / 4 A @ 24 V DC, NO, general use / 3 A @ 24 V DC, NC, general use / R300 / B300 (NO contacts only) / 0 °C ... +60 °C
<b>Tepki süresi</b>	≤ 10 ms
<b>Anahtarlama frekansı</b>	10 Hz <sup>3)</sup>
<b>Bağlantı tipi</b>	5 telli kablo, 2 m <sup>4)</sup>
<b>Kablo malzemesi</b>	Plastik, PVC
<b>Çapraz kablolama</b>	0,25 mm <sup>2</sup>
<b>Koruma devreleri</b>	A <sup>5)</sup> C <sup>6)</sup>
<b>Koruma sınıfı</b>	II <sup>7)</sup>
<b>Ağırlık</b>	200 g
<b>Özel ürün</b>	✓
<b>Gövde malzemesi</b>	Plastik, ABS
<b>Malzeme, optik</b>	Plastik, PMMA
<b>Koruma sınıfı</b>	IP66 IP67
<b>Çalışma ortamı sıcaklığı</b>	-40 °C ... +60 °C
<b>Depo ortam sıcaklığı</b>	-40 °C ... +75 °C
<b>UL-dosya no.</b>	NRKH.E181493 & NRKH7.E181493

<sup>1)</sup> Sınır değerler.

<sup>2)</sup> Endüktif veya kapasitif yük olduğunda kıvılcımların söndürülmesine yönelik uygun önlemler alınmalıdır.

<sup>3)</sup> Normalde açık/normalde kapalı oranında 1:1.

<sup>4)</sup> 0 °C altında kablo deforme edilmemelidir.

<sup>5)</sup> A = U<sub>V</sub>-Kutup değiştirme emniyetli bağlantılar.

<sup>6)</sup> C = Parazitlenme palsini engelleme.

<sup>7)</sup> Anma gerilimi: 250 V AC, aşırı gerilim kategorisi 2.

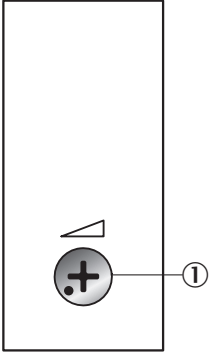
## Sınıflandırmalar

<b>ECLASS 5.0</b>	27270904
<b>ECLASS 5.1.4</b>	27270904
<b>ECLASS 6.0</b>	27270904
<b>ECLASS 6.2</b>	27270904
<b>ECLASS 7.0</b>	27270904
<b>ECLASS 8.0</b>	27270904
<b>ECLASS 8.1</b>	27270904
<b>ECLASS 9.0</b>	27270904
<b>ECLASS 10.0</b>	27270904
<b>ECLASS 11.0</b>	27270904
<b>ECLASS 12.0</b>	27270903
<b>ETIM 5.0</b>	EC002719

<b>ETIM 6.0</b>	EC002719
<b>ETIM 7.0</b>	EC002719
<b>ETIM 8.0</b>	EC002719
<b>UNSPSC 16.0901</b>	39121528

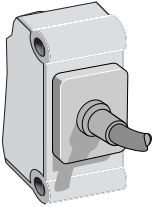
### Ayar olanakları

Potansiyometre



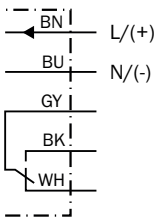
① Potansiyometre

### Bağlantı tipi



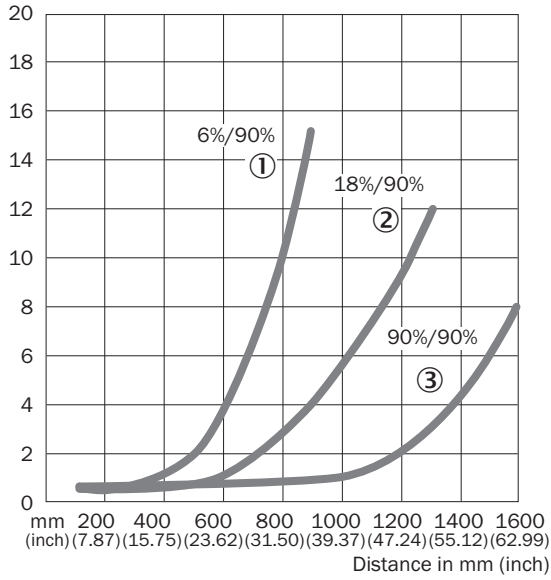
### Bağlantı şeması

Cd-161



## Karakteristik eğri

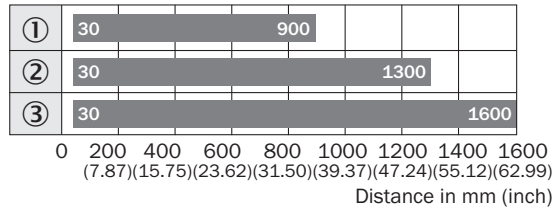
WTB27-3, kızılötesi



- ① Siyah üzerinde algılama mesafesi, %6 remisyon derecesi
- ② Gri üzerinde algılama mesafesi, %18 remisyon derecesi
- ③ Beyaz üzerinde algılama mesafesi, %90 remisyon derecesi

## Algılama mesafesi diyagramı

WTB27-3, kızılötesi

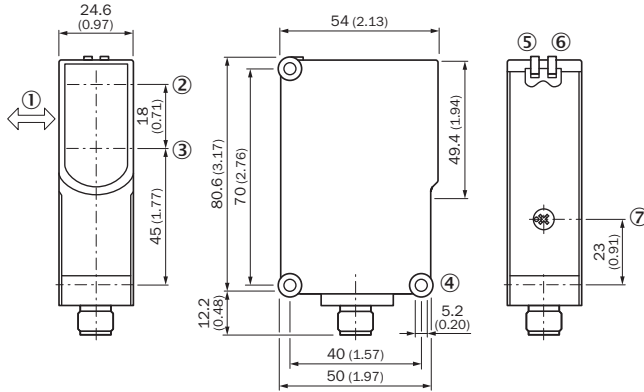


■ Sensing range

- ① Siyah üzerinde algılama mesafesi, %6 remisyon derecesi
- ② Gri üzerinde algılama mesafesi, %18 remisyon derecesi
- ③ Beyaz üzerinde algılama mesafesi, %90 remisyon derecesi

## Teknik çizim (Ölçüler mm cinsindedir)

WTB27-3, potansiyometre



- ① Algılama malzemesinin öncelikli yönü
- ② Optik eksen, verici
- ③ Optik eksen, alıcı
- ④ Geçiş deliği  $\varnothing$  5,2 mm
- ⑤ Gösterge LED'i yeşil: gerilim kaynağı aktif
- ⑥ Gösterge LED'i sarı: ışık alımı durumu
- ⑦ Algılama mesafesi ayarı: potansiyometre

## Önerilen aksesuar

Diğer cihaz modelleri ve aksesuar → [www.sick.com/W27](http://www.sick.com/W27)

	Kısa açıklama	Tip	Stok no.
Cihaz koruması (mekanik)			
	W26, W27-3 için ve 12 mm ... 20 mm çaplı montaj çubukları için koruyucu gövde, Çinko kaplamalı çelik (koruyucu gövde), Basınçlı çinko döküm (bağlantı kelepçesi), Çok amaçlı bağlantı kelepçesi BEF-KHS-KH1 (2022726), montaj malzemeleri	BEF-SG-W27	2039601
Diğer			
	<ul style="list-style-type: none"> <li>• <b>Bağlantı türü A kafa:</b> Erkek konnektör, M12, 5 pin, düz, A kodlamalı</li> <li>• <b>Açıklama:</b> Blendajsız, Kafa A: Erkek konnektör, M12, 5 pin, düz, ekransız, 4 mm ... 6 mm kablo çapı için Kafa B: -</li> <li>• <b>Bağlantı tekniği:</b> Vidalı bağlantılar</li> <li>• <b>Onaylı iletken enine kesiti:</b> <math>\leq 0,75 \text{ mm}^2</math></li> <li>• <b>Bilgi:</b> Feldbus tekniği için</li> </ul>	STE-1205-G	6022083

## BİR BAKIŞTA SICK

SICK, endüstriyel uygulamalarda akıllı sensör ve sensör çözümleri konusunda lider üreticilerdendir. Eşsiz bir ürün ve hizmet yelpazesi; süreçlerin güvenli ve etkili şekilde kontrolünü, kişilerin kazalardan korunmasını ve çevreye verilen zararların önlenmesini sağlayan mükemmel temeli oluşturur.

Çok çeşitli branşlarda kapsamlı bilgi birikimine sahibiz ve süreçleriniz ile gerekliliklerinizi iyi biliyoruz. İşte bu sayede akıllı sensörlerle tam da müşterilerimizin ihtiyacı olanı teslim edebiliyoruz. Sistem çözümleri Avrupa, Asya ve Kuzey Amerika'da bulunan uygulama merkezlerinde müşteriye özel olarak test ve optimize edilir. Bütün bunlar bizi güvenilir bir tedarikçi ve ARGE ortağı haline getiriyor.

Kapsamlı hizmetlerimiz teklifimizi tamamlar: SICK Ömür Boyu servis hizmeti makinenin kullanım ömrü boyunca güvenlik ve verimlilik ile ilgili destek sağlar.

**Bu bizim için "Sensör Zekası"dır.**

## DÜNYA GENELİNDE HEMEN YAKININIZDA:

Bilgi almak ve diğer merkezler için → [www.sick.com](http://www.sick.com)