



IDM260-411S

IDM

MOBİL EL TIPI OKUYUCULAR

SICK
Sensor Intelligence.



Sipariş bilgileri

Tip	Stok no.
IDM260-411S	6080738

Diğer cihaz modelleri ve aksesuar → www.sick.com/IDM



Ayrıntılı teknik bilgiler

Özellikler

Kullanım alanı	Sanayi uygulaması
Tarayıcı tasarımı	Kablolu model
Sensör çözünürlüğü	1.280 px x 800 px
Işık kaynağı	LED, görülür, kırmızı, 660 nm
Hizalama yardımı	Lazer, kırmızı, 630 nm
Lazer sınıfı	1 (EN/IEC 60825-1:2014)
Okuma mesafesi	30 mm ... 400 mm
Kod çözünürlüğü	≥ 0,07 mm ¹⁾ ≥ 0,13 mm ²⁾

¹⁾ Kod 39 için geçerli.

²⁾ Kare kod için geçerli.

Mekanik/Elektrik

Besleme Gerilimi	5 V DC, ± 10 %
Akım tüketimi	Çalışma (titreşim devre dışı bırakılmış): 395 mA Çalışma (titreşim aktifleştirilmiş): 420 mA Bekleme modu: 220 mA
Gövde rengi	Mavi, gri
Koruma sınıfı	IP65
Ağırlık	208 g, kablosuz
Boyutlar (U x G x Y)	104 mm x 76,3 mm x 176 mm
MTBF	100.000 h

Performans

Okunabilen kod yapıları	1D kodlar, 2D kodlar, Stacked
Barkod tipleri	Code 39, Code 39 Full ASCII, Code 32, Code 128, GS1-128, Codabar, Code 11, Code 93, GS1 DataBar, Standard and Industrial 2 of 5, Interleaved & Matrix 2 of 5, IATA, UPC / EAN / JAN, UPC / EAN / JAN (tamamlamalı), Telepen, MSI/Plessey, UK/Plessey, Australian Post, China Post, German Post, US Planet, US Postnet, British Post, Intelligent Mail, Japan Post, Korea Post, Dutch KIX Post, Posi LAPA 4 State Code

2B kod tipleri	Data matris, MaxiCode, QR kod, Aztec, MicroQR-Code, GS1 QR kodu, GS1 Data-Matrix
Stacked kod türleri	PDF417, MicroPDF417, Code 49, Code 16K, Composite, Codablock F

Arayüzler

Ethernet	✓, TCP/IP
Haberleşme tipi	Harici bağlantı modülü üzerinden opsiyonel CDF600-2
PROFINET	✓
Haberleşme tipi	Harici fieldbus haberleşme modülü ile opsiyonel CDF600-2
Fonksiyon	PROFINET Single Port, PROFINET Dual Port
EtherCAT	✓
Haberleşme tipi	Harici fieldbus haberleşme modülü ile opsiyonel CDF600
Seri	✓, RS-232
PROFIBUS DP	✓
Haberleşme tipi	Harici fieldbus haberleşme modülü ile opsiyonel CDF600-2
USB	✓
Fonksiyon	Klavye emülasyonu, COM port emülasyonu
Optik göstergeler	2 LEDs (Çalışma durumu, Okundu onayı)
Akustik göstergeler	Sesli uyarı, kapatılabilir
Titreşim	Evet
Konfigürasyon yazılımı	IDM Setup Tool

Ortam verileri

Darbe dayanımı	50 düşme testi 2 m'den beton üzerine
Çalışma ortamı sıcaklığı	-20 °C ... +50 °C
Depolama sıcaklığı	-40 °C ... +70 °C
İzin verilen rölatif nem	95 %, yoğuşmasız
Ortam ışığına dayanıklılık	100.000 lx

Genel bilgiler

Bilgi	Devreye alma için, bir bağlantı kablosu ve duruma bağlı olarak bir güç kaynağı gereklidir. Cihazların ısıtıcı özelliklerine zarar veren maddelerden arınmış değil.
--------------	--

Sınıflandırmalar

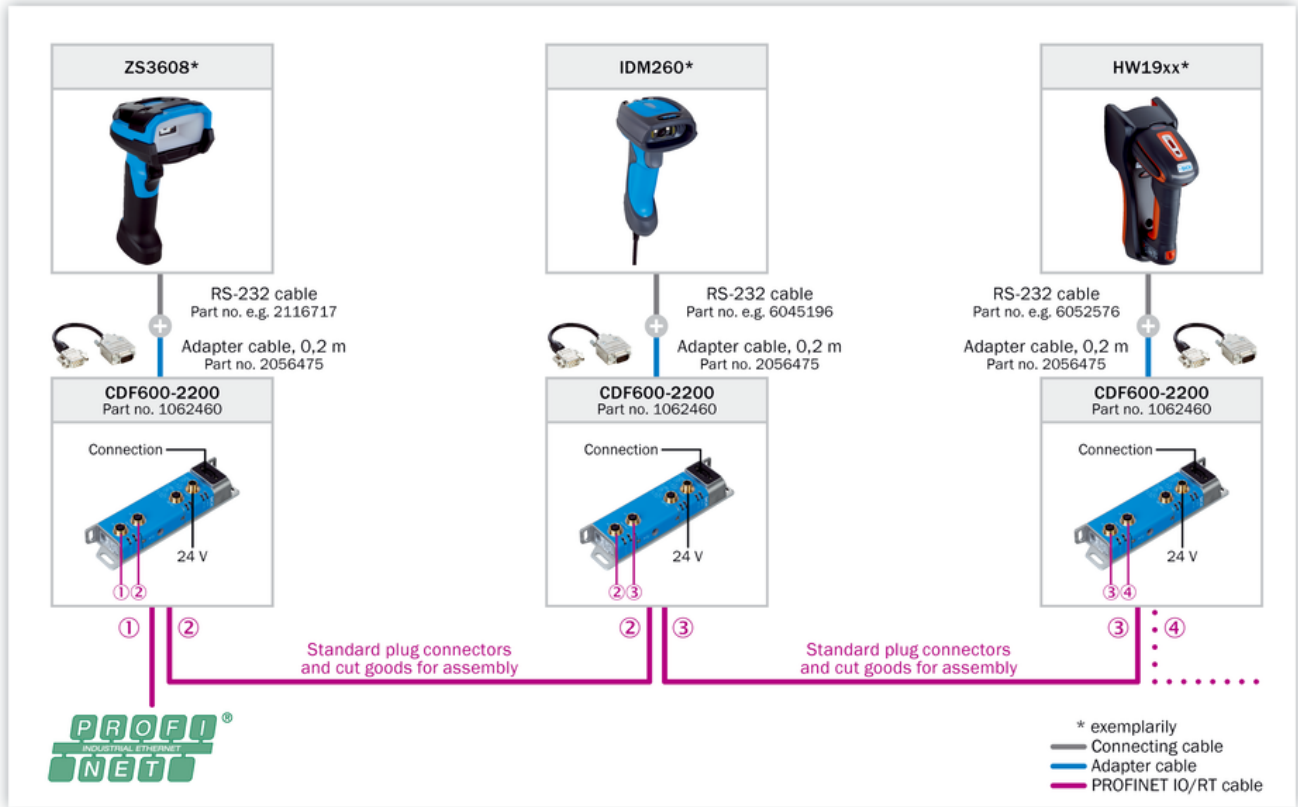
ECLASS 5.0	27280101
ECLASS 5.1.4	27280101
ECLASS 6.0	27280101
ECLASS 6.2	27280101
ECLASS 7.0	27280101
ECLASS 8.0	27280101
ECLASS 8.1	27280101
ECLASS 9.0	27280101
ECLASS 10.0	27280101
ECLASS 11.0	27280101
ECLASS 12.0	27280101
ETIM 5.0	EC002550

ETIM 6.0	EC002550
ETIM 7.0	EC002550
ETIM 8.0	EC002550
UNSPSC 16.0901	43211701

Bağlantı şeması

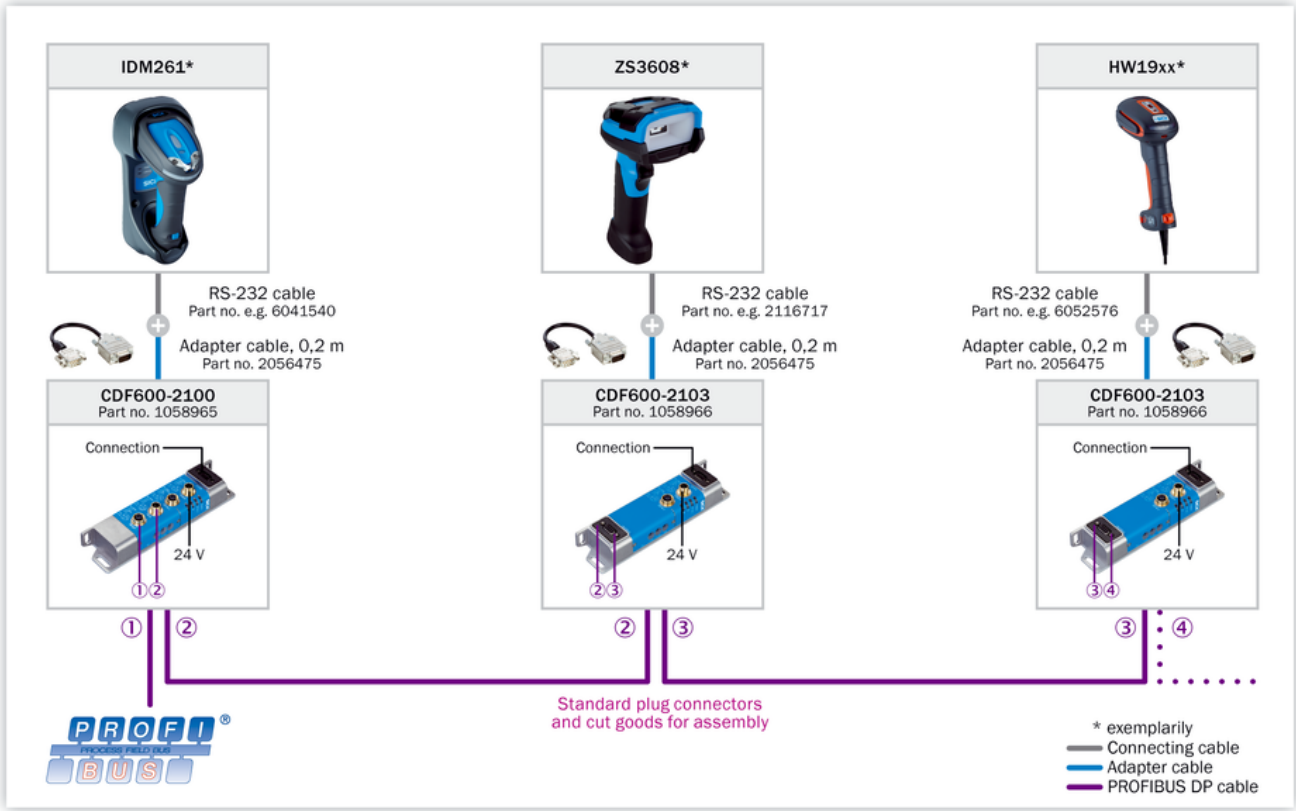
PROFINET IO/RT

PROFINET IO/RT



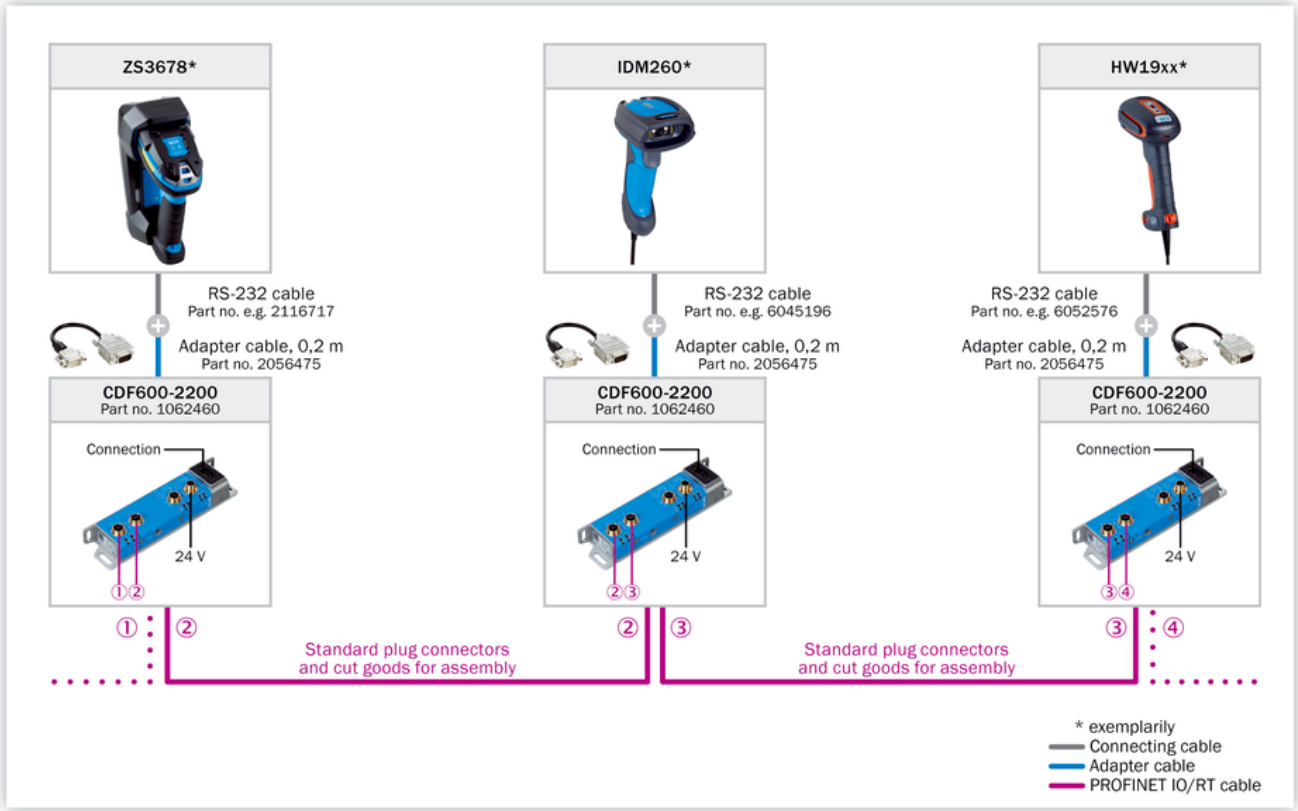
PROFIBUS DP

PROFIBUS DP



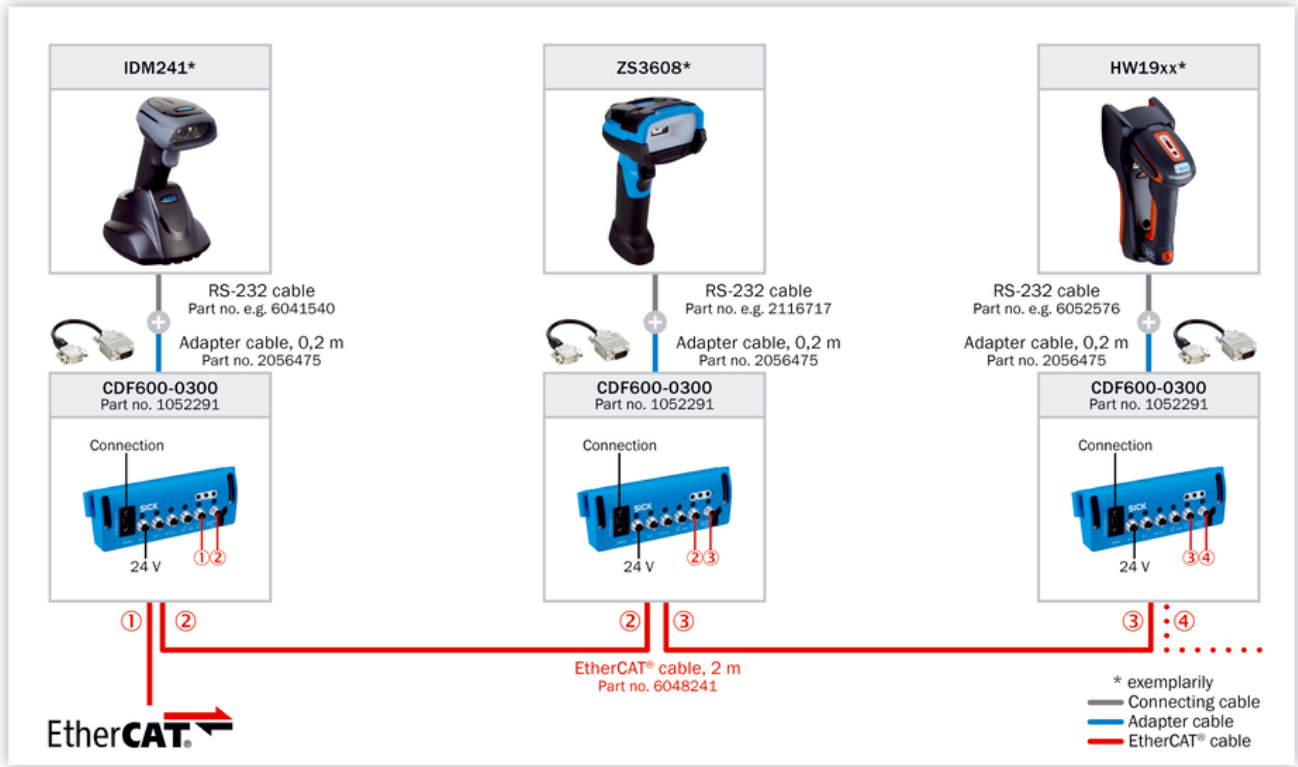
Ethernet TCP/IP

Ethernet TCP/IP



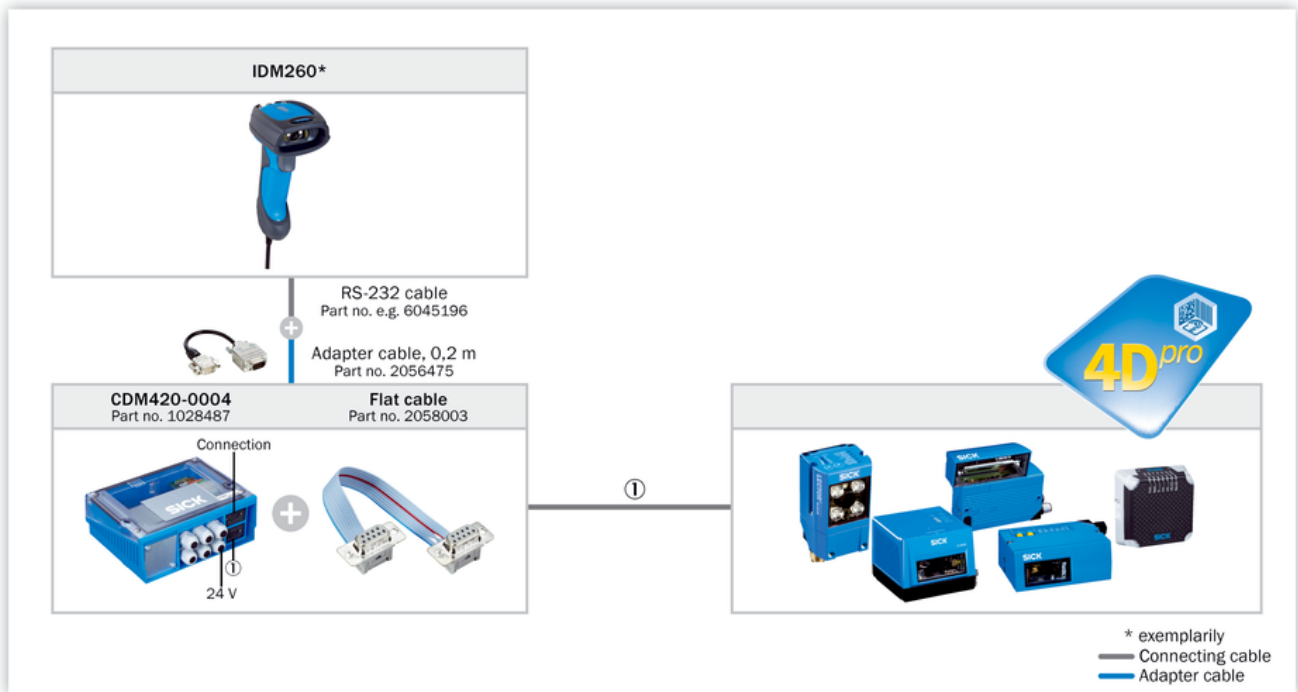
EtherCAT®

EtherCAT®



AUX emülasyonu

Looping-in via AUX



Seçim kılavuzu



*1) For EtherNet/IP third party gateway is required from e.g. Control or HMS (requires local sourcing).

Önerilen aksesuar

Diğer cihaz modelleri ve aksesuar → www.sick.com/IDM

	Kısa açıklama	Tip	Stok no.
Diğer			
	<ul style="list-style-type: none"> Bağlantı türü A kafa: Erkek konnektör, USB-A Bağlantı türü B kafa: Erkek konnektör, RJ45 Sinyal türü: USB Kablo: 2 m, Düz kablo Açıklama: USB, Blendajsız Bilgi: Klavye emülasyonu veya USB Com Port emülasyonu için 	Bağlantı kablosu	6081867
	<ul style="list-style-type: none"> Bağlantı türü A kafa: Dişi konnektör, D-Sub, 9 pin, düz Bağlantı türü B kafa: Erkek konnektör, RJ45 Sinyal türü: RS-232 Kablo: 2 m, Düz kablo Açıklama: RS-232, Blendajsız Bilgi: Pin 9 veya harici adaptör üzerinden gerilim sağlanması gerekir 	Bağlantı kablosu	6081868

Önerilen hizmetler

Diğer hizmetler → www.sick.com/IDM

	Tip	Stok no.
Uzatılmış garanti		
<ul style="list-style-type: none">• Ürün bölümü: Endüstriyel Görüntü İşleme, LiDAR sensörleri, Güvenlik kamera sistemleri, Güvenli lazer alan tarayıcılar, Bkz. Güvenli radar sensörleri, Radar sensörler, Sabit barkod okuyucular, Kamera tabanlı kod okuyucu, RFID, Mobil el tipi okuyucular• Hizmet kapsamı: Hizmetler yasal garanti kapsamında ayındır (SICK genel teslimat koşulları)• Süre: Teslim tarihinden itibaren beş yıl garanti.	Teslim tarihinden itibaren toplam beş yıllık uzatılmış garanti	1680671

BİR BAKIŞTA SICK

SICK, endüstriyel uygulamalarda akıllı sensör ve sensör çözümleri konusunda lider üreticilerdendir. Eşsiz bir ürün ve hizmet yelpazesi; süreçlerin güvenli ve etkili şekilde kontrolünü, kişilerin kazalardan korunmasını ve çevreye verilen zararların önlenmesini sağlayan mükemmel temeli oluşturur.

Çok çeşitli branşlarda kapsamlı bilgi birikimine sahibiz ve süreçleriniz ile gerekliliklerinizi iyi biliyoruz. İşte bu sayede akıllı sensörlerle tam da müşterilerimizin ihtiyacı olanı teslim edebiliyoruz. Sistem çözümleri Avrupa, Asya ve Kuzey Amerika'da bulunan uygulama merkezlerinde müşteriye özel olarak test ve optimize edilir. Bütün bunlar bizi güvenilir bir tedarikçi ve ARGE ortağı haline getiriyor.

Kapsamlı hizmetlerimiz teklifimizi tamamlar: SICK Ömür Boyu servis hizmeti makinenin kullanım ömrü boyunca güvenlik ve verimlilik ile ilgili destek sağlar.

Bu bizim için "Sensör Zekası"dır.

DÜNYA GENELİNDE HEMEN YAKININIZDA:

Bilgi almak ve diğer merkezler için → www.sick.com