



CM12-08EBP-KW1

CM

KAPASITIF YAKLAŞIM SENSÖRLERİ

**SICK**  
Sensor Intelligence.

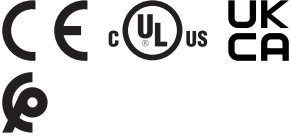


## Sipariş bilgileri

Tip	Stok no.
CM12-08EBP-KW1	6051029

Diğer cihaz modelleri ve aksesuar → [www.sick.com/CM](http://www.sick.com/CM)

Resimler farklı olabilir



## Ayrıntılı teknik bilgiler

### Özellikler

<b>Gövde yapısı</b>	Metrik
<b>Vida dişi büyüklüğü</b>	M12 x 1
<b>Çap</b>	Ø 12 mm
<b>Algılama mesafesi S<sub>n</sub></b>	0,5 mm ... 8 mm <sup>1)</sup> 0,5 mm ... 4 mm <sup>2)</sup>
<b>Emniyete alınmış algılama mesafesi S<sub>a</sub></b>	5,76 mm
<b>Metale montaj</b>	Çıkık kafa / düz kafa <sup>3)</sup>
<b>Anahtarlama frekansı</b>	15 Hz
<b>Bağlantı tipi</b>	Kablo, 4-telli, 2 m <sup>4)</sup>
<b>Anahtarlama çıkışı</b>	PNP / NPN
<b>Anahtarlama çıkışı ayrıntısı</b>	PNP / NPN
<b>Çıkış fonksiyonu</b>	Programlanabilir
<b>Devre değiştirme türü özelliği</b>	Kablolama açısından programlanabilir <sup>5)</sup>
<b>Elektriksel kablolama</b>	DC 4 telli
<b>Ayarlama</b>	Öğretme tuşu Hassasiyet Kablo/pin Hassasiyet
<b>Koruma sınıfı</b>	IP68 (EN 60529 uyarınca) <sup>6)</sup>
<b>Teslimat Kapsamı</b>	Sabitleme somunu, plastik PA12 (2 x)

<sup>1)</sup> Çıkık kafalı montajda.

<sup>2)</sup> Düz kafalı montajda.

<sup>3)</sup> Düz kafalı monte edildiğinde öğretme gerekir.

<sup>4)</sup> 0 °C altında kablo deforme edilmemelidir.

<sup>5)</sup> Otomatik tanıma.

<sup>6)</sup> 1,3 m su derinliği / 60 dak.

## Mekanik/Elektrik

<b>Besleme Gerilimi</b>	10 V DC ... 36 V DC
<b>Sinyal taşıma</b>	$\leq 10 \%$ <sup>1)</sup>
<b>Gerilim düşmesi</b>	$\leq 2,5 \text{ V DC}$ <sup>2)</sup>
<b>Akım tüketimi</b>	12 mA <sup>3)</sup>
<b>Zaman gecikmesi</b>	$\leq 120 \text{ ms}$
<b>Histeresis</b>	3 % ... 20 %
<b>Tekrarlanabilirlik</b>	$\leq 5 \%$ <sup>4) 5)</sup>
<b>EMVC</b>	EN 60947-5-2 uyarınca <sup>6)</sup>
<b>Sürekli akım I<sub>a</sub></b>	$\leq 200 \text{ mA}$
<b>Kablo malzemesi</b>	PVC
<b>Kablo çapı</b>	0,14 mm <sup>2</sup>
<b>Kısa devre koruması</b>	✓
<b>Power-up pulse suppression</b>	✓
<b>Darbe ve titreşim dayanımı</b>	30 g, 11 ms / 10 ... 55 Hz, 1 mm
<b>Çalışma ortamı sıcaklığı</b>	-20 °C ... +85 °C
<b>Depo ortam sıcaklığı</b>	-40 °C ... +85 °C
<b>Gövde malzemesi</b>	Plastik
<b>Gövde uzunluğu</b>	84,7 mm
<b>Faydalı vida dişi uzunluğu</b>	46,5 mm
<b>Maks. sıkma torku</b>	$\leq 1 \text{ Nm}$
<b>UL-dosya no.</b>	NRKH.E191603

1) Başlangıç U<sub>B</sub> değeri.

2) Maks I<sub>a</sub> değerinde.

3) Yüksüz.

4) Başlangıç S<sub>r</sub> değeri.

5) Sabit U<sub>B</sub> gerilim kaynağı ve Ta ortam sıcaklığı.

6) Çıkık kafalı monte edildiğinde en az 1 x Sn ve sensör topraklanır.

## Emniyet tekniği parametreleri

<b>MTTF<sub>D</sub></b>	603 yıl
<b>DC<sub>avg</sub></b>	0 %
<b>T<sub>M</sub> (kullanım ömrü)</b>	20 yıl

## Düşürüm katsayıları

<b>Bilgi</b>	Değerler, değişebilen kılavuz değerlerdir
<b>Metal</b>	1
<b>Su</b>	1
<b>PVC</b>	Yakl. 0,4
<b>Yağ</b>	Yakl. 0,25
<b>Cam</b>	0,6
<b>Seramik</b>	0,5
<b>Alkol</b>	0,7

<b>Ahşap</b>	0,2 ... 0,7
--------------	-------------

### Montaj uyarısı

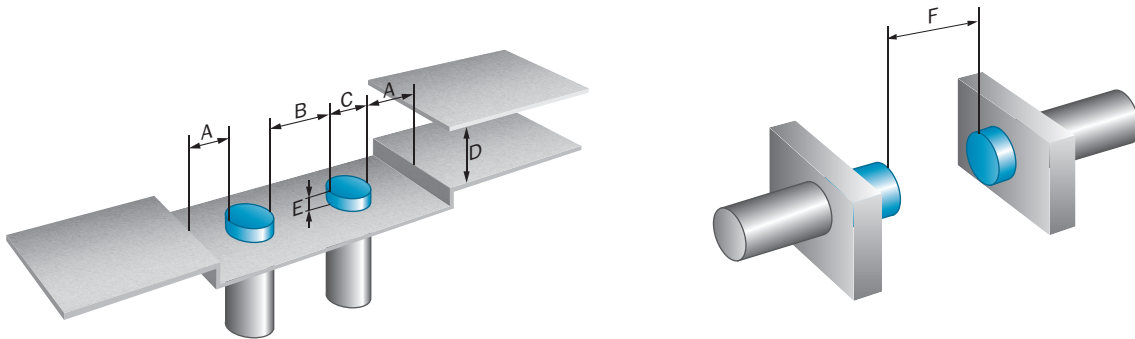
<b>Not</b>	İlgili grafik için bakınız "montaj uyarısı"
<b>A</b>	8 mm
<b>B</b>	12 mm
<b>C</b>	12 mm
<b>D</b>	12 mm
<b>E</b>	8 mm
<b>F</b>	6 x S <sub>n</sub> (maks. 48 mm)

### Sınıflandırmalar

<b>ECLASS 5.0</b>	27270102
<b>ECLASS 5.1.4</b>	27270102
<b>ECLASS 6.0</b>	27270102
<b>ECLASS 6.2</b>	27270102
<b>ECLASS 7.0</b>	27270102
<b>ECLASS 8.0</b>	27270102
<b>ECLASS 8.1</b>	27270102
<b>ECLASS 9.0</b>	27270102
<b>ECLASS 10.0</b>	27270102
<b>ECLASS 11.0</b>	27270102
<b>ECLASS 12.0</b>	27274201
<b>ETIM 5.0</b>	EC002715
<b>ETIM 6.0</b>	EC002715
<b>ETIM 7.0</b>	EC002715
<b>ETIM 8.0</b>	EC002715
<b>UNSPSC 16.0901</b>	39122230

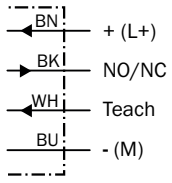
### Montaj uyarısı

Çıkık kafalı montaj



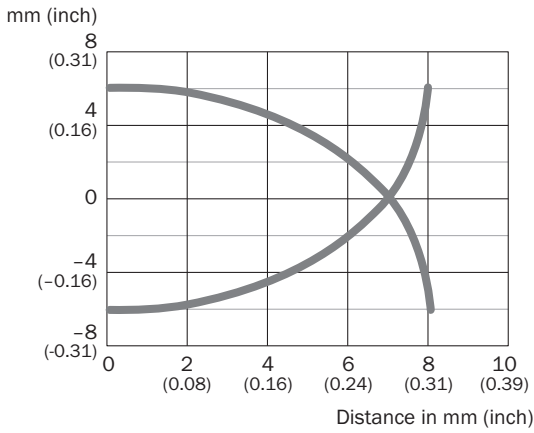
## Bağlantı şeması

Cd-236



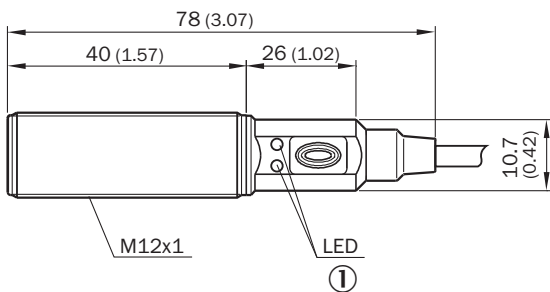
## Tepki eğrisi

CM12



## Teknik çizim (Ölçüler mm cinsindedir)




CM12, kablo



① LED sarı: anahtarlama çıkışı aktif; LED yeşil: gerilim kaynağı ve sinyal rezervi

## Önerilen aksesuar

Diğer cihaz modelleri ve aksesuar → [www.sick.com/CM](http://www.sick.com/CM)

	Kısa açıklama	Tip	Stok no.
Evrensel sıkma sistemleri			
	<ul style="list-style-type: none"><li><b>Açıklama:</b> Çok amaçlı bağlantı kelepçesi için M12 N05 plakası</li><li><b>Malzeme:</b> Çelik, Basınçlı çinko döküm</li><li><b>Detaylar:</b> Çinko kaplamalı çelik (plaka), Basınçlı çinko döküm (bağlantı kelepçesi)</li><li><b>Teslimat Kapsamı:</b> Çok amaçlı bağlantı kelepçesi (5322626), montaj malzemeleri</li><li><b>Kullanıldığı cihazlar:</b> IMA, IMF, M12 yuvarlak sensörler, UC4, V12-2, MultiV, MultiLine, W4-3, MultiV, MultiLine</li></ul>	BEF-KHS-N05	2051611
Montaj braketi ve plakaları			
	<ul style="list-style-type: none"><li><b>Açıklama:</b> M12 sensörler için sabitleme plakası</li><li><b>Malzeme:</b> Çelik</li><li><b>Detaylar:</b> Çinko kaplamalı çelik</li><li><b>Teslimat Kapsamı:</b> Montaj malzemeleri bulunmaz</li></ul>	BEF-WG-M12	5321869
	<ul style="list-style-type: none"><li><b>Açıklama:</b> M12 sensörler için montaj braketi</li><li><b>Malzeme:</b> Çelik</li><li><b>Detaylar:</b> Çinko kaplamalı çelik</li><li><b>Teslimat Kapsamı:</b> Montaj malzemeleri bulunmaz</li></ul>	BEF-WN-M12	5308447

## BİR BAKIŞTA SICK

SICK, endüstriyel uygulamalarda akıllı sensör ve sensör çözümleri konusunda lider üreticilerdendir. Eşsiz bir ürün ve hizmet yelpazesi; süreçlerin güvenli ve etkili şekilde kontrolünü, kişilerin kazalardan korunmasını ve çevreye verilen zararların önlenmesini sağlayan mükemmel temeli oluşturur.

Çok çeşitli branşlarda kapsamlı bilgi birikimine sahibiz ve süreçleriniz ile gerekliliklerinizi iyi biliyoruz. İşte bu sayede akıllı sensörlerle tam da müşterilerimizin ihtiyacı olanı teslim edebiliyoruz. Sistem çözümleri Avrupa, Asya ve Kuzey Amerika'da bulunan uygulama merkezlerinde müşteriye özel olarak test ve optimize edilir. Bütün bunlar bizi güvenilir bir tedarikçi ve ARGE ortağı haline getiriyor.

Kapsamlı hizmetlerimiz teklifimizi tamamlar: SICK Ömür Boyu servis hizmeti makinenin kullanım ömrü boyunca güvenlik ve verimlilik ile ilgili destek sağlar.

**Bu bizim için "Sensör Zekası"dır.**

## DÜNYA GENELİNDE HEMEN YAKININIZDA:

Bilgi almak ve diğer merkezler için → [www.sick.com](http://www.sick.com)