



KTM-LP557A2P

KTM

KONTRAST SENSÖRLERİ

**SICK**  
Sensor Intelligence.



Resimler farklı olabilir



## Sipariş bilgileri

Tip	Stok no.
KTM-LP557A2P	1109745

Diğer cihaz modelleri ve aksesuar → [www.sick.com/KTM](http://www.sick.com/KTM)

## Ayrıntılı teknik bilgiler

### Özellikler

<b>Boyutlar ( G x Y x D)</b>	12 mm x 31,5 mm x 21 mm
<b>Algılama mesafesi</b>	≤ 250 mm
<b>Algılama genişliği toleransı</b>	± 30 mm
<b>Gövde yapısı</b>	Küçük
<b>Işık kaynağı</b>	Lazer, kırmızı <sup>1)</sup>
<b>Lazer sınıfı</b>	I
<b>Dalga uzunluğu</b>	680 nm
<b>Işık çıkışı</b>	Uzun cihaz tarafı
<b>Işık demet çapı</b>	Ø 1,8 mm (250 mm)
<b>Işık noktası konumu</b>	Yuvarlak
<b>Alım filtreleme</b>	Yok
<b>Maks. hat hızı</b>	10 m/s <sup>2)</sup>
<b>Ayarlama</b>	Öğretme tuşu, Öğretme tuşu
<b>Öğretme çalışması</b>	Statik/dinamik 2 noktalı öğretme + benek yakını

<sup>1)</sup> Ortalama dayanım ömrü: T<sub>U</sub> = +25 °C için 100.000 saat.

<sup>2)</sup> İşaret büyüklüğü = 1,5 mm iken.

## Mekanik/Elektrik

<b>Besleme Gerilimi</b>	10 V DC ... 30 V DC
<b>Sinyal taşıma</b>	$\leq 5 V_{SS}^{1)}$
<b>Akım tüketimi</b>	$< 35 \text{ mA}^{2)}$
<b>Anahtarlama frekansı</b>	1,5 kHz <sup>3)</sup>
<b>Tepki süresi</b>	333 $\mu\text{s}^{4)}$
<b>Jitter</b>	122 $\mu\text{s}$
<b>Doğruluk</b>	0,15 mm
<b>Anahtarlama çıkışı</b>	PNP
<b>Anahtarlama çıkışı (gerilim)</b>	PNP: YÜKSEK = $U_V \leq 2 \text{ V}$ / LOW yaklaşık 0 V
<b>Anahtarlama tipi</b>	Aydınlık/karanlık ile anahtarlama
<b>Çıkış akımı <math>I_{max}</math></b>	100 mA <sup>5)</sup>
<b>Hafıza süresi (ET)</b>	250 ms
<b>Süre kademesi</b>	Kapanma gecikmesi, 520 msn (IO-Link aracılığıyla)
<b>Bağlantı tipi</b>	Erkek konnektörle birlikte kablo M12, 4 pinli, 0,3 m
<b>Koruma sınıfı</b>	III
<b>Koruma devreleri</b>	$U_V$ kutup değiştirme korumalı bağlantılar Çıkış Q kısa devre korumalı Parazitlenme palsini engelleme
<b>Koruma sınıfı</b>	IP67
<b>Ağırlık</b>	Yakl. 24 g
<b>Gövde malzemesi</b>	ABS
<b>Malzeme, optik</b>	PMMA
<b>Gösterge</b>	Gösterge LED'i yeşil: durum göstergesi Gösterge LED'i sarı: anahtarlama çıkışı Q durumu

1)  $U_V$ -toleransları aşılamaz veya altına inilemez.

2) Yüksüz.

3) Normalde açık/normalde kapalı oranında 1:1.

4) Ohm yükü altında sinyal süresi.

5) Gerilim kaynağı  $> 24 \text{ V}$ ,  $I_{maks} = 50 \text{ mA}$  iken.  $I_{maks}$  tüm  $Q_n$  değerlerinin toplam akımıdır.

## İletişim arayüzü

<b>IO-Link</b>	✓, V1.1
Veri aktarma hızı	38,4 kbit/s (COM2)
Döngü süresi	2,3 ms
Proses verisi uzunluğu	16 Bit
<b>Proses verisi yapısı A</b>	Bit 0 = Anahtarlama sinyali $Q_{L1}$ Bit 1 = Anahtarlama sinyali $Q_{L2}$ Bit 2 = Anahtarlama sinyali $Q_{int1}$ Bit 3 ... 5 = boş Bit 6 ... 15 = Ölçüm değeri
<b>Proses verisi yapısı B</b>	Bit 0 = Anahtarlama sinyali $Q_{L1}$ Bit 1 = Anahtarlama sinyali $Q_{L2}$ Bit 2 = Anahtarlama sinyali $Q_{int1}$ Bit 3 ... 15 = boş
<b>Dijital çıkış</b>	$Q_1, Q_2$

Adet 2

## Ortam verileri

<b>Çalışma ortamı sıcaklığı</b>	-20 °C ... +50 °C
<b>Depo ortam sıcaklığı</b>	-40 °C ... +70 °C
<b>Şok yüklenmesi</b>	IEC 60068 uyarınca
<b>UL-dosya no.</b>	E181493

## Bağlantı tipi/bağlantı düzeni

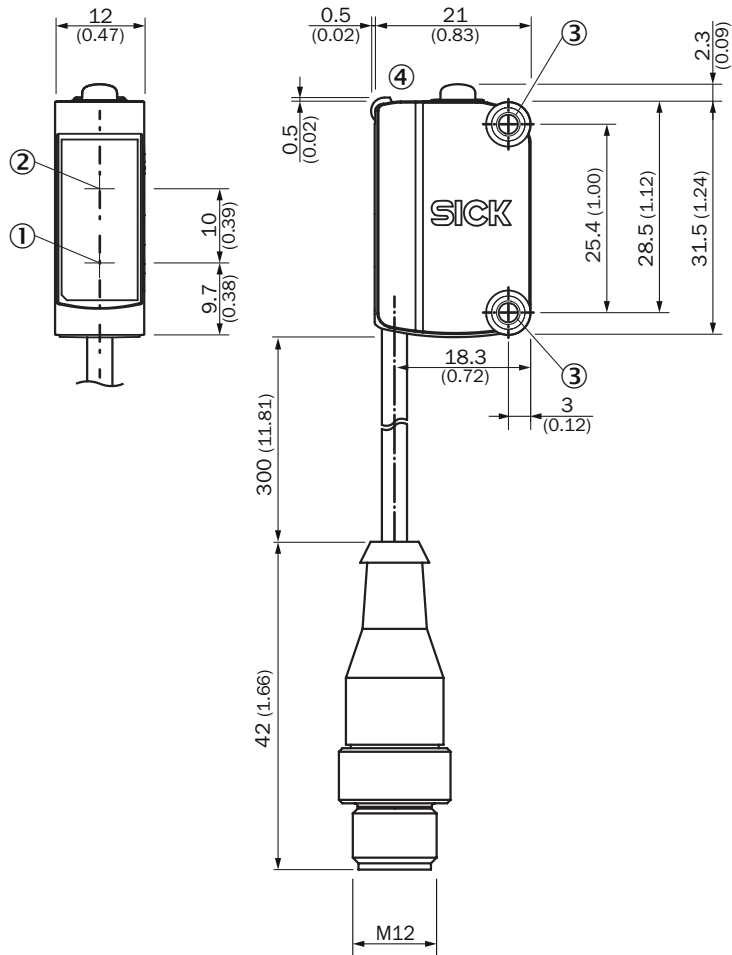
<b>Bağlantı tipi</b>	Erkek konnektörle birlikte kablo M12, 4 pinli, 0,3 m
<b>Bağlantı düzeni</b>	
BN 1	+ (L+)
WH 2	Q
BU 3	- (M)
BK 4	Q/C

## Sınıflandırmalar

<b>ECLASS 5.0</b>	27270906
<b>ECLASS 5.1.4</b>	27270906
<b>ECLASS 6.0</b>	27270906
<b>ECLASS 6.2</b>	27270906
<b>ECLASS 7.0</b>	27270906
<b>ECLASS 8.0</b>	27270906
<b>ECLASS 8.1</b>	27270906
<b>ECLASS 9.0</b>	27270906
<b>ECLASS 10.0</b>	27270906
<b>ECLASS 11.0</b>	27270906
<b>ECLASS 12.0</b>	27270906
<b>ETIM 5.0</b>	EC001820
<b>ETIM 6.0</b>	EC001820
<b>ETIM 7.0</b>	EC001820
<b>ETIM 8.0</b>	EC001820
<b>UNSPSC 16.0901</b>	39121528

## Teknik çizim (Ölçüler mm cinsindedir)

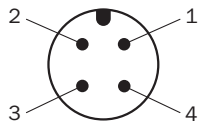
KTM-Lxxxxx2P



- ① Verici optik eksen ortası
- ② Alıcı optik eksen ortası
- ③ Montaj delikleri M3
- ④ Gösterge ve ayarlama elemanları

## Bağlantı düzeni

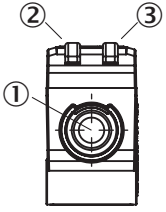
Bağlantı düzeni, bkz. teknik veriler tablosu: Bağlantı tipi/bağlantı düzeni



Erkek konnektör M12, 4 pin, A kodlamalı

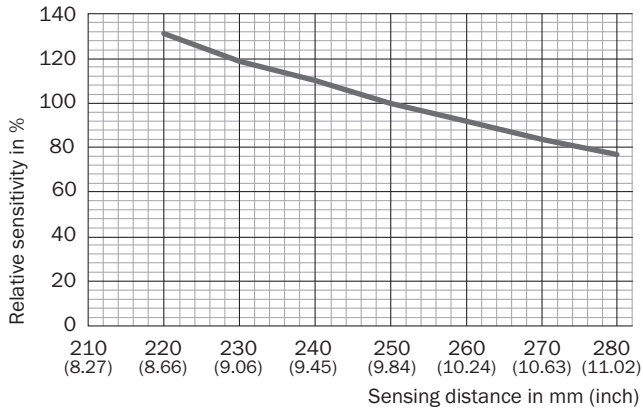
## Ayar olanakları

Gösterge ve ayarlama elemanları



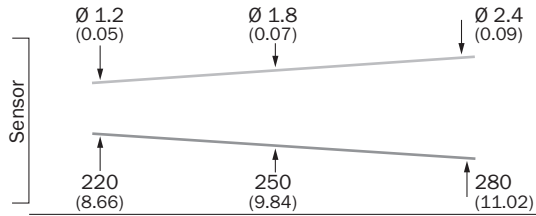
- ① Öğretme tuşu
- ② Sarı LED
- ③ Yeşil LED

## Algılama mesafesi





## Işık demeti çapı

KTM-Lxx5xxxx



## Önerilen aksesuar

Diğer cihaz modelleri ve aksesuar → [www.sick.com/KTM](http://www.sick.com/KTM)

	Kısa açıklama	Tip	Stok no.
Diğer			
	<ul style="list-style-type: none"><li><b>Bağlantı türü A kafa:</b> Dişi konnektör, M12, 4 pin, düz, A kodlamalı</li><li><b>Bağlantı türü B kafa:</b> Erkek konnektör, M12, 4 pin, düz, A kodlamalı</li><li><b>Sinyal türü:</b> Sensör/hareket elemanı bağlantısı</li><li><b>Kablo:</b> 5 m, 4 telli, PVC</li><li><b>Açıklama:</b> Sensör/hareket elemanı bağlantısı, Blendajsız</li><li><b>Uygulama alanı:</b> Kimyasal aralık</li></ul>	YF2A14-050VB3M2A14	2096600
	<ul style="list-style-type: none"><li><b>Bağlantı türü A kafa:</b> Dişi konnektör, M12, 4 pin, düz, A kodlamalı</li><li><b>Bağlantı türü B kafa:</b> Açık kablo ucu</li><li><b>Sinyal türü:</b> Sensör/hareket elemanı bağlantısı</li><li><b>Kablo:</b> 5 m, 4 telli, PVC</li><li><b>Açıklama:</b> Sensör/hareket elemanı bağlantısı, Blendajsız</li><li><b>Uygulama alanı:</b> Kimyasal aralık</li></ul>	YF2A14-050VB3XLEAX	2096235

## BİR BAKIŞTA SICK

SICK, endüstriyel uygulamalarda akıllı sensör ve sensör çözümleri konusunda lider üreticilerdendir. Eşsiz bir ürün ve hizmet yelpazesi; süreçlerin güvenli ve etkili şekilde kontrolünü, kişilerin kazalardan korunmasını ve çevreye verilen zararların önlenmesini sağlayan mükemmel temeli oluşturur.

Çok çeşitli branşlarda kapsamlı bilgi birikimine sahibiz ve süreçleriniz ile gerekliliklerinizi iyi biliyoruz. İşte bu sayede akıllı sensörlerle tam da müşterilerimizin ihtiyacı olanı teslim edebiliyoruz. Sistem çözümleri Avrupa, Asya ve Kuzey Amerika'da bulunan uygulama merkezlerinde müşteriye özel olarak test ve optimize edilir. Bütün bunlar bizi güvenilir bir tedarikçi ve ARGE ortağı haline getiriyor.

Kapsamlı hizmetlerimiz teklifimizi tamamlar: SICK Ömür Boyu servis hizmeti makinenin kullanım ömrü boyunca güvenlik ve verimlilik ile ilgili destek sağlar.

**Bu bizim için "Sensör Zekası"dır.**

## DÜNYA GENELİNDE HEMEN YAKININIZDA:

Bilgi almak ve diğer merkezler için → [www.sick.com](http://www.sick.com)