



# WF15-40B410

WF

SENSORES DE HORQUILLA

**SICK**  
Sensor Intelligence.



Imagen aproximada



## Información sobre pedidos

Tipo	N.º de artículo
WF15-40B410	6028430

Otros modelos del dispositivo y accesorios → [www.sick.com/WF](http://www.sick.com/WF)

## Datos técnicos detallados

### Características

<b>Principio funcional</b>	Principio de detección óptico
<b>Dimensiones (An x Al x Pr)</b>	10 mm x 45 mm x 57 mm
<b>Forma de la carcasa (salida de luz)</b>	En forma de horquilla
<b>Anchura de la horquilla</b>	15 mm
<b>Profundidad de la horquilla</b>	42 mm
<b>Objeto mínimo detectable (MDO)</b>	0,2 mm
<b>Detección de etiquetas</b>	✓
<b>Fuente de luz</b>	LED, infrarrojos, Luz infrarroja
<b>Longitud de onda</b>	850 nm
<b>Ajuste</b>	Tecla más/menos (sensibilidad, conmutación en claro/oscuro, bloqueo de teclas)
<b>Método de aprendizaje</b>	–
<b>Modo de conmutación</b>	Conmutación en claro/oscuro programable mediante tecla

### Mecánica/Electrónica

<b>Tensión de alimentación</b>	10 V DC ... 30 V DC <sup>1)</sup>
<b>Ondulación</b>	< 10 % <sup>2)</sup>
<b>Consumo de corriente</b>	40 mA
<b>Frecuencia de conmutación</b>	10 kHz <sup>3)</sup>
<b>Tiempo de respuesta</b>	100 µs
<b>Estabilidad del tiempo de respuesta</b>	± 20 µs
<b>Fluctuación</b>	40 µs
<b>Salida conmutada</b>	PNP/NPN

<sup>1)</sup> Valores límite, protegido contra polarización inversa. Funcionamiento en red protegida contra cortocircuito (máx. 8 A).

<sup>2)</sup> No se deben sobrepasar por exceso o por defecto las tolerancias de U<sub>y</sub>.

<sup>3)</sup> Con una relación claro/oscuro de 1:1.

<sup>4)</sup> Tensión asignada CC 50 V.

<sup>5)</sup> Dependiendo del ancho de horquilla.

<b>Salida conmutada (tensión)</b>	PNP: HIGH = $U_V \leq 2$ V/LOW aprox. 0 V NPN: HIGH = aprox. $U_V$ / LOW $\leq 2$ V
<b>Modo de conmutación</b>	Conmutación en claro/oscuro
<b>Corriente de salida <math>I_{m\acute{a}x.}</math></b>	100 mA
<b>Tiempo de inicialización</b>	100 ms
<b>Tipo de conexión</b>	Conector M8 de 4 polos
<b>Clase de protección</b>	III <sup>4)</sup>
<b>Protección de circuito</b>	Conexiones $U_V$ protegidas contra polarización inversa Salida Q protegida contra cortocircuito Supresión de impulsos no deseados
<b>Grado de protección</b>	IP65
<b>Peso</b>	Aprox. 36 g ... 160 g <sup>5)</sup>
<b>Material de la carcasa</b>	Metal, Aluminio

<sup>1)</sup> Valores límite, protegido contra polarización inversa. Funcionamiento en red protegida contra cortocircuito (máx. 8 A).

<sup>2)</sup> No se deben sobrepasar por exceso o por defecto las tolerancias de  $U_V$ .

<sup>3)</sup> Con una relación claro/oscuro de 1:1.

<sup>4)</sup> Tensión asignada CC 50 V.

<sup>5)</sup> Dependiendo del ancho de horquilla.

## Datos de ambiente

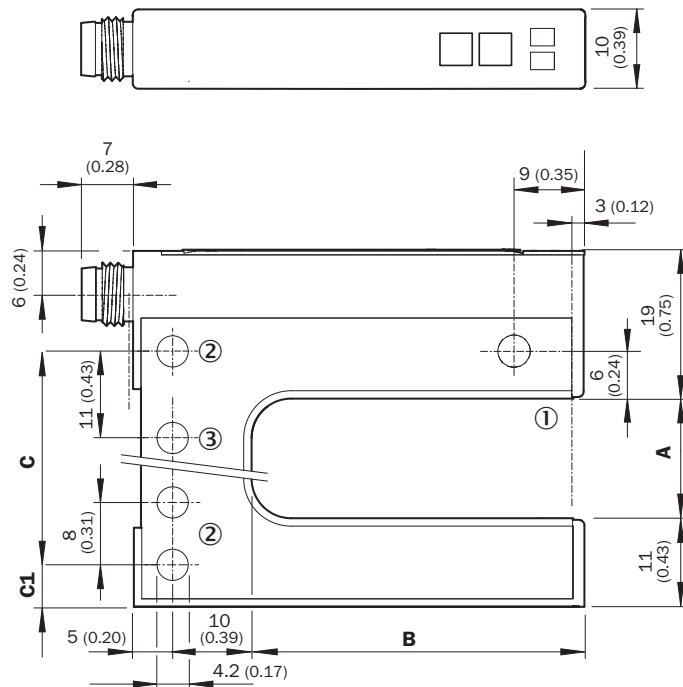
<b>Operación a temperatura ambiente</b>	-20 °C ... +60 °C <sup>1)</sup>
<b>Temperatura ambiente de almacenamiento</b>	-30 °C ... +80 °C
<b>Insensibilidad a la luz artificial</b>	$\leq 10.000$ lx
<b>Efecto de choque</b>	Según la norma EN 60068-2-27
<b>N.º de archivo UL</b>	NRKH.E191603

<sup>1)</sup> No deformar el cable por debajo de los 0 °C.

## Clasificaciones

<b>ECI@ss 5.0</b>	27270909
<b>ECI@ss 5.1.4</b>	27270909
<b>ECI@ss 6.0</b>	27270909
<b>ECI@ss 6.2</b>	27270909
<b>ECI@ss 7.0</b>	27270909
<b>ECI@ss 8.0</b>	27270909
<b>ECI@ss 8.1</b>	27270909
<b>ECI@ss 9.0</b>	27270909
<b>ECI@ss 10.0</b>	27270909
<b>ECI@ss 11.0</b>	27270909
<b>ETIM 5.0</b>	EC002720
<b>ETIM 6.0</b>	EC002720
<b>ETIM 7.0</b>	EC002720
<b>ETIM 8.0</b>	EC002720
<b>UNSPSC 16.0901</b>	39121528

### Esquema de dimensiones (Medidas en mm)



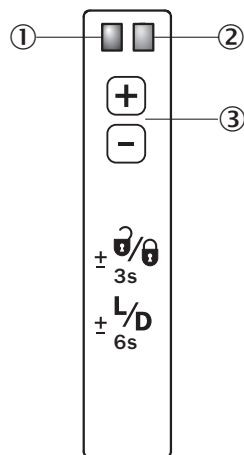
- ① Eje óptico
- ② Orificio de fijación,  $\varnothing$  4,2 mm
- ③ Solo con WF50/80/120

### Dimensions in mm (inch)

	A Fork width	B Fork depth	C	C1
<b>WF2</b>	2 (0.08)	42/59/95 (1.65/2.32/3.74)	14 (0.55)	5 (0.20)
<b>WF5</b>	5 (0.20)	42/59/95 (1.65/2.32/3.74)	14 (0.55)	6.5 (0.20)
<b>WF15</b>	15 (0.59)	42/59/95 (1.65/2.32/3.74)	27 (1.06)	5 (0.20)
<b>WF30</b>	30 (1.18)	42/59/95 (1.65/2.32/3.74)	42 (1.65)	5 (0.20)
<b>WF50</b>	50 (1.97)	42/59/95 (1.65/2.32/3.74)	51 (2.01)	16 (0.63)
<b>WF80</b>	80 (3.15)	42/59/95 (1.65/2.32/3.74)	81 (3.19)	16 (0.63)
<b>WF120</b>	120 (4.72)	42/59/95 (1.65/2.32/3.74)	121 (4.76)	16 (0.63)

### Posibilidades de ajuste

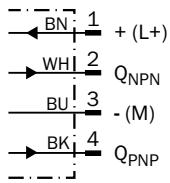
Ajuste: teclas más/menos (WFxx-B410)



- ① Indicador de función (amarillo), salida conmutada
- ② Indicador de función (rojo)
- ③ Tecla "+"/"- y tecla de función

## Esquema de conexión

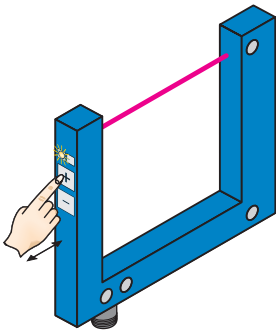
Cd-086



## Estilo de manejo

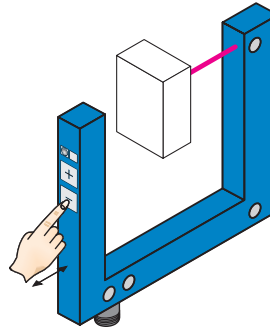
Ajuste del umbral de conmutación mediante teclas más/menos (WFxx-B410)

### 1. No object in the beam path



The yellow function indicator illuminates when the light received is at its optimum level. If necessary, increase sensitivity using the “+” button.



### 2. Object in the beam path



Yellow function indicator goes out. If necessary, reduce sensitivity using the “-” button.

## Accesorios recomendados

Otros modelos del dispositivo y accesorios → [www.sick.com/WF](http://www.sick.com/WF)

	Descripción breve	Tipo	N.º de artículo
<b>Conectores y cables</b>			
	Cabezal A: Conector hembra, M8, 4 polos, recto, Con codificación A Cabezal B: Extremo de cable abierto Cable: Cable sensor/actuador, PVC, sin apantallar, 5 m	YF8U14-050VA3XLEAX	2095889
	Cabezal A: Conector macho, M8, 4 polos, recto Cabezal B: - Cable: sin apantallar	STE-0804-G	6037323

## LO MÁS DESTACADO DE SICK

SICK es uno de los fabricantes líderes de sensores y soluciones de sensores inteligentes para aplicaciones industriales. Nuestro exclusivo catálogo de productos y servicios constituye la base perfecta para el control seguro y eficaz de procesos, para la protección de personas y para la prevención de accidentes y de daños medioambientales.

Nuestra amplia experiencia multidisciplinar nos permite conocer sus necesidades y procesos para ofrecer a nuestros clientes exactamente la clase de sensores inteligentes que necesitan. Contamos con centros de aplicación en Europa, Asia y Norteamérica, donde probamos y optimizamos las soluciones de sistemas específicas del cliente. Todo ello nos convierte en el proveedor y socio en el desarrollo de confianza que somos.

SICK LifeTime Services, nuestra completa oferta de servicios, garantiza la asistencia durante toda la vida útil de su maquinaria para que obtenga la máxima seguridad y productividad.

**Para nosotros, esto es “Sensor Intelligence”.**

## CERCA DE USTED EN CUALQUIER LUGAR DEL MUNDO:

Encontrará información detallada sobre todas las sedes y personas de contacto en nuestra página web: → [www.sick.com](http://www.sick.com)