



CM18-12NPP-KC1

CM

SENSORES DE PROXIMIDAD CAPACITIVOS

SICK
Sensor Intelligence.



Imagen aproximada



Información sobre pedidos

Tipo	N.º de artículo
CM18-12NPP-KC1	6020410

Otros modelos del dispositivo y accesorios → www.sick.com/CM

Datos técnicos detallados

Características

Ejecución	Diseño métrico
Tamaño de rosca	M18 x 1
Diámetro	Ø 18 mm
Alcance de detección S_n	3 mm ... 12 mm
Distancia de conmutación asegurada S_a	8,64 mm
Instalación en metal	No enrasado
Frecuencia de conmutación	+ 30 Hz
Tipo de conexión	Conector macho M12 de 4 polos
Salida conmutada	PNP
Función de salida	Antivalente
Características eléctricas	Cable CC de 4 hilos
Ajuste	Potenciómetro, 270° (Sensibilidad)
Grado de protección	IP67 ¹⁾

¹⁾ Conforme a EN 60529.

Mecánica/Electrónica

Tensión de alimentación	10 V DC ... 36 V DC
Ondulación	≤ 10 % ¹⁾
Caída de tensión	≤ 2,5 V DC ²⁾
Consumo de corriente	10 mA ³⁾
Demora antes de disponibilidad	≤ 100 ms
Histéresis	4 % ... 20 %

¹⁾ De U_b .

²⁾ Con I_a max.

³⁾ Sin carga.

⁴⁾ De Sr.

⁵⁾ U_b y T_a constantes.

⁶⁾ En las aplicaciones críticas desde el punto de vista de compatibilidad electromagnética, las magnitudes perturbadoras de las líneas podrían estar dentro de la gama de frecuencias del oscilador. Esto podría provocar cambios en la señal de salida. (consulte las instrucciones de uso).

Reproducibilidad	≤ 5 % ^{4) 5)}
Desviación de temperatura (de S_r)	± 10 %
CEM	Conforme a EN 60947-5-2 ⁶⁾
Intensidad permanente I_a	≤ 200 mA
Protección contra cortocircuitos	✓
Protección frente a inversión de polaridad	✓
Supresión de pulso de encendido	✓
Resistente a impactos y oscilaciones	30 g, 11 ms / 10 ... 55 Hz, 1 mm
Operación a temperatura ambiente	-25 °C ... +80 °C
Material de la carcasa	Plástico, PBT
Longitud de caja	91,5 mm
Longitud de rosca utilizable	46,5 mm
Par de apriete	≤ 2,6 Nm
Elementos suministrados	Tuerca de fijación, plástico PA12 (2 x) Destornillador para el ajuste del potenciómetro (1 x)

1) De Ub.

2) Con I_a max.

3) Sin carga.

4) De Sr.

5) Ub y Ta constantes.

6) En las aplicaciones críticas desde el punto de vista de compatibilidad electromagnética, las magnitudes perturbadoras de las líneas podrían estar dentro de la gama de frecuencias del oscilador. Esto podría provocar cambios en la señal de salida. (consulte las instrucciones de uso).

Características técnicas de seguridad

MTTF_D	55,2 años
DC_{avg}	0 %

Factores de reducción

Indicación	Estos valores deben ser considerados como valores de referencia que pueden variar
Metal	1
Agua	1
PVC	Aprox. 0,4
Aceite	Aprox. 0,25
Vidrio	0,6
Cerámica	0,5
Alcohol	0,7
Madera	0,2 ... 0,7

Indicación de montaje

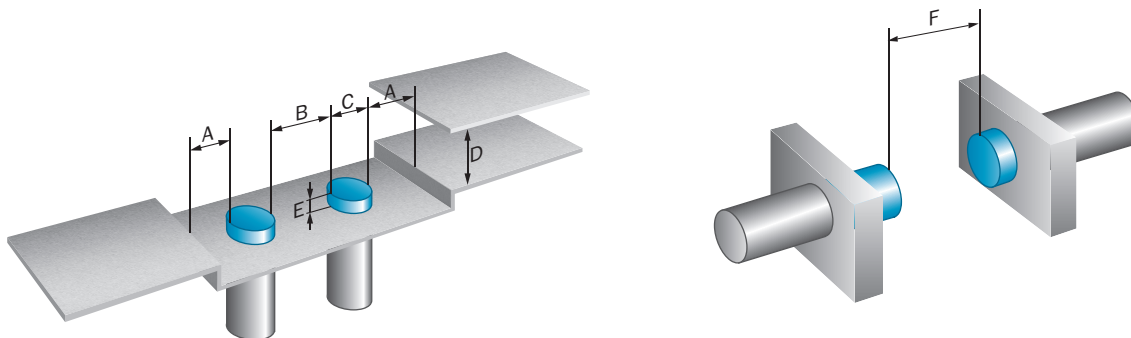
Observaciones	Véase el gráfico pertinente "Indicaciones de montaje"
A	18 mm
B	36 mm
C	18 mm
D	36 mm
E	8 mm

Clasificaciones

ECl@ss 5.0	27270102
ECl@ss 5.1.4	27270102
ECl@ss 6.0	27270102
ECl@ss 6.2	27270102
ECl@ss 7.0	27270102
ECl@ss 8.0	27270102
ECl@ss 8.1	27270102
ECl@ss 9.0	27270102
ECl@ss 10.0	27270102
ECl@ss 11.0	27270102
ETIM 5.0	EC002715
ETIM 6.0	EC002715
ETIM 7.0	EC002715
ETIM 8.0	EC002715
UNSPSC 16.0901	39122230

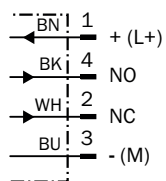
Indicación de montaje

Montaje no enrasado



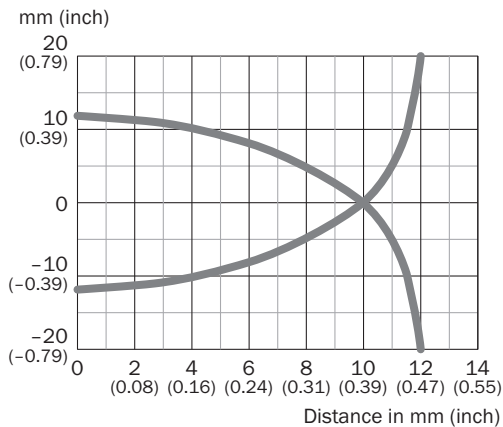
Esquema de conexión

Cd-006



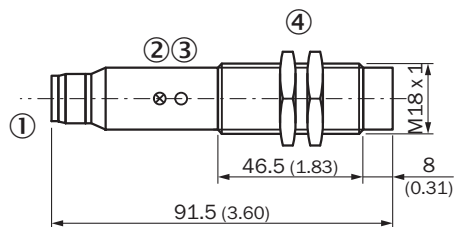
Curva característica

CM18, Montaje no enrasado



Esquema de dimensiones (Medidas en mm)

CM18, no enrasado, conector macho





- ① Conexión
- ② LED indicador
- ③ Potenciómetro
- ④ Tuerca de fijación (2 x); SW 34, plástico

Accesorios recomendados

Otros modelos del dispositivo y accesorios → www.sick.com/CM

	Descripción breve	Tipo	N.º de artículo
Sistemas de fijación universales			
	Placa N06 para el soporte de fijación universal, M18, Acero galvanizado (placa), Fundición de cinc (soporte de fijación), Soporte de fijación universal (5322626), material de fijación	BEF-KHS-N06	2051612
	Placa N06N para el soporte de fijación universal, M18, Acero inoxidable 1.4571 (placa), Acero inoxidable 1.4408 (soporte de fijación), Soporte de fijación universal (5322627), material de fijación	BEF-KHS-N06N	2051622
Escuadra y placas de fijación			
	Placa de fijación para sensores M18, Acero, revestimiento de cinc, Sin material de fijación	BEF-WG-M18	5321870

	Descripción breve	Tipo	N.º de artículo
	Escuadra de fijación para sensores M18, Acero, revestimiento de cinc, Sin material de fijación	BEF-WN-M18	5308446
Soportes de fijación y alineación			
	Bloque de fijación para sensores circulares M18 sin tope fijo, Plastic (PA12), glass-fiber reinforced, Material de fijación incluido	BEF-KH-M18	2051481
	Bloque de fijación para sensores circulares M18 con tope fijo, Plastic (PA12), glass-fiber reinforced, Material de fijación incluido	BEF-KHF-M18	2051482

LO MÁS DESTACADO DE SICK

SICK es uno de los fabricantes líderes de sensores y soluciones de sensores inteligentes para aplicaciones industriales. Nuestro exclusivo catálogo de productos y servicios constituye la base perfecta para el control seguro y eficaz de procesos, para la protección de personas y para la prevención de accidentes y de daños medioambientales.

Nuestra amplia experiencia multidisciplinar nos permite conocer sus necesidades y procesos para ofrecer a nuestros clientes exactamente la clase de sensores inteligentes que necesitan. Contamos con centros de aplicación en Europa, Asia y Norteamérica, donde probamos y optimizamos las soluciones de sistemas específicas del cliente. Todo ello nos convierte en el proveedor y socio en el desarrollo de confianza que somos.

SICK LifeTime Services, nuestra completa oferta de servicios, garantiza la asistencia durante toda la vida útil de su maquinaria para que obtenga la máxima seguridad y productividad.

Para nosotros, esto es “Sensor Intelligence”.

CERCA DE USTED EN CUALQUIER LUGAR DEL MUNDO:

Encontrará información detallada sobre todas las sedes y personas de contacto en nuestra página web: → www.sick.com