



KTX-WBN114125AZZZZ

KTX

KONTRAST SENSÖRLERİ

SICK
Sensor Intelligence.



Resimler farklı olabilir



Sipariş bilgileri

Tip	Stok no.
KTX-WBN114125AZZZZ	1220056

Diğer cihaz modelleri ve aksesuar → www.sick.com/KTX

Ayrıntılı teknik bilgiler

Özellikler

Özel uygulamalar	Color Sequence
Cihaz tipi	Standart
Boyutlar (G x Y x D)	30 mm x 53 mm x 78,5 mm
Algılama mesafesi	≤ 13 mm
Algılama genişliği toleransı	± 5 mm
Gövde yapısı	Büyük
Işık kaynağı	LED, RGB ¹⁾
Dalga uzunluğu	470 nm, 525 nm, 625 nm
Işık çıkışı	Uzun cihaz tarafı
Işık demet çapı	0,9 mm x 3,8 mm
Işık noktası konumu	Uzunlamasına ²⁾
Alım filtreleme	Yok
Öğretme çalışması	N noktalı öğretme, 2 noktalı öğretme, dinamik öğretme, otomatik mod
Anahtarlama fonksiyonu	Aydınlık/karanlık ile anahtarlama
Gecikme süresi	Ayarlanabilir
Özel özellikler	-
Teslimat durumu	N nokta öğretme
Ön ayar	Yok
Tuş blokajının ayarlanması	Standart

¹⁾ Ortalama dayanım ömrü: T_U = +25 °C için 100.000 saat.

²⁾ Cihaz tarafı uzunluğuna göre.

Mekanik/Elektrik

Besleme Gerilimi	10,8 V DC ... 28,8 V DC ¹⁾
Sinyal taşıma	$\leq 5 V_{SS}$ ²⁾
Akım tüketimi	$< 100 \text{ mA}$ ³⁾
Anahtarlama frekansı	11,5 kHz ^{4) 5)}
Tepki süresi	42 μs ^{6) 7)}
Jitter	21 μs ⁸⁾
Anahtarlama çıkışı	İtme-çekme: PNP/NPN
Anahtarlama çıkışı (gerilim)	İtme çekme: PNP/NPN YÜKSEK = $U_V - 3 \text{ V}$ /DÜŞÜK $\leq 3 \text{ V}$
Çıkış akımı I_{max}	100 mA ⁹⁾
Giriş, öğretim (ET)	Öğretim: $U = 10 \text{ V} \dots < U_V$
Giriş, silme girişi (AT)	Silinmiş: $U = 10 \text{ V} \dots < U_V$
Giriş, ince/kalın (F/C)	Coarse: $U = 10 \text{ V} \dots < U_V$
Giriş, açık/koyu (L/D)	Aydınlık: $U = 10 \text{ V} \dots < U_V$
Hafıza süresi (ET)	25 ms, uçucu olmayan bellek
Bağlantı tipi	5 pinli M12 erkek konnektör
Koruma sınıfı	III
Koruma devreleri	U_V kutup değiştirme korumalı bağlantılar Çıkış Q kısa devre korumalı Parazitlenme palsini engelleme
Koruma sınıfı	IP67
Ağırlık	94 g
Gövde malzemesi	VISTAL®
Malzeme, optik	COP

1) Sınır değerler: DC 12 V (% -10) ... DC 24 V (% +20). Kısa devre korumalı şebekede çalışma maks. 8 A.

2) U_V -toleransları aşılamaz veya altına inilemez.

3) Yüksüz.

4) Normalde açık/normalde kapalı oranında 1:1.

5) Kontrast modu: 35 kHz.

6) Ohm yükü altında sinyal süresi.

7) Kontrast modu: 14 μs .

8) Kontrast modu: 7 μs .

9) Tüm çıkışların toplam akımı.

İletişim arayüzü

IO-Link	✓, IO-Link
VendorID	26
DeviceID HEX	8000A8
DeviceID DEC	8388776
Proses verisi yapısı	Bit 0 = Anahtarlama sinyali Q_{L1} Bit 1 = boş Bit 2 = Proses kalitesi alarmı Bit 3 ... 5 = Gönderme rengi Bit 6 ... 15 = Gönderme rengi ölçüm değeri
Dijital çıkış	Q_1, Q_2
Adet	2

Dijital giriş	In ₁ , In ₂
Adet	2

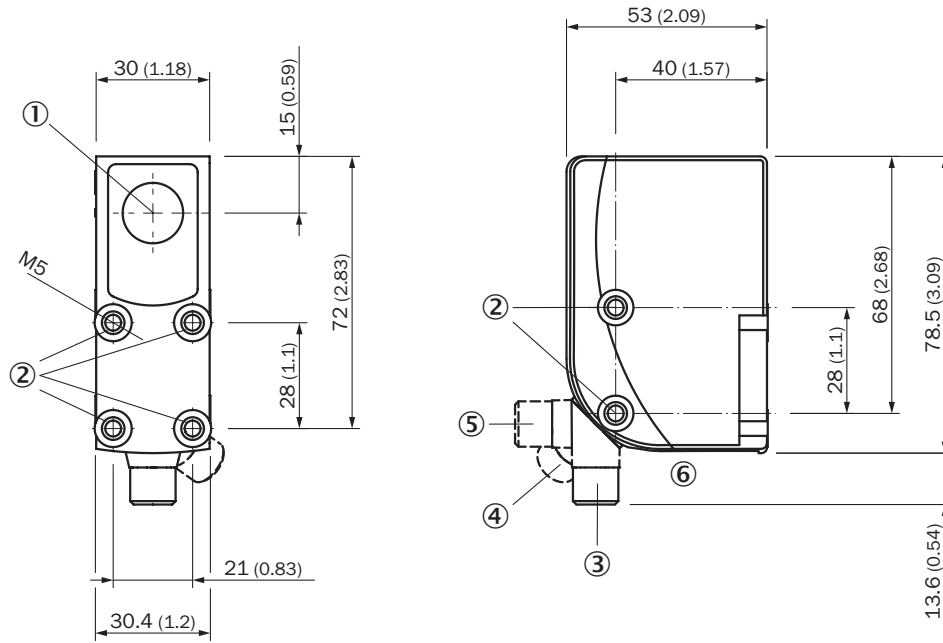
Ortam verileri

Çalışma ortamı sıcaklığı	-20 °C ... +60 °C
Depo ortam sıcaklığı	-25 °C ... +75 °C
Şok yüklenmesi	IEC 60068-2-27 uyarınca (30 g/11 ms)
UL-dosya no.	E181493

Sınıflandırmalar

ECLASS 5.0	27270906
ECLASS 5.1.4	27270906
ECLASS 6.0	27270906
ECLASS 6.2	27270906
ECLASS 7.0	27270906
ECLASS 8.0	27270906
ECLASS 8.1	27270906
ECLASS 9.0	27270906
ECLASS 10.0	27270906
ECLASS 11.0	27270906
ECLASS 12.0	27270906
ETIM 5.0	EC001820
ETIM 6.0	EC001820
ETIM 7.0	EC001820
ETIM 8.0	EC001820
UNSPSC 16.0901	39121528

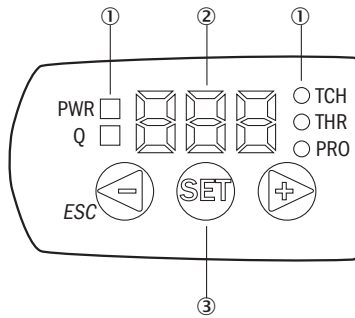
Teknik çizim (Ölçüler mm cinsindedir)



- ① Optik eksen
- ② Montaj vida dişi M5
- ③ M12 erkek konnektör, teslimat durumu
- ④ M12 erkek konnektör, son dayanak sağda
- ⑤ M12 erkek konnektör, son dayanak solda
- ⑥ Gösterge ve ayarlama elemanları

Ayar olanakları

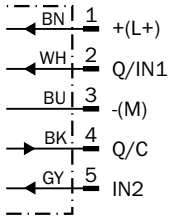
Gösterge ve ayarlama elemanları



- ① LED durum göstergesi
- ② Ekran
- ③ Navigasyon tuşları

Bağlantı şeması

Cd-387

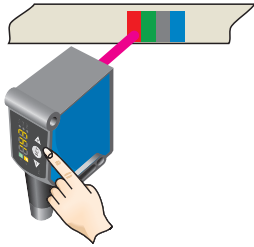


Kullanım konsepti

Sekiz adede kadar kontrast işareti veya renkli işaret dizisinin öğrenilmesi

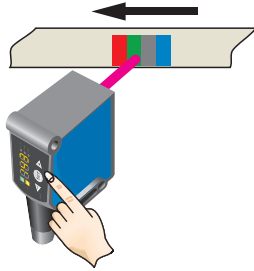
Suitable for teaching a sequence of up to eight contrast or color features.
(here's an example of four contrast or color features)

1. Position the first contrast or color feature under the light spot.



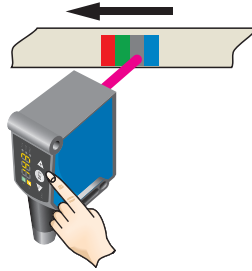
Confirm with the SET pushbutton.

2. Position the second contrast or color feature under the light spot.



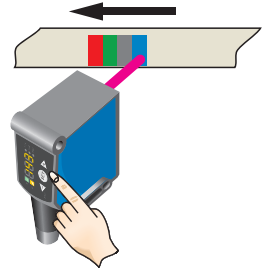
Confirm with the SET pushbutton.

3. Position the third contrast or color feature under the light spot.



Confirm with the SET pushbutton.

4. Position the last contrast or color feature to be detected under the light spot.

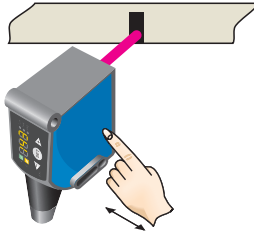


Confirm with the SET pushbutton.

KTS/KTX Prime - Anahtarlama eşikğini ayarlama (renk modu)

Suitable for teaching in color properties.

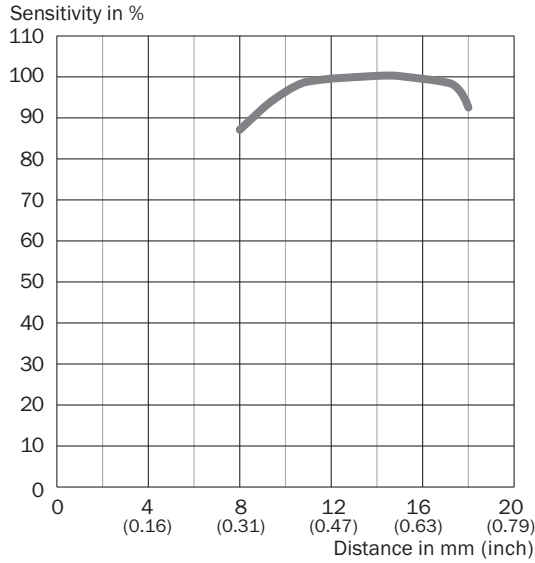
1. Position mark/color property



When detecting the contrast or color to be detected, "1st" flashes.
Press set button. The Quality of Teach-in is displayed.


Algılama mesafesi

Algılama genişliği 13 mm, ışık noktası konumu enine/boyuna



Önerilen aksesuar

Diğer cihaz modelleri ve aksesuar → www.sick.com/KTX

	Kısa açıklama	Tip	Stok no.
Evrensel sıkma sistemleri			
	Çok amaçlı bağlantı kelepçesi için G plakası, Çinko kaplamalı çelik, Çok amaçlı bağlantı kelepçesi (2022726), montaj malzemeleri	BEF-KHS-G01	2022464
	Düz, 200 mm, çelik montaj çubuğu, Çinko kaplamalı çelik, montaj malzemeleri bulunmaz	BEF-MS12G-A	4056054
	L biçimli, 150 mm x 150 mm, çelik montaj çubuğu, Çinko kaplamalı çelik, montaj malzemeleri bulunmaz	BEF-MS12LA	4056052
Diğer			
	<ul style="list-style-type: none"> Bağlantı türü A kafa: Dişi konnektör, M12, 5 pin, düz, A kodlamalı Bağlantı türü B kafa: Açık kablo ucu Sinyal türü: Sensör/hareket elemanı bağlantısı Kablo: 5 m, 5 telli, PVC Açıklama: Sensör/hareket elemanı bağlantısı, Blendajsız Uygulama alanı: Kimyasal aralık 	YF2A15-050VB5XLEAX	2096240
	<ul style="list-style-type: none"> Bağlantı türü A kafa: Erkek konnektör, M12, 5 pin, düz, A kodlamalı Açıklama: Blendajsız, Kafa A: Erkek konnektör, M12, 5 pin, düz, ekransız, 4 mm ... 6 mm kablo çapı için Kafa B: - Bağlantı tekniği: Vidalı bağlantılar Onaylı iletken enine kesiti: ≤ 0,75 mm² Bilgi: Feldbus tekniği için 	STE-1205-G	6022083

	Kısa açıklama	Tip	Stok no.
Sensor Integration Gateway			
	<ul style="list-style-type: none">• Diğer fonksiyonlar: Entegre Web sunucu, SIG200 Sensor Integration Gateway'in SIC-K'in mühendislik aracı olan SOPAS ET ile kolayca yapılandırılması için USB bağlantısı, mantıksal fonksiyonların kolayca yapılandırılması için lojik editörü• CONFIG bağlantısı: 1 x M8, 4 pin dışı konnektör, USB 2.0 (USB-A)• Lojik editörü: Evet• İletişim arayüzü: IO-Link, USB, Ethernet, PROFINET, REST API• Ürün kategorisi: IO-Link Master	SIG200-0A0412200	1089794
	<ul style="list-style-type: none">• Diğer fonksiyonlar: Entegre Web sunucu, SIG200 Sensor Integration Gateway'in SIC-K'in mühendislik aracı olan SOPAS ET ile kolayca yapılandırılması için USB bağlantısı, mantıksal fonksiyonların kolayca yapılandırılması için lojik editörü• CONFIG bağlantısı: 1 x M8, 4 pin dışı konnektör, USB 2.0 (USB-A)• Lojik editörü: Evet• İletişim arayüzü: IO-Link, USB, Ethernet, REST API• Ürün kategorisi: IO-Link Master	SIG200-0A0G12200	1102605

BİR BAKIŞTA SICK

SICK, endüstriyel uygulamalarda akıllı sensör ve sensör çözümleri konusunda lider üreticilerdendir. Eşsiz bir ürün ve hizmet yelpazesi; süreçlerin güvenli ve etkili şekilde kontrolünü, kişilerin kazalardan korunmasını ve çevreye verilen zararların önlenmesini sağlayan mükemmel temeli oluşturur.

Çok çeşitli branşlarda kapsamlı bilgi birikimine sahibiz ve süreçleriniz ile gerekliliklerinizi iyi biliyoruz. İşte bu sayede akıllı sensörlerle tam da müşterilerimizin ihtiyacı olanı teslim edebiliyoruz. Sistem çözümleri Avrupa, Asya ve Kuzey Amerika'da bulunan uygulama merkezlerinde müşteriye özel olarak test ve optimize edilir. Bütün bunlar bizi güvenilir bir tedarikçi ve ARGE ortağı haline getiriyor.

Kapsamlı hizmetlerimiz teklifimizi tamamlar: SICK Ömür Boyu servis hizmeti makinenin kullanım ömrü boyunca güvenlik ve verimlilik ile ilgili destek sağlar.

Bu bizim için "Sensör Zekası"dır.

DÜNYA GENELİNDE HEMEN YAKININIZDA:

Bilgi almak ve diğer merkezler için → www.sick.com