



GL6G-N4211

G6

MINIATYRFOTOCELLER

SICK
Sensor Intelligence.



Bilden kan avvika från texten



Beställningsinformation

Typ	Artikel nr
GL6G-N4211	1059633

Ytterligare enhetsutföranden och tillbehör → www.sick.com/G6

Tekniska data i detalj

Kännetecken

Funktionsprincip	Reflektor fotocell
Funktionsprincip detalj	Dubbellins
Kopplingsavstånd max.	≤ 6 m ¹⁾
Räckvidd	≤ 5 m ¹⁾
Polarisationsfilter	Ja
Sändarljusstråle	
Ljussändare	PinPoint-LED ²⁾
Ljustyp	Synligt rött ljus
Ljuspunktsstorlek (avstånd)	Ø 8 mm (350 mm)
Lysdiod-egenskaper	
Våglängd	650 nm
Inställning	Potentiometer, 270°
Speciella användningsområden	Detektering av transparenta objekt

¹⁾ Reflektor PL80A.

²⁾ Livslängd: 100 000 h vid T_U = +25 °C.

Eldata

Matningsspänning U_B	10 V DC ... 30 V DC ¹⁾
Restväg	$\pm 10\%$ ²⁾
Strömförbrukning	30 mA ³⁾
Skyddsklass	III
Digital utgång	
Typ	NPN
Kopplingstyp	Ljus-/mörker-omkoppling
Kopplingstyp valbar	Kan väljas via L-/D-omkopplingen
Signalspänning NPN HIGH/LOW	Ca. $U_V / \leq 3\text{ V}$
Utgångsström I_{\max}	$\leq 100\text{ mA}$ ⁴⁾
Responstid	$< 625\ \mu\text{s}$ ⁵⁾
Kopplingsfrekvens	1.000 Hz ⁶⁾
Dämpning i ljusvägen	$> 20\%$
Skyddskopplingar	A ⁷⁾ B ⁸⁾ D ⁹⁾
Speciellt utförande	Detektering av transparenta objekt

¹⁾ Gränsvärde vid drift i kortslutningsskyddat nät max. 8 A.

²⁾ Får inte över- eller underskrida U_V -toleranser.

³⁾ Utan last.

⁴⁾ Vid $U_V > 24\text{ V}$, $I_A \max = 50\text{ mA}$.

⁵⁾ Signalgångtid vid ohmsk last.

⁶⁾ Vid ljus-mörk-förhållandet 1:1.

⁷⁾ A = U_V -anslutningar polsäkringskyddade.

⁸⁾ B = in- och utgångar polsäkringskyddade.

⁹⁾ D = överströms- och kortslutningsskyddade utgångar.

Mekaniska data

Konstruktion	Fyrkantig
Dimensioner (B x H x D)	12 mm x 31,5 mm x 21 mm
Anslutning	Stickkontakt M8, 4-polig
Material	
Hölje	Plast, ABS/PC
Frontglas	Plast, PMMA
Vikt	20 g

Omgivningsdata

IP-klassning	IP67
Omgivningstemperatur, drift	$-25\text{ °C} \dots +55\text{ °C}$ ¹⁾
Omgivningstemperatur, lager	$-40\text{ °C} \dots +70\text{ °C}$
UL-File-Nr.	NRKH.E348498 & NRKH7.E348498

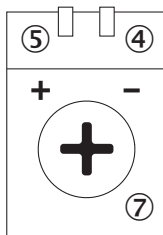
¹⁾ Temperaturstabilitet efter inställningen $\pm 10\text{ °C}$.

Klassificeringar

ECLASS 5.0	27270902
ECLASS 5.1.4	27270902
ECLASS 6.0	27270902
ECLASS 6.2	27270902
ECLASS 7.0	27270902
ECLASS 8.0	27270902
ECLASS 8.1	27270902
ECLASS 9.0	27270902
ECLASS 10.0	27270902
ECLASS 11.0	27270902
ECLASS 12.0	27270902
ETIM 5.0	EC002717
ETIM 6.0	EC002717
ETIM 7.0	EC002717
ETIM 8.0	EC002717
UNSPSC 16.0901	39121528

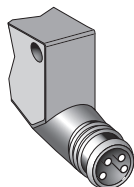
Inställningsmöjligheter

Inställningsmöjlighet



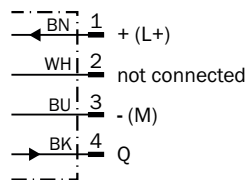
- ④ Grön LED: matningsspänning aktiv
- ⑤ Gul LED: status mottaget ljus
- ⑦ Känslighetsinställning: Potentiometer

Anslutningstyp



Anslutningsschema

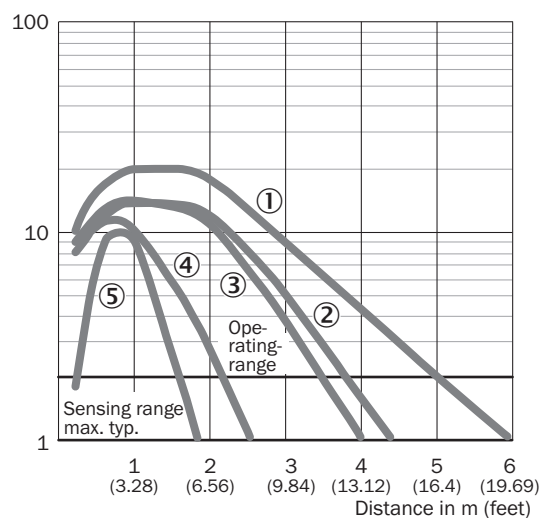
Cd-066



Karakteristik

GL6

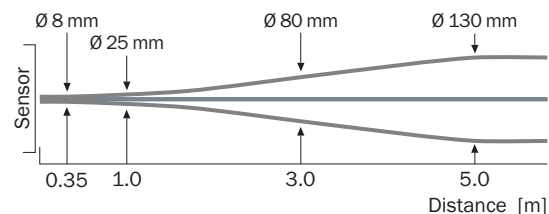
Operating reserve



- ① Reflektor PL80A
- ② Reflektor PL40A
- ③ Reflektor P250
- ④ Reflektor PL40A
- ⑤ Reflexfolie reF-IRF-56

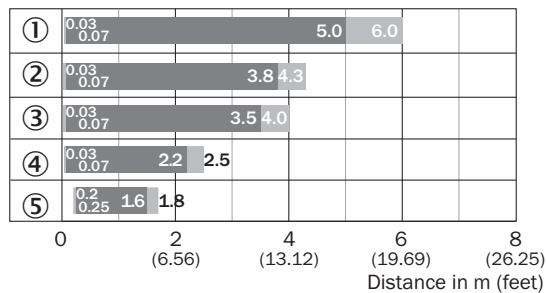
Ljusfläcksstorlek

GL6, GL6G



Kopplingsavståndsdiagram

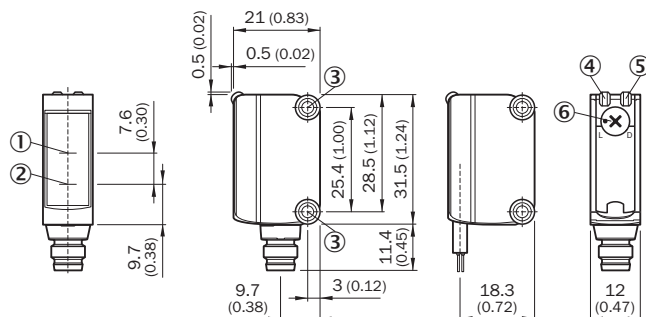
GL6, GL6G



■ Sensing range ■ Sensing range max.

- ① Reflektor PL80A
- ② Reflektor PL40A
- ③ Reflektor P250
- ④ Reflektor PL40A
- ⑤ Reflexfolie reF-IRF-56


Mått ritning (Mått i mm)



- ① Optikaxel, mottagare
- ② Optikaxel, sändare
- ③ Monteringshål M3
- ④ Grön LED: matningsspänning aktiv
- ⑤ Gul LED: status mottaget ljus
- ⑥ Ljus-/mörk omkopplande brytare: L = ljusaktiv, D = mörkaktiv

Rekommenderat tillbehör

Ytterligare enhetsutföranden och tillbehör → www.sick.com/G6

	Kortfattad beskrivning	Typ	Artikel nr
Universella klämsystem			
	Plintbox för fastsättning av G6 sensorer på rundstänger 12 mm, klämbara upp till max. 4 mm plåttjocklek, aluminium (plintbox), rostfritt stål (fästvinkel), plintbox med anordning för rundstångsfäste, fästvinkel, fästmaterial	BEF-KHS-IS12G6	2086865

	Kortfattad beskrivning	Typ	Artikel nr
Fästvinklar och -plattor			
	Rostfritt stål (1.4301)	BEF-WN-G6	2062909
	Universell fästvinkel för reflektorer, stål, förzinkat	BEF-WN-REFX	2064574
Kontaktanslutningar och kablar			
	<ul style="list-style-type: none"> Anslutningstyp A: Kontakt, M8, 4-polig, rak Beskrivning: Oskärmad Anslutningsteknik: Skruvklämma Tillåten ledararea: 0,14 mm² ... 0,5 mm² 	STE-0804-G	6037323
	<ul style="list-style-type: none"> Anslutningstyp A: Honkontakt, M8, 4-polig, rak, A-kodad Anslutningstyp B: Öppen ledningsände Signaltyp: Sensor-/ställjonskabel Kabel: 5 m, 4 ledare, PVC Beskrivning: Sensor-/ställjonskabel, oskärmad Användningsområde: Kemikalieområde 	YF8U14-050VA3XLEAX	2095889
Reflektorer			
	Rektangulär, påskruvbar, 51 mm x 61 mm, PMMA/ABS, skruvbar, 2-hålsfäste	P250	5304812

SICK I ÖVERSIKT

SICK är en av de ledande tillverkarna av intelligenta sensorer och sensorlösningar för industriella användningar. Ett unikt program med produkter och tjänster skapar den perfekta basen för säker och effektiv styrning av processer, till skydd för människor mot olyckor och för att undvika att skada miljön.

Vi har omfattande erfarenhet inom många branscher och känner till dina processer och krav. Därmed kan vi leverera intelligenta sensorer, perfekt anpassade till kundens behov. Kundanpassade systemlösningar testas och optimeras vid applikationscentren i Europa, Asien och Nordamerika. Detta gör oss till en pålitlig leverantör och utvecklingspartner.

Omfattande tjänster avrundar vår program: SICK LifeTime Services stöder dig under maskinens kompletta livstid och ger både säkerhet och produktivitet.

Det betyder "Sensor Intelligence."

GLOBALT NÄRA DIG:

Kontaktpersoner och flera orter → www.sick.com