



WSE4S-3K2236

W4

MINYATÜR FOTOSELLER

**SICK**  
Sensor Intelligence.



Resimler farklı olabilir



## Sipariş bilgileri

| Tip          | Stok no. |
|--------------|----------|
| WSE4S-3K2236 | 1074138  |

Diğer cihaz modelleri ve aksesuar → [www.sick.com/W4](http://www.sick.com/W4)

## Ayrıntılı teknik bilgiler

### Özellikler

|  |   |
|--|---|
| <b>Fonksiyon prensibi</b>                | Karşılıklı fotosel                      |
| <b>Maksimum algılama mesafesi</b>        | 0 m ... 5 m                             |
| <b>Algılama mesafesi</b>                 | 0 m ... 4,5 m                           |
| <b>Verici ışını</b>                      |   |
| Işık kaynağı                             | PinPoint LED <sup>1)</sup>              |
| Işık türü                                | Görünebilir kırmızı ışık                |
| Işık demeti çapı (mesafe)                | Ø 50 mm (2 m)                           |
| <b>LED karakteristik verileri</b>        |   |
| Dalga uzunluğu                           | 650 nm                                  |
| <b>Ayarlama</b>                          | Yok                                     |
| <b>Münferit bileşenler stok numarası</b> | 2077199 WE4S-3K2230 2080068 WS4S-3D2236 |

<sup>1)</sup> Ortalama dayanım ömrü: T<sub>U</sub> = +25 °C için 100.000 saat.

### Emniyet tekniği parametreleri

|                                      |         |
|--------------------------------------|---------|
| <b>MTTF<sub>D</sub></b>              | 968 yıl |
| <b>DC<sub>avg</sub></b>              | 0 %     |
| <b>T<sub>M</sub> (kullanım ömrü)</b> | 20 yıl  |

## Elektrik

|   |   |
|---|---|
| <b>Gerilim kaynağı <math>U_B</math></b> | 10 V DC ... 30 V DC <sup>1)</sup>                     |
| <b>Sinyal taşıma</b>                    | $< 5 V_{SS}$ <sup>2)</sup>                            |
| <b>Akım tüketimi</b>                    | 20 mA, 20 mA <sup>3) 4)</sup>                         |
| <b>Koruma sınıfı</b>                    | III   |
| <b>Dijital çıkış</b>                    |   |
| Tür                                     | PNP   |
| Anahtarlama tipi                        | Aydınlık/karanlık ile anahtarlama                     |
| Çıkış akımı $I_{max}$                   | $\leq 100$ mA   |
| Tepki süresi                            | $< 0,5$ ms <sup>5)</sup>                              |
| Anahtarlama frekansı                    | 1.000 Hz <sup>6)</sup>                                |
| <b>Koruma devreleri</b>                 | A <sup>7)</sup><br>C <sup>8)</sup><br>D <sup>9)</sup> |
| <b>Test girişi verci kapılı konum</b>   | 0 V uyarınca TE                                       |

1) Sınır değerler.

2)  $U_V$ -toleransları aşılamaz veya altına inilemez.

3) Verici.

4) Alıcı.

5) Ohm yükü altında sinyal süresi.

6) Normalde açık/normalde kapalı oranında 1:1.

7) A =  $U_V$ -Kutup değiştirme emniyetli bağlantılar.

8) C = Parazitlenme palsini engelleme.

9) D = Çıkışlar aşırı akım ve kısa devre korumalı.

## Mekanik

|                              |                             |
|------------------------------|-----------------------------|
| <b>Gövde yapısı</b>          | Dört köşeli form            |
| <b>Model ayrıntısı</b>       | Slim                        |
| <b>Boyutlar ( G x Y x D)</b> | 12,2 mm x 41,8 mm x 17,3 mm |
| <b>Bağlantı</b>              | 4 pinli M8 erkek konnektör  |
| <b>Malzeme</b>               |                             |
| Gövde                        | Plastik, ABS                |
| Ön cam                       | Plastik, PMMA               |
| <b>Ağırlık</b>               | 40 g                        |

## Ortam verileri

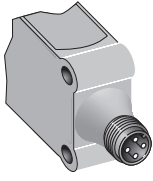
|                                 |                              |
|---------------------------------|------------------------------|
| <b>Koruma sınıfı</b>            | IP67<br>IP66                 |
| <b>Çalışma ortamı sıcaklığı</b> | -40 °C ... +60 °C            |
| <b>Depo ortam sıcaklığı</b>     | -40 °C ... +75 °C            |
| <b>UL-dosya no.</b>             | NRKH.E181493 & NRKH7.E181493 |

## Sınıflandırmalar

|                     |          |
|---------------------|----------|
| <b>ECLASS 5.0</b>   | 27270901 |
| <b>ECLASS 5.1.4</b> | 27270901 |
| <b>ECLASS 6.0</b>   | 27270901 |

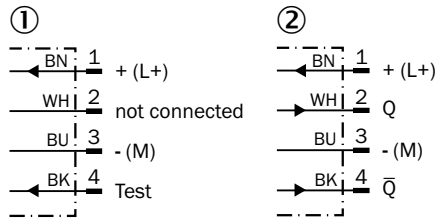
|                       |          |
|-----------------------|----------|
| <b>ECLASS 6.2</b>     | 27270901 |
| <b>ECLASS 7.0</b>     | 27270901 |
| <b>ECLASS 8.0</b>     | 27270901 |
| <b>ECLASS 8.1</b>     | 27270901 |
| <b>ECLASS 9.0</b>     | 27270901 |
| <b>ECLASS 10.0</b>    | 27270901 |
| <b>ECLASS 11.0</b>    | 27270901 |
| <b>ECLASS 12.0</b>    | 27270901 |
| <b>ETIM 5.0</b>       | EC002716 |
| <b>ETIM 6.0</b>       | EC002716 |
| <b>ETIM 7.0</b>       | EC002716 |
| <b>ETIM 8.0</b>       | EC002716 |
| <b>UNSPSC 16.0901</b> | 39121528 |

### Bağlantı tipi



### Bağlantı şeması

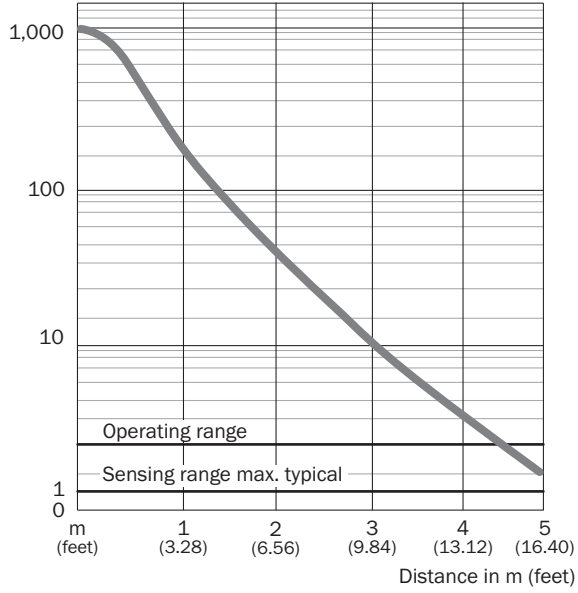
Cd-322



## Karakteristik eğri

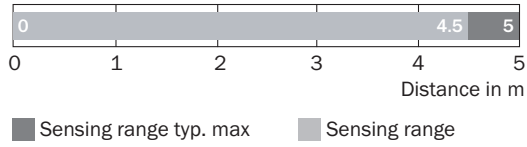
WSE4S-3

Operating reserve



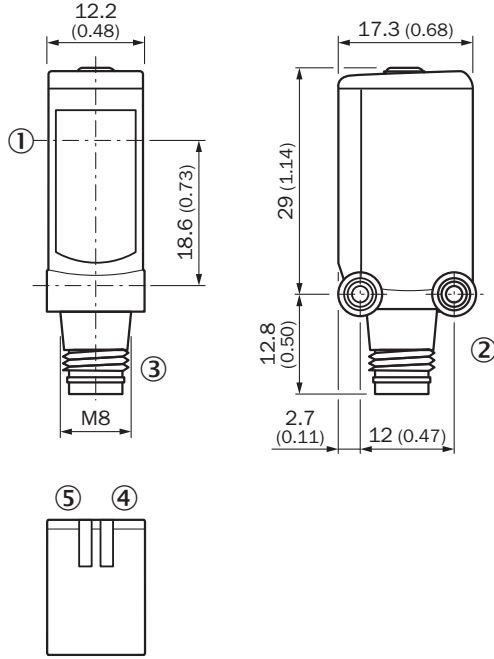
## Algılama mesafesi diyagramı

WSE4S-3



## Teknik çizim (Ölçüler mm cinsindedir)




WL4S-3, WSE4S-3, potansiyometre



- ① Optik eksen ortası  
 ② Montaj vida dişi M3  
 ③ Bağlantı  
 ④ Gösterge LED'i yeşil: gerilim kaynağı aktif  
 ⑤ Gösterge LED'i sarı: ışık alımı durumu

## Önerilen aksesuar

Diğer cihaz modelleri ve aksesuar → [www.sick.com/W4](http://www.sick.com/W4)

|   | Kısa açıklama   | Tip                | Stok no. |
|---|---|--------------------|----------|
| Montaj braketi ve plakaları   |   |                    |          |
|  | <ul style="list-style-type: none"> <li><b>Açıklama:</b> Duvara montaj için montaj braketi</li> <li><b>Malzeme:</b> Paslanmaz çelik</li> <li><b>Detaylar:</b> 1.4571 paslanmaz çelik</li> <li><b>Teslimat Kapsamı:</b> Montaj malzemeleri dahil</li> <li><b>Uygun olduğu yerler:</b> W4S, W4F, W4S</li> </ul>  | BEF-W4-A           | 2051628  |
| Diğer   |   |                    |          |
|  | <ul style="list-style-type: none"> <li><b>Bağlantı türü A kafa:</b> Dişi konnektör, M8, 4 pin, düz, A kodlamalı</li> <li><b>Bağlantı türü B kafa:</b> Açık kablo ucu</li> <li><b>Sinyal türü:</b> Sensör/hareket elemanı bağlantısı</li> <li><b>Kablo:</b> 5 m, 4 telli, PVC</li> <li><b>Açıklama:</b> Sensör/hareket elemanı bağlantısı, Blendajsız</li> <li><b>Uygulama alanı:</b> Kimyasal aralık</li> </ul> | YF8U14-050VA3XLEAX | 2095889  |
|  | <ul style="list-style-type: none"> <li><b>Bağlantı türü A kafa:</b> Erkek konnektör, M8, 4 pin, düz, A kodlamalı</li> <li><b>Açıklama:</b> Blendajsız</li> <li><b>Bağlantı tekniği:</b> Vidalı bağlantılar</li> <li><b>Onaylı iletken enine kesiti:</b> 0,14 mm<sup>2</sup> ... 0,5 mm<sup>2</sup></li> </ul>   | STE-0804-G         | 6037323  |

## BİR BAKIŞTA SICK

SICK, endüstriyel uygulamalarda akıllı sensör ve sensör çözümleri konusunda lider üreticilerdendir. Eşsiz bir ürün ve hizmet yelpazesi; süreçlerin güvenli ve etkili şekilde kontrolünü, kişilerin kazalardan korunmasını ve çevreye verilen zararların önlenmesini sağlayan mükemmel temeli oluşturur.

Çok çeşitli branşlarda kapsamlı bilgi birikimine sahibiz ve süreçleriniz ile gerekliliklerinizi iyi biliyoruz. İşte bu sayede akıllı sensörlerle tam da müşterilerimizin ihtiyacı olanı teslim edebiliyoruz. Sistem çözümleri Avrupa, Asya ve Kuzey Amerika'da bulunan uygulama merkezlerinde müşteriye özel olarak test ve optimize edilir. Bütün bunlar bizi güvenilir bir tedarikçi ve ARGE ortağı haline getiriyor.

Kapsamlı hizmetlerimiz teklifimizi tamamlar: SICK Ömür Boyu servis hizmeti makinenin kullanım ömrü boyunca güvenlik ve verimlilik ile ilgili destek sağlar.

**Bu bizim için "Sensör Zekası"dır.**

## DÜNYA GENELİNDE HEMEN YAKININIZDA:

Bilgi almak ve diğer merkezler için → [www.sick.com](http://www.sick.com)