



WF80-40B416

WF

SENSORES DE HORQUILLA

SICK

Sensor Intelligence.

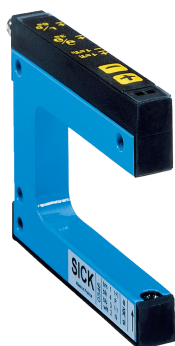


Imagen aproximada



Información sobre pedidos

Tipo	N.º de artículo
WF80-40B416	6028455

Otros modelos del dispositivo y accesorios → www.sick.com/WF

Datos técnicos detallados

Características

Principio funcional	Sensor de horquilla
Detalle del principio de funcionamiento	Principio de detección óptico
Dimensiones (An x Al x Pr)	10 mm x 110 mm x 57 mm
Anchura de la horquilla	80 mm
Profundidad de la horquilla	42 mm
Objeto mínimo detectable (MDO)	0,2 mm
Fuente de luz	LED, infrarrojos
Longitud de onda	850 nm
Ajuste	Tecla más/menos (aprendizaje, sensibilidad, conmutación en claro/oscuro, bloqueo de teclas)
Método de aprendizaje	Aprendizaje de 2 puntos
Modo de conmutación	Conmutación en claro/oscuro programable mediante tecla

Mecánica/Electrónica

Frecuencia de conmutación	10 kHz ¹⁾
Tiempo de respuesta	100 µs
Estabilidad del tiempo de respuesta	± 20 µs
Fluctuación	40 µs
Salida conmutada	PNP/NPN
Salida conmutada (tensión)	PNP: HIGH = $U_V \leq 2$ V/LOW aprox. 0 V NPN: HIGH = aprox. U_V / LOW ≤ 2 V
Modo de conmutación	Conmutación en claro/oscuro
Corriente de salida $I_{m\acute{a}x.}$	100 mA
Tipo de conexión	Conector M8 de 4 polos

¹⁾ Con una relación claro/oscuro de 1:1.

²⁾ Tensión asignada CC 50 V.

³⁾ Dependiendo del ancho de horquilla.

Clase de protección	III ²⁾
Protección de circuito	Conexiones U _v protegidas contra polarización inversa Salida Q protegida contra cortocircuito Supresión de impulsos no deseados
Grado de protección	IP65
Peso	Aprox. 36 g ... 160 g ³⁾
Material de la carcasa	Metal, Aluminio

¹⁾ Con una relación claro/oscuro de 1:1.

²⁾ Tensión asignada CC 50 V.

³⁾ Dependiendo del ancho de horquilla.

Características técnicas de seguridad

MTTF_D	97 años
DC_{avg}	0 %

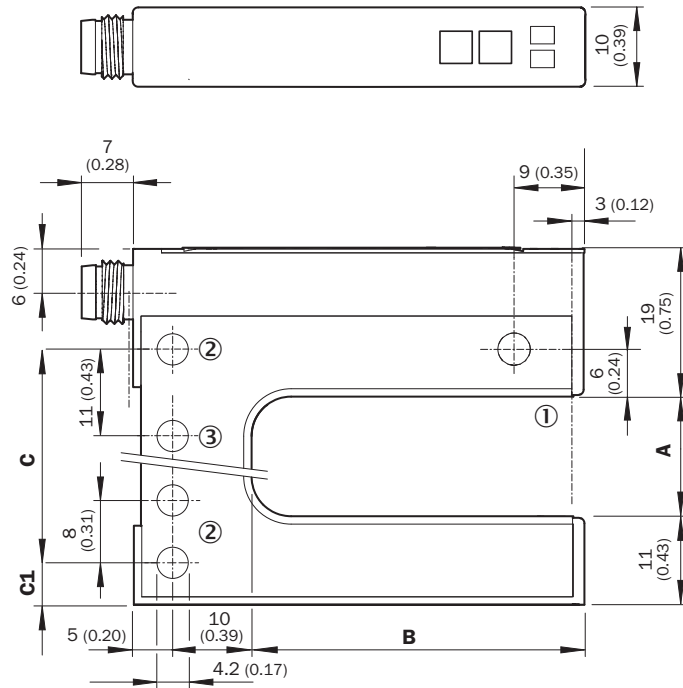
Datos de ambiente

Insensibilidad a la luz artificial	≤ 10.000 lx
Efecto de choque	Según la norma EN 60068-2-27
N.º de archivo UL	NRKH.E191603

Clasificaciones

ECLASS 5.0	27270909
ECLASS 5.1.4	27270909
ECLASS 6.0	27270909
ECLASS 6.2	27270909
ECLASS 7.0	27270909
ECLASS 8.0	27270909
ECLASS 8.1	27270909
ECLASS 9.0	27270909
ECLASS 10.0	27270909
ECLASS 11.0	27270909
ECLASS 12.0	27270909
ETIM 5.0	EC002720
ETIM 6.0	EC002720
ETIM 7.0	EC002720
ETIM 8.0	EC002720
UNSPSC 16.0901	39121528

Esquema de dimensiones (Medidas en mm)



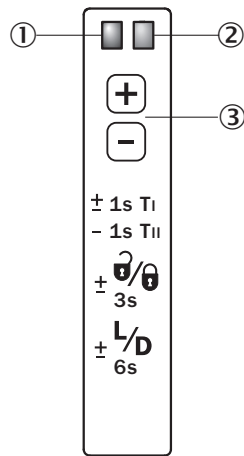
- ① Eje óptico
- ② Orificio de fijación, Ø 4,2 mm
- ③ Solo con WF50/80/120

Dimensions in mm (inch)

	A Fork width	B Fork depth	C	C1
WF2	2 (0.08)	42/59/95 (1.65/2.32/3.74)	14 (0.55)	5 (0.20)
WF5	5 (0.20)	42/59/95 (1.65/2.32/3.74)	14 (0.55)	6.5 (0.20)
WF15	15 (0.59)	42/59/95 (1.65/2.32/3.74)	27 (1.06)	5 (0.20)
WF30	30 (1.18)	42/59/95 (1.65/2.32/3.74)	42 (1.65)	5 (0.20)
WF50	50 (1.97)	42/59/95 (1.65/2.32/3.74)	51 (2.01)	16 (0.63)
WF80	80 (3.15)	42/59/95 (1.65/2.32/3.74)	81 (3.19)	16 (0.63)
WF120	120 (4.72)	42/59/95 (1.65/2.32/3.74)	121 (4.76)	16 (0.63)

Posibilidades de ajuste

Ajuste: aprendizaje mediante teclas más/menos (WFxx-B416)



- ① Indicador de función (amarillo), salida conmutada
- ② Indicador de función (rojo)
- ③ Tecla "+"/"- y tecla de función

Esquema de conexión

Cd-086

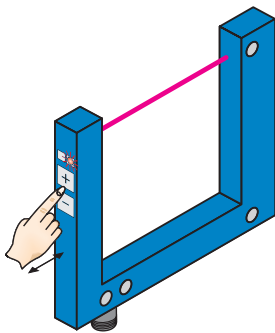


Estilo de manejo

Aprendizaje mediante teclas más/menos (WFxx-B416)

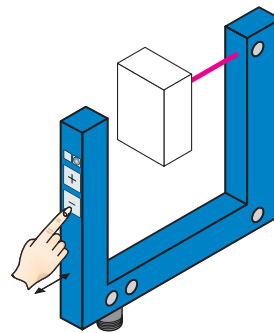
The switching threshold is set automatically. Fine adjustment is possible using the “+”/“–” buttons.

1. No object or substrate in the beam path



Press the “+” and “–” buttons together and hold for 1 second. The red function indicator flashes slowly.



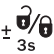
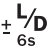
2. Object or label in the beam path



Press the “–” button for 1 second. Red function indicator goes out.



Notes

Material speed = 0 (machine at a standstill).

-  Once teach-in process is complete, the switching threshold can be adjusted at any time using the “+” or “–” button. To make minor adjustments, press the “+” or “–” button once.
-  To configure settings quickly, keep the “+” or “–” button pressed for longer.
-  Press both the “+” and “–” buttons together (3 seconds) to lock the device and prevent unintentional actuation.
-  Press both the “+” and “–” buttons together (6 seconds) to define the switching function (light/dark switching). Standard setting: \bar{Q} = light switching.

Accesorios recomendados

Otros modelos del dispositivo y accesorios → www.sick.com/WF

	Descripción breve	Tipo	N.º de artículo
Conectores y cables			
	<ul style="list-style-type: none"> • Tipo de conexión cabezal A: Conector hembra, M8, 4 polos, recto, Con codificación A • Tipo de conexión cabezal B: Extremo de cable abierto • Tipo de señal: Cable sensor/actuador • Cable: 5 m, de 4 hilos, PVC • Descripción: Cable sensor/actuador, sin apantallar • Aplicación: Industria química 	YF8U14-050VA3XLEAX	2095889
	<ul style="list-style-type: none"> • Tipo de conexión cabezal A: Conector macho, M8, 4 polos, recto • Descripción: Sin apantallar • Método de conexión: Terminales atornillados • Sección de conductor permitida: 0,14 mm² ... 0,5 mm² 	STE-0804-G	6037323

LO MÁS DESTACADO DE SICK

SICK es uno de los fabricantes líderes de sensores y soluciones de sensores inteligentes para aplicaciones industriales. Nuestro exclusivo catálogo de productos y servicios constituye la base perfecta para el control seguro y eficaz de procesos, para la protección de personas y para la prevención de accidentes y de daños medioambientales.

Nuestra amplia experiencia multidisciplinar nos permite conocer sus necesidades y procesos para ofrecer a nuestros clientes exactamente la clase de sensores inteligentes que necesitan. Contamos con centros de aplicación en Europa, Asia y Norteamérica, donde probamos y optimizamos las soluciones de sistemas específicas del cliente. Todo ello nos convierte en el proveedor y socio en el desarrollo de confianza que somos.

SICK LifeTime Services, nuestra completa oferta de servicios, garantiza la asistencia durante toda la vida útil de su maquinaria para que obtenga la máxima seguridad y productividad.

Para nosotros, esto es “Sensor Intelligence”.

CERCA DE USTED EN CUALQUIER LUGAR DEL MUNDO:

Encontrará información detallada sobre todas las sedes y personas de contacto en nuestra página web: → www.sick.com