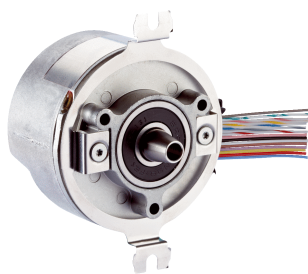


CFS50-APV04X09

CFS50

馬達回授系統增量旋轉型編碼器，具轉向功能

SICK
Sensor Intelligence.



圖示僅供參考

訂購資訊

型號	貨號
CFS50-AFV04X09	應要求提供

其他設備結構與配件 → www.sick.com/CFS50

詳細技術資料

性能

行數/圈	4,000 ¹⁾
量測步距	90° 行數
換向信號	9 極對 (參見示意圖, 其他轉向功能應要求提供)
參考信號, 數量	1
參考信號, 位置	90° 電氣, 邏輯連接A與B
工作轉速	≤ 6,000 min ⁻¹

¹⁾ 脈衝數1 ... 1000且> 4096 ... 65536應要求提供.

介面

通訊介面	增量
------	----

電氣資料

連接類型	絞合線, 15-Pin, 徑向
電源電壓	4.5 V DC ... 5.5 V DC
耗電量	60 mA ¹⁾
最大輸出頻率	≤ 820 kHz

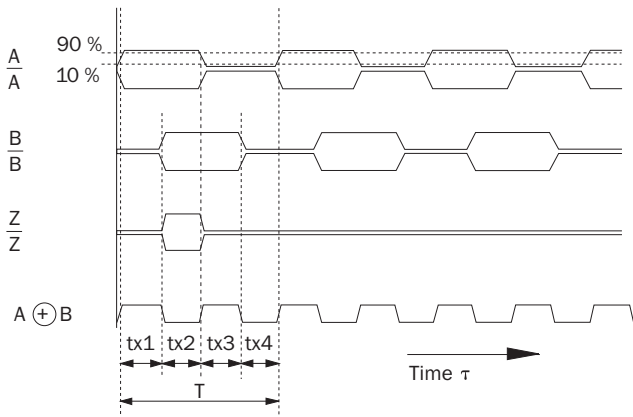
¹⁾ 無負載.

機械資料

軸規格	錐形軸
法蘭類型/連接固定片	彈簧板支座
大小/尺寸	參見比例圖
重量	0.1 kg
轉子的轉動慣量	10 gcm ²
工作轉速	12,000 min ⁻¹
角加速度	≤ 200,000 rad/s ²
運作轉矩	0.2 Ncm
啟動轉矩	0.4 Ncm
驅動件軸心允許偏移量, 靜態	± 0.5 mm 徑向 ± 0.75 mm 軸向
驅動件軸心允許偏移量, 動態	± 0.1 mm 徑向 ± 0.2 mm 軸向

示意圖

在轉速恆定時，觀察輸入軸與順時針旋轉



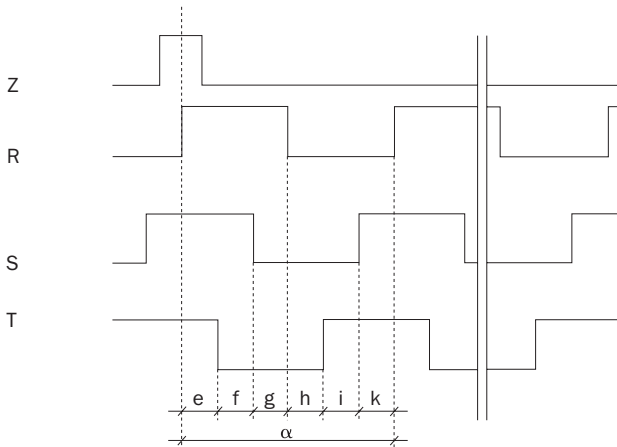
At constant rotational speed with regard to the input shaft and rotation in clockwise direction.

By connecting the two signals A and B, an output signal arises whose period durations $tx1 \dots tx4$ have varying lengths.

The differences are determined:

- by the pulse/pause ratio tolerance of the individual channels
- by the tolerance in the 90° phase shift between A and B
- by the frequency

The times $tx1 \dots tx4$ ideally have to amount to $1/4$ of the particular period duration T . The typical output frequency of the encoder is defined so that the max. time tx is smaller than $1.5 \times T/4$.



Polpairs	Number of poles	e, f, g, h, i, k	α
2	4	30°	180°
3	6	20°	120°
4	8	15°	90°
6	12	10°	60°
8	16	7.5°	45°

The angle information is related to a mechanical shaft rotation. Flank precision of the signals R, S, T $\pm 1^\circ$.

推薦配件

其他設備結構與配件 → www.sick.com/CFS50

	簡要說明	型號	貨號
插頭與電纜線			
	A接頭: 母接頭, JST, 8-Pin, 直式 B接頭: 公接頭, M23, 17-Pin, 直式 電纜線: 增量, 無屏蔽, 1 m	DSL-2317- G01MJB7	2071332
	A接頭: 母接頭, 端子盒, 8-Pin, 直式 B接頭: 公接頭, M23, 17-Pin, 直式 電纜線: 增量, 無屏蔽, 1 m	DSL-2317- G01MJC7	2071331

SICK概述

SICK是為工業應用提供智慧型感測器與感測器解決方案的領導製造商之一。獨特的產品與服務範圍，為安全高效控制流程、防止人員事故與避免環境損害，奠定了完美基礎。

我們在不同產業擁有豐富經驗，並了解他們的流程與需求。因此，我們能夠利用智慧型感測器準確滿足客戶的需要。位於歐洲、亞洲與北美洲的應用中心，對客戶的客製化系統解決方案進行測試與優化。這一切有助於我們成為可靠的供應商與研發夥伴。

廣泛的服務使我們的產品更完善：SICK全方位服務在機器的整個生命週期內提供支援，並確保安全性與生產率。

這即是我們的「智慧型感測器」。

全球分佈：

各分公司地點與聯絡人 - www.sick.com