



# GTE6-P4211

G6

MINYATÜR FOTOSELLER

**SICK**  
Sensor Intelligence.



Resimler farklı olabilir



## Sipariş bilgileri

| Tip        | Stok no. |
|------------|----------|
| GTE6-P4211 | 1050710  |

Diğer cihaz modelleri ve aksesuar → [www.sick.com/G6](http://www.sick.com/G6)

## Ayrıntılı teknik bilgiler

### Özellikler

|                                   |                               |
|-----------------------------------|-------------------------------|
| <b>Fonksiyon prensibi</b>         | Cisimden yansımali sensör     |
| <b>Çalışma prensibi ayrıntısı</b> | Enerjetik                     |
| <b>Maksimum algılama mesafesi</b> | ≤ 300 mm <sup>1)</sup>        |
| <b>Algılama mesafesi</b>          | ≤ 250 mm                      |
| <b>Polarizasyon filtresi</b>      | Hayır                         |
| <b>Verici ışını</b>               |                               |
| Işık kaynağı                      | PinPoint LED <sup>2)</sup>    |
| Işık türü                         | Görünebilir kırmızı ışık      |
| Işık demeti çapı (mesafe)         | Ø 7 mm (90 mm)                |
| <b>LED karakteristik verileri</b> |                               |
| Dalga uzunluğu                    | 650 nm                        |
| <b>Ayarlama</b>                   | Mekanik ayar tertibatı, 5 tur |

<sup>1)</sup> %90 remisyona sahip algılama malzemesi (standart beyaza göre, DIN 5033).

<sup>2)</sup> Ortalama dayanım ömrü: T<sub>U</sub> = +25 °C için 100.000 saat.

### Emniyet tekniği parametreleri

|                         |           |
|-------------------------|-----------|
| <b>MTTF<sub>D</sub></b> | 1.879 yıl |
| <b>DC<sub>avg</sub></b> | 0 %       |

## Elektrik

|   |   |
|---|---|
| <b>Gerilim kaynağı <math>U_B</math></b> | 10 V DC ... 30 V DC <sup>1)</sup>                     |
| <b>Sinyal taşıma</b>                    | $\pm 10\%$ <sup>2)</sup>                              |
| <b>Akım tüketimi</b>                    | 30 mA <sup>3)</sup>                                   |
| <b>Koruma sınıfı</b>                    | III   |
| <b>Dijital çıkış</b>                    |   |
| Tür                                     | PNP   |
| Anahtarlama tipi                        | Aydınlık/karanlık ile anahtarlama                     |
| Devre değiştirme türü seçilebilir       | Aydınlık/karanlık şalteri ile seçilebilir             |
| Sinyal gerilimi PNP HIGH/LOW            | $U_V - (\leq 3\text{ V}) / \text{yakl. } 0\text{ V}$  |
| Çıkış akımı $I_{\text{max}}$            | $\leq 100\text{ mA}$ <sup>4)</sup>                    |
| Tepki süresi                            | $< 1,25\text{ ms}$ <sup>5)</sup>                      |
| Anahtarlama frekansı                    | 500 Hz <sup>6)</sup>                                  |
| <b>Koruma devreleri</b>                 | A <sup>7)</sup><br>B <sup>8)</sup><br>D <sup>9)</sup> |

<sup>1)</sup> Kısa devre korumalı şebekede işletim için sınır değerleri maks. 8 A.

<sup>2)</sup>  $U_V$ -toleransları aşılamaz veya altına inilemez.

<sup>3)</sup> Yüksüz.

<sup>4)</sup>  $U_V > 24\text{ V}$  iken,  $I_A$  maks = 50 mA.

<sup>5)</sup> Ohm yükü altında sinyal süresi.

<sup>6)</sup> Normalde açık/normalde kapalı oranında 1:1.

<sup>7)</sup> A =  $U_V$ -Kutup değiştirme emniyetli bağlantılar.

<sup>8)</sup> B = Giriş ve çıkışlar kutup değiştirme korumalı.

<sup>9)</sup> D = Çıkışlar aşırı akım ve kısa devre korumalı.

## Mekanik

|                              |                            |
|------------------------------|----------------------------|
| <b>Gövde yapısı</b>          | Dört köşeli form           |
| <b>Boyutlar ( G x Y x D)</b> | 12 mm x 31,5 mm x 21 mm    |
| <b>Bağlantı</b>              | 4 pinli M8 erkek konnektör |
| <b>Malzeme</b>               |                            |
| Gövde                        | Plastik, ABS/PC            |
| Ön cam                       | Plastik, PMMA              |
| <b>Ağırlık</b>               | 20 g                       |

## Ortam verileri

|                                 |   |
|---------------------------------|---|
| <b>Koruma sınıfı</b>            | IP67  |
| <b>Çalışma ortamı sıcaklığı</b> | $-25\text{ °C} \dots +55\text{ °C}$ <sup>1)</sup> |
| <b>Depo ortam sıcaklığı</b>     | $-40\text{ °C} \dots +70\text{ °C}$               |
| <b>UL-dosya no.</b>             | NRKH.E348498 & NRKH7.E348498                      |

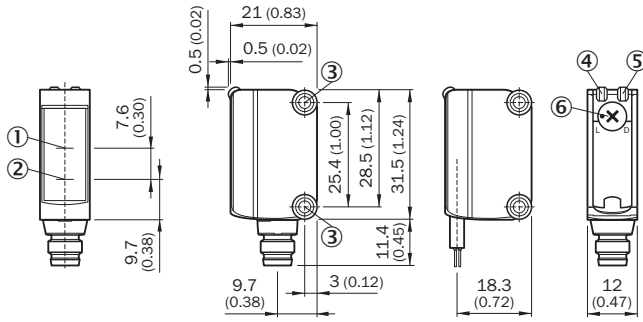
<sup>1)</sup> Ayara göre +/-10 °C sıcaklık kararlılığı.

## Sınıflandırmalar

|                     |          |
|---------------------|----------|
| <b>ECLASS 5.0</b>   | 27270903 |
| <b>ECLASS 5.1.4</b> | 27270903 |

|                       |          |
|-----------------------|----------|
| <b>ECLASS 6.0</b>     | 27270903 |
| <b>ECLASS 6.2</b>     | 27270903 |
| <b>ECLASS 7.0</b>     | 27270903 |
| <b>ECLASS 8.0</b>     | 27270903 |
| <b>ECLASS 8.1</b>     | 27270903 |
| <b>ECLASS 9.0</b>     | 27270903 |
| <b>ECLASS 10.0</b>    | 27270904 |
| <b>ECLASS 11.0</b>    | 27270904 |
| <b>ECLASS 12.0</b>    | 27270903 |
| <b>ETIM 5.0</b>       | EC001821 |
| <b>ETIM 6.0</b>       | EC001821 |
| <b>ETIM 7.0</b>       | EC002719 |
| <b>ETIM 8.0</b>       | EC002719 |
| <b>UNSPSC 16.0901</b> | 39121528 |

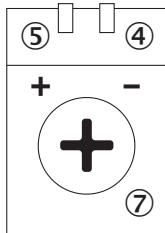
### Teknik çizim (Ölçüler mm cinsindedir)



- ① Optik eksen, alıcı
- ② Optik eksen, verici
- ③ Montaj delikleri M3
- ④ Gösterge LED'i yeşil: gerilim kaynağı aktif
- ⑤ Gösterge LED'i sarı: ışık alımı durumu
- ⑥ Aydınlık / karanlık anahtarı : L = aydınlık ile anahtarlama, D = karanlık ile anahtarlama

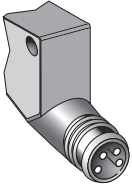
### Ayar olanakları

Ayar olanağı



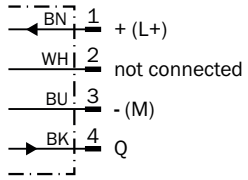
- ④ Gösterge LED'i yeşil: gerilim kaynağı aktif
- ⑤ Gösterge LED'i sarı: ışık alımı durumu
- ⑦ Hassasiyet ayarı: potansiyometre

## Bağlantı tipi



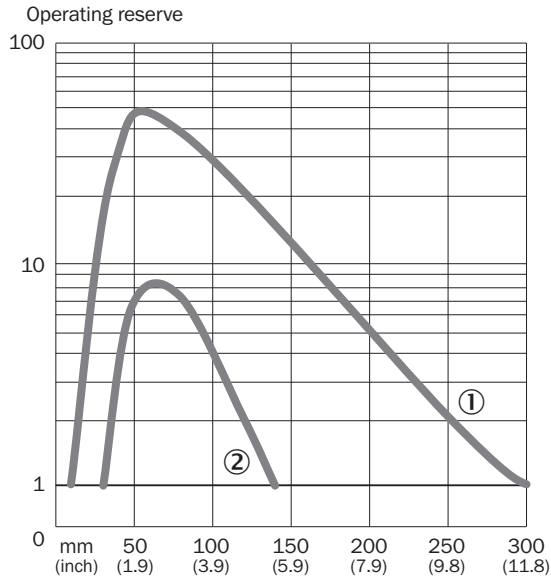
## Bağlantı şeması

Cd-066



## Karakteristik eğri

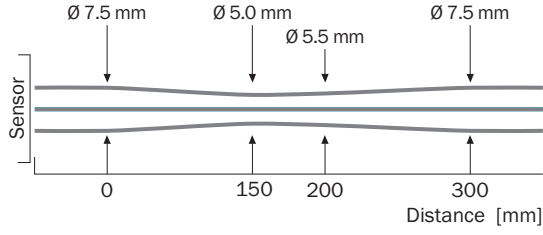
GTE6



- ① Beyaz üzerinde algılama mesafesi, %90 remisyon derecesi  
② Gri üzerinde algılama mesafesi, %18 remisyon derecesi

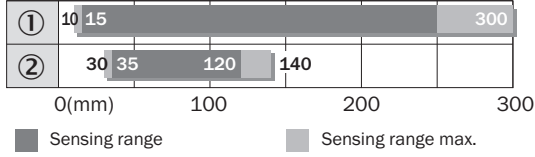
## Işık demeti çapı

GTE6



## Algılama mesafesi diyagramı

GTE6



- ① %90 remisyon dereceli nesne (standart beyaza göre DIN 5033)  
② Gri üzerinde algılama mesafesi, %18 remisyon derecesi

## Önerilen aksesuar

Diğer cihaz modelleri ve aksesuar → [www.sick.com/G6](http://www.sick.com/G6)

|                             | Kısa açıklama   | Tip                | Stok no. |
|-----------------------------|---|--------------------|----------|
| Evrensel sıkma sistemleri   |   |                    |          |
|                             | <ul style="list-style-type: none"><li><b>Açıklama:</b> G6 sensörlerin 12 mm yuvarlak çubuklara montajı için maks. 4 mm sac kalınlığına kadar sıkıştırılabilen terminal bloku</li><li><b>Malzeme:</b> Çelik</li><li><b>Detaylar:</b> Alüminyum (sıkıştırma bloku), Paslanmaz çelik (montaj braketi)</li><li><b>Teslimat Kapsamı:</b> Yuvarlak çubuğa takılan bir düzeneğe sahip sıkıştırma bloku, montaj braketi, montaj malzemeleri</li></ul> | BEF-KHS-IS12G6     | 2086865  |
| Montaj braketi ve plakaları |   |                    |          |
|                             | <ul style="list-style-type: none"><li><b>Detaylar:</b> Paslanmaz çelik (1.4301)</li><li><b>Uygun olduğu yerler:</b> W4S</li></ul>   | BEF-WN-G6          | 2062909  |
| Diğer                       |   |                    |          |
|                             | <ul style="list-style-type: none"><li><b>Bağlantı türü A kafa:</b> Erkek konnektör, M8, 4 pin, düz, A kodlamalı</li><li><b>Açıklama:</b> Blendajsız</li><li><b>Bağlantı tekniği:</b> Vidalı bağlantılar</li><li><b>Onaylı iletken enine kesiti:</b> 0,14 mm<sup>2</sup> ... 0,5 mm<sup>2</sup></li></ul>  | STE-0804-G         | 6037323  |
|                             | <ul style="list-style-type: none"><li><b>Bağlantı türü A kafa:</b> Dişi konnektör, M8, 4 pin, düz, A kodlamalı</li><li><b>Bağlantı türü B kafa:</b> Açık kablo ucu</li><li><b>Sinyal türü:</b> Sensör/hareket elemanı bağlantısı</li><li><b>Kablo:</b> 5 m, 4 telli, PVC</li><li><b>Açıklama:</b> Sensör/hareket elemanı bağlantısı, Blendajsız</li><li><b>Uygulama alanı:</b> Kimyasal aralık</li></ul>                                      | YF8U14-050VA3XLEAX | 2095889  |

## BİR BAKIŞTA SICK

SICK, endüstriyel uygulamalarda akıllı sensör ve sensör çözümleri konusunda lider üreticilerdendir. Eşsiz bir ürün ve hizmet yelpazesi; süreçlerin güvenli ve etkili şekildeki kontrolünü, kişilerin kazalardan korunmasını ve çevreye verilen zararların önlenmesini sağlayan mükemmel temeli oluşturur.

Çok çeşitli branşlarda kapsamlı bilgi birikimine sahibiz ve süreçleriniz ile gerekliliklerinizi iyi biliyoruz. İşte bu sayede akıllı sensörlerle tam da müşterilerimizin ihtiyacı olanı teslim edebiliyoruz. Sistem çözümleri Avrupa, Asya ve Kuzey Amerika'da bulunan uygulama merkezlerinde müşteriye özel olarak test ve optimize edilir. Bütün bunlar bizi güvenilir bir tedarikçi ve ARGE ortağı haline getiriyor.

Kapsamlı hizmetlerimiz teklifimizi tamamlar: SICK Ömür Boyu servis hizmeti makinenin kullanım ömrü boyunca güvenlik ve verimlilik ile ilgili destek sağlar.

**Bu bizim için "Sensör Zekası"dır.**

## DÜNYA GENELİNDE HEMEN YAKININIZDA:

Bilgi almak ve diğer merkezler için → [www.sick.com](http://www.sick.com)