



i110-RA313

i110R

INTERRUPTORES DE SEGURIDAD ELECTROMECA'NICOS

SICK
Sensor Intelligence.



Información sobre pedidos

Tipo	N.º de artículo
i110-RA313	6025107

Otros modelos del dispositivo y accesorios → www.sick.com/i110R



Datos técnicos detallados

Características

Número de contactos normalmente cerrados de acción positiva	3
Número de contactos normalmente abiertos	1
Frecuencia de accionamiento	≤ 6.000 /h
Par de accionamiento	≥ 0,34 Nm
Direcciones de actuación	4
Velocidad de aproximación	0,1 m/min ... 15 m/min
Ángulo de apertura forzada	44°

Características técnicas de seguridad

B_{10d} Valor	2 x 10 ⁶ ciclos de conmutación (con carga reducida)
Tipo	Tipo 1 (EN ISO 14119)
Nivel de codificación del accionador	Sin codificación (EN ISO 14119)
Estado seguro en caso de fallo	El interruptor no posee ninguna función de detección de fallos interna y no puede ponerse en estado seguro en caso de producirse un fallo. La detección de fallos se produce a través de la unidad lógica de seguridad conectada.

Funciones

Conexión en serie segura	Ninguna, solo cableado individual (con diagnóstico)
---------------------------------	---

Interfaz

Tipo de conexión	Entrada de cable, 1 x M20
Sección del conductor	≤ 2,5 mm ²

Datos eléctricos

Principio de conmutación	Interruptor de acción lenta
Categoría de uso	C.a.-15/c.c.-13 (IEC 60947-5-1)
Corriente de servicio asignada (tensión de servicio asignada)	3 A (240 V AC) 3 A (24 V DC)
Tensión de aislamiento nominal U_i	250 V

Tensi3n de soporte de impulsos U_{imp}	2.500 V AC
Protecci3n contra cortocircuitos	F15
Tensi3n de conmutaci3n	≥ 5 V DC
Corriente de conmutaci3n (tensi3n de conmutaci3n)	≥ 5 mA (5 V DC)

Datos mec3nica

Peso	0,52 kg
Material de la carcasa	Fundici3n inyectada de zinc
Tratamiento superficial	Barnizado
Vida 3til de los componentes mec3nicos	10×10^6 ciclos de conmutaci3n

Datos de ambiente

Grado de protecci3n	IP66 (CEI 60529)
Temperatura ambiente de servicio	-25 °C ... +80 °C
Temperatura de almacenamiento	-25 °C ... +80 °C

Clasificaciones

ECl@ss 5.0	27272601
ECl@ss 5.1.4	27272601
ECl@ss 6.0	27272601
ECl@ss 6.2	27272601
ECl@ss 7.0	27272601
ECl@ss 8.0	27272601
ECl@ss 8.1	27272601
ECl@ss 9.0	27272601
ECl@ss 10.0	27272601
ECl@ss 11.0	27272601
ETIM 5.0	EC001829
ETIM 6.0	EC001829
ETIM 7.0	EC001829
ETIM 8.0	EC001829
UNSPSC 16.0901	39122205

Esquema de dimensiones (Medidas en mm)

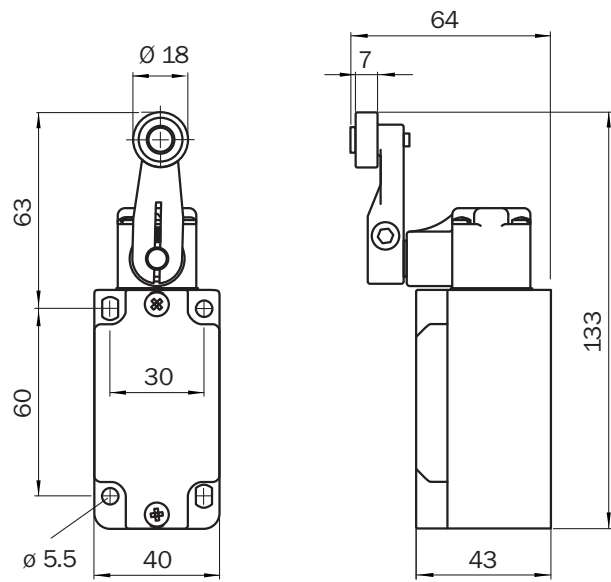
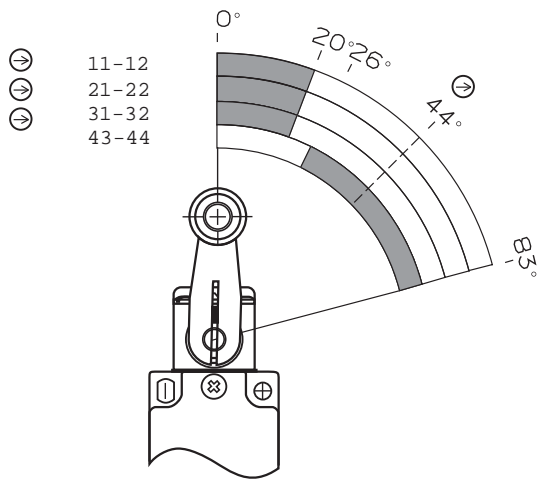


Diagrama del actuador



LO MÁS DESTACADO DE SICK

SICK es uno de los fabricantes líderes de sensores y soluciones de sensores inteligentes para aplicaciones industriales. Nuestro exclusivo catálogo de productos y servicios constituye la base perfecta para el control seguro y eficaz de procesos, para la protección de personas y para la prevención de accidentes y de daños medioambientales.

Nuestra amplia experiencia multidisciplinar nos permite conocer sus necesidades y procesos para ofrecer a nuestros clientes exactamente la clase de sensores inteligentes que necesitan. Contamos con centros de aplicación en Europa, Asia y Norteamérica, donde probamos y optimizamos las soluciones de sistemas específicas del cliente. Todo ello nos convierte en el proveedor y socio en el desarrollo de confianza que somos.

SICK LifeTime Services, nuestra completa oferta de servicios, garantiza la asistencia durante toda la vida útil de su maquinaria para que obtenga la máxima seguridad y productividad.

Para nosotros, esto es “Sensor Intelligence”.

CERCA DE USTED EN CUALQUIER LUGAR DEL MUNDO:

Encontrará información detallada sobre todas las sedes y personas de contacto en nuestra página web: → www.sick.com