



**GRSE18S-P1127**

GR18

**SILINDIRIK FOTOSEL**

**SICK**  
Sensor Intelligence.



Resimler farklı olabilir



### Sipariş bilgileri

| Tip           | Stok no. |
|---------------|----------|
| GRSE18S-P1127 | 1069632  |

Diğer cihaz modelleri ve aksesuar → [www.sick.com/GR18](http://www.sick.com/GR18)

### Ayrıntılı teknik bilgiler

#### Özellikler

|                                   |  |           |   |          |   |
|-----------------------------------|--|-----------|---|----------|---|
| <b>Fonksiyon prensibi</b>         | Karşılıklı fotosel   |           |   |          |   |
| <b>Boyutlar ( G x Y x D)</b>      | 18 mm x 18 mm x 38,1 mm  |           |   |          |   |
| <b>Gövde şekli (ışık çıkışı)</b>  | Silindirik   |           |   |          |   |
| <b>Diş çapı (Gövde)</b>           | M18 x 1  |           |   |          |   |
| <b>Optik eksen</b>                | Düz  |           |   |          |   |
| <b>Maksimum algılama mesafesi</b> | 0 m ... 15 m   |           |   |          |   |
| <b>Algılama mesafesi</b>          | 0 m ... 10 m   |           |   |          |   |
| <b>Işık türü</b>                  | Kızılötesi ışık  |           |   |          |   |
| <b>Işık kaynağı</b>               | LED <sup>1)</sup>  |           |   |          |   |
| <b>Işık demet çapı (mesafe)</b>   | Ø 420 mm (10 m)  |           |   |          |   |
| <b>Dalga uzunluğu</b>             | 850 nm   |           |   |          |   |
| <b>Ayarlama</b>                   | 270° potansiyometre<br>Potansiyometre  |           |   |          |   |
| <b>Gösterge</b>                   | <table><tbody><tr><td>Yeşil LED</td><td>Durum göstergesi<br/>Kalıcı açık: Power on</td></tr><tr><td>Sarı LED</td><td>Işık alımı durumu<br/>Statik açık: Nesne mevcut değil<br/>Statik kapalı: Nesne mevcut</td></tr></tbody></table> | Yeşil LED | Durum göstergesi<br>Kalıcı açık: Power on | Sarı LED | Işık alımı durumu<br>Statik açık: Nesne mevcut değil<br>Statik kapalı: Nesne mevcut |
| Yeşil LED                         | Durum göstergesi<br>Kalıcı açık: Power on  |           |   |          |   |
| Sarı LED                          | Işık alımı durumu<br>Statik açık: Nesne mevcut değil<br>Statik kapalı: Nesne mevcut  |           |   |          |   |

<sup>1)</sup> Ortalama dayanım ömrü: T<sub>U</sub> = +25 °C için 100.000 saat.

## Mekanik/Elektrik

|  |   |
|--|---|
| <b>Gerilim kaynağı <math>U_B</math></b>  | 10 V DC ... 30 V DC <sup>1)</sup>                     |
| <b>Sinyal taşıma</b>                     | < 5 V <sub>ss</sub> <sup>2)</sup>                     |
| <b>Akım tüketimi</b>                     | 30 mA   |
| <b>Anahtarlama çıkışı</b>                | PNP   |
| <b>Anahtarlama fonksiyonu</b>            | Tamamlayıcı   |
| <b>Anahtarlama tipi</b>                  | Aydınlık/karanlık ile anahtarlama                     |
| <b>Çıkış akımı <math>I_{max}</math></b>  | ≤ 100 mA <sup>3)</sup>                                |
| <b>Tepki süresi</b>                      | < 500 μs <sup>4)</sup>                                |
| <b>Anahtarlama frekansı</b>              | 1.000 Hz <sup>5)</sup>                                |
| <b>Bağlantı tipi</b>                     | Kablo, 4-telli, 2 m <sup>6)</sup>                     |
| <b>Kablo malzemesi</b>                   | Plastik, PVC  |
| <b>Koruma devreleri</b>                  | A <sup>7)</sup><br>B <sup>8)</sup><br>D <sup>9)</sup> |
| <b>Koruma sınıfı</b>                     | III   |
| <b>Gövde malzemesi</b>                   | Plastik, ABS  |
| <b>Malzeme, optik</b>                    | Plastik, PMMA   |
| <b>Koruma sınıfı</b>                     | IP67  |
| <b>Teslimat Kapsamı</b>                  | Sabitleme somunu (4 x)                                |
| <b>Elektromanyetik uyumluluk (EMV)</b>   | EN 60947-5-2  |
| <b>Test girişi</b>                       | 0 V "testinde" verici kapalı                          |
| <b>Çalışma ortamı sıcaklığı</b>          | -25 °C ... +55 °C <sup>10)</sup>                      |
| <b>Depo ortam sıcaklığı</b>              | -40 °C ... +70 °C                                     |
| <b>UL-dosya no.</b>                      | NRKH.E348498 & NRKH7.E348498                          |
| <b>Münferit bileşenler stok numarası</b> | 2075622 GRS18S-D1326 2075655 GRE18S-P1117             |

<sup>1)</sup> Sınır değerler. Kısa devre korumalı şebekede çalışma maks. 8 A.

<sup>2)</sup>  $U_V$ -toleransları aşılamaz veya altına inilemez.

<sup>3)</sup>  $U_V > 24$  V veya ortam sıcaklığı > 49 °C iken,  $I_A$  maks = 50 mA.

<sup>4)</sup> Ohm yükü altında sinyal süresi.

<sup>5)</sup> Normalde açık/normalde kapalı oranında 1:1.

<sup>6)</sup> 0 °C altında kablo deforme edilmemelidir.

<sup>7)</sup> A =  $U_V$ -Kutup değiştirme emniyetli bağlantılar.

<sup>8)</sup> B = Giriş ve çıkışlar kutup değiştirme korumalı.

<sup>9)</sup> D = Çıkışlar aşırı akım ve kısa devre korumalı.

<sup>10)</sup>  $U_V \leq 24$  V ve  $I_A < 50$  mA iken.

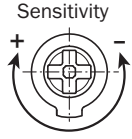
## Sınıflandırmalar

|                     |          |
|---------------------|----------|
| <b>ECLASS 5.0</b>   | 27270901 |
| <b>ECLASS 5.1.4</b> | 27270901 |
| <b>ECLASS 6.0</b>   | 27270901 |
| <b>ECLASS 6.2</b>   | 27270901 |
| <b>ECLASS 7.0</b>   | 27270901 |
| <b>ECLASS 8.0</b>   | 27270901 |

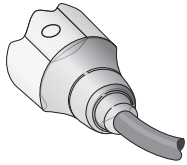
|                       |          |
|-----------------------|----------|
| <b>ECLASS 8.1</b>     | 27270901 |
| <b>ECLASS 9.0</b>     | 27270901 |
| <b>ECLASS 10.0</b>    | 27270901 |
| <b>ECLASS 11.0</b>    | 27270901 |
| <b>ECLASS 12.0</b>    | 27270901 |
| <b>ETIM 5.0</b>       | EC002716 |
| <b>ETIM 6.0</b>       | EC002716 |
| <b>ETIM 7.0</b>       | EC002716 |
| <b>ETIM 8.0</b>       | EC002716 |
| <b>UNSPSC 16.0901</b> | 39121528 |

### Ayar olanakları

GRL18(S), GRSE18(S), hassasiyet ayarı: potansiyometre, 270°

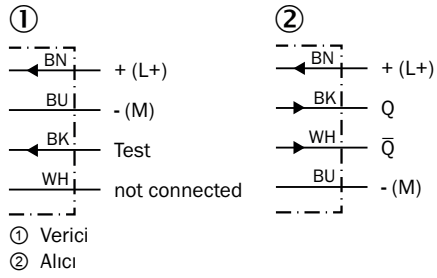


### Bağlantı tipi



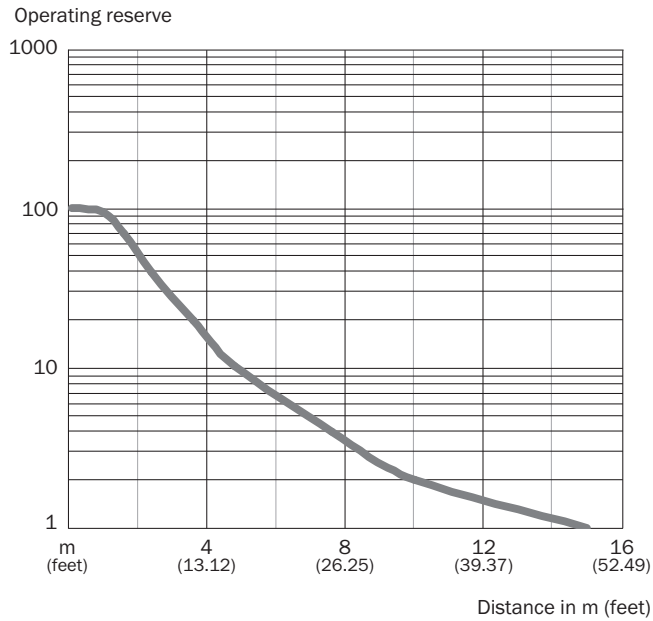
## Bağlantı şeması

Cd-088



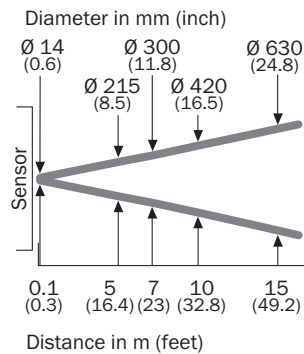
## Karakteristik eğri

GRSE18S



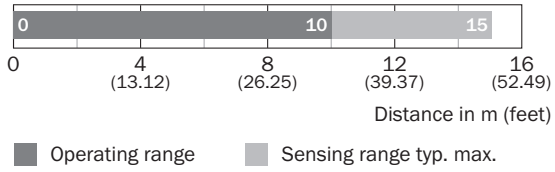
## Işık demeti çapı

GRSE18, kızılötesi ışık



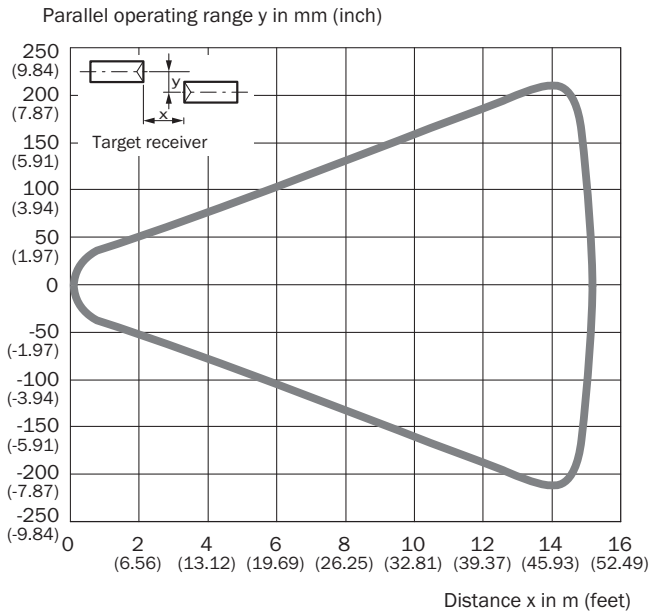
### Algılama mesafesi diyagramı

GRSE18S



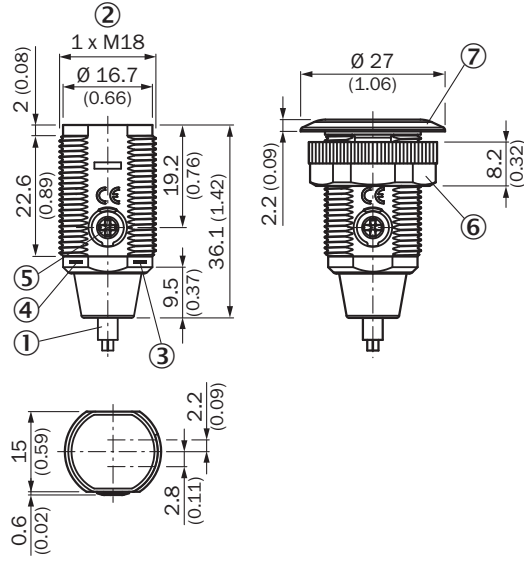
### Tepki bölgesi

GRSE18S





**Teknik çizim** (Ölçüler mm cinsindedir)

GR18S, plastik, kablo, eksenel, ayarlanabilir



- ① Bağlantı kablosu 2 m
- ② Montaj vida dişi M18 x 1
- ③ Gösterge LED'i sarı
- ④ Gösterge LED'i yeşil
- ⑤ Hassasiyet ayarlayıcı, potansiyometre 270°
- ⑥ Montaj somunu; anahtar numarası 22, plastik
- ⑦ Montaj bileziği

**Önerilen aksesuar**Diğer cihaz modelleri ve aksesuar → [www.sick.com/GR18](http://www.sick.com/GR18)

|   | Kısa açıklama   | Tip        | Stok no. |
|---|---|------------|----------|
| <b>Montaj braketi ve plakaları</b>  |   |            |          |
|  | M18 sensörler için montaj braketi, Çinko kaplamalı çelik, montaj malzemeleri bulunmaz   | BEF-WN-M18 | 5308446  |
| <b>Diğer</b>  |   |            |          |
|  | <ul style="list-style-type: none"> <li>• <b>Bağlantı türü A kafa:</b> Erkek konnektör, M12, 4 pin, düz, A kodlamalı</li> <li>• <b>Açıklama:</b> Blendajsız</li> <li>• <b>Bağlantı tekniği:</b> Vidalı bağlantılar</li> <li>• <b>Onaylı iletken enine kesiti:</b> ≤ 0,75 mm<sup>2</sup></li> </ul> | STE-1204-G | 6009932  |

## BİR BAKIŞTA SICK

SICK, endüstriyel uygulamalarda akıllı sensör ve sensör çözümleri konusunda lider üreticilerdendir. Eşsiz bir ürün ve hizmet yelpazesi; süreçlerin güvenli ve etkili şekilde kontrolünü, kişilerin kazalardan korunmasını ve çevreye verilen zararların önlenmesini sağlayan mükemmel temeli oluşturur.

Çok çeşitli branşlarda kapsamlı bilgi birikimine sahibiz ve süreçleriniz ile gerekliliklerinizi iyi biliyoruz. İşte bu sayede akıllı sensörlerle tam da müşterilerimizin ihtiyacı olanı teslim edebiliyoruz. Sistem çözümleri Avrupa, Asya ve Kuzey Amerika'da bulunan uygulama merkezlerinde müşteriye özel olarak test ve optimize edilir. Bütün bunlar bizi güvenilir bir tedarikçi ve ARGE ortağı haline getiriyor.

Kapsamlı hizmetlerimiz teklifimizi tamamlar: SICK Ömür Boyu servis hizmeti makinenin kullanım ömrü boyunca güvenlik ve verimlilik ile ilgili destek sağlar.

**Bu bizim için "Sensör Zekası"dır.**

## DÜNYA GENELİNDE HEMEN YAKININIZDA:

Bilgi almak ve diğer merkezler için → [www.sick.com](http://www.sick.com)