



GRL18S-P1331

GR18

SILINDIRIK FOTOSEL

SICK
Sensor Intelligence.



Resimler farklı olabilir



Sipariş bilgileri

| Tip | Stok no. |
|--------------|----------|
| GRL18S-P1331 | 1059542 |

Diğer cihaz modelleri ve aksesuar → www.sick.com/GR18

Ayrıntılı teknik bilgiler

Özellikler

| | | | | | |
|-----------------------------------|--|-----------|---|----------|---|
| Fonksiyon prensibi | Reflektörlü sensör | | | | |
| Çalışma prensibi ayrıntısı | Reflektörle minimum mesafede (çift lens sistemi) | | | | |
| Boyutlar (G x Y x D) | 18 mm x 18 mm x 38,1 mm | | | | |
| Gövde şekli (ışık çıkışı) | Silindirik | | | | |
| Dış çapı (Gövde) | M18 x 1 | | | | |
| Optik eksen | Düz | | | | |
| Maksimum algılama mesafesi | 0,03 m ... 7,2 m ¹⁾ | | | | |
| Algılama mesafesi | 0,06 m ... 6 m ¹⁾ | | | | |
| Işık türü | Görünebilir kırmızı ışık | | | | |
| Işık kaynağı | PinPoint LED ²⁾ | | | | |
| Işık demet çapı (mesafe) | Ø 175 mm (7 m) | | | | |
| Dalga uzunluğu | 650 nm | | | | |
| Ayarlama | Yok | | | | |
| Gösterge | <table><tbody><tr><td>Yeşil LED</td><td>Durum göstergesi Kalıcı açık: Power on</td></tr><tr><td>Sarı LED</td><td>Işık alımı durumu Statik açık: Nesne mevcut değil Statik kapalı: Nesne mevcut</td></tr></tbody></table> | Yeşil LED | Durum göstergesi Kalıcı açık: Power on | Sarı LED | Işık alımı durumu Statik açık: Nesne mevcut değil Statik kapalı: Nesne mevcut |
| Yeşil LED | Durum göstergesi Kalıcı açık: Power on | | | | |
| Sarı LED | Işık alımı durumu Statik açık: Nesne mevcut değil Statik kapalı: Nesne mevcut | | | | |

¹⁾ PL80A reflektör.

²⁾ Ortalama dayanım ömrü: T_U = +25 °C için 100.000 saat.

Mekanik/Elektrik

| | |
|--|--|
| Gerilim kaynağı U_B | 10 V DC ... 30 V DC ¹⁾ |
| Sinyal taşıma | < 5 V _{ss} ²⁾ |
| Akım tüketimi | 30 mA |
| Anahtarlama çıkışı | PNP |
| Anahtarlama tipi | Aydınlık ile anahtarlama |
| Sinyal gerilimi PNP HIGH/LOW | $U_V - (\leq 3 \text{ V}) / \text{yakl. } 0 \text{ V}$ |
| Çıkış akımı I_{max} | $\leq 100 \text{ mA}$ ³⁾ |
| Tepki süresi | < 500 μs ⁴⁾ |
| Anahtarlama frekansı | 1.000 Hz ⁵⁾ |
| Bağlantı tipi | 3 telli kablo, 2 m ⁶⁾ |
| Kablo malzemesi | Plastik, PVC |
| Koruma devreleri | A ⁷⁾ B ⁸⁾ D ⁹⁾ |
| Koruma sınıfı | III |
| Polarizasyon filtresi | ✓ |
| Gövde malzemesi | Metal, Nikelajlı pirinç alaşım ve ABS |
| Malzeme, optik | Plastik, PMMA |
| Koruma sınıfı | IP67 |
| Teslimat Kapsamı | Sabitleme somunu (2 x) |
| Elektromanyetik uyumluluk (EMV) | EN 60947-5-2 |
| Çalışma ortamı sıcaklığı | -25 °C ... +55 °C ¹⁰⁾ |
| Depo ortam sıcaklığı | -40 °C ... +70 °C |
| UL-dosya no. | NRKH.E348498 & NRKH7.E348498 |

1) Sınır değerler. Kısa devre korumalı şebekede çalışma maks. 8 A.

2) U_V -toleransları aşılamaz veya altına inilemez.

3) $U_V > 24 \text{ V}$ veya ortam sıcaklığı > 49 °C iken, I_A maks = 50 mA.

4) Ohm yükü altında sinyal süresi.

5) Normalde açık/normalde kapalı oranında 1:1.

6) 0 °C altında kablo deforme edilmemelidir.

7) A = U_V -Kutup değiştirme emniyetli bağlantılar.

8) B = Giriş ve çıkışlar kutup değiştirme korumalı.

9) D = Çıkışlar aşırı akım ve kısa devre korumalı.

10) $U_V \leq 24 \text{ V}$ ve $I_A < 50 \text{ mA}$ iken.

Emniyet tekniği parametreleri

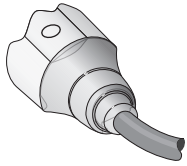
| | |
|--------------------------------------|-----------|
| MTTF_D | 2.712 yıl |
| DC_{avg} | 0 % |
| T_M (kullanım ömrü) | 20 yıl |

Sınıflandırmalar

| | |
|---------------------|----------|
| ECLASS 5.0 | 27270902 |
| ECLASS 5.1.4 | 27270902 |
| ECLASS 6.0 | 27270902 |

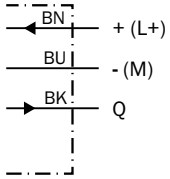
| | |
|-----------------------|----------|
| ECLASS 6.2 | 27270902 |
| ECLASS 7.0 | 27270902 |
| ECLASS 8.0 | 27270902 |
| ECLASS 8.1 | 27270902 |
| ECLASS 9.0 | 27270902 |
| ECLASS 10.0 | 27270902 |
| ECLASS 11.0 | 27270902 |
| ECLASS 12.0 | 27270902 |
| ETIM 5.0 | EC002717 |
| ETIM 6.0 | EC002717 |
| ETIM 7.0 | EC002717 |
| ETIM 8.0 | EC002717 |
| UNSPSC 16.0901 | 39121528 |

Bağlantı tipi



Bağlantı şeması

Cd-044



Karakteristik eğri

GRL18S

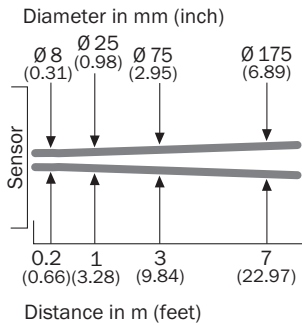
Operating reserve



- ① PL80A reflektör
- ② Reflektör PL40A
- ③ Reflektör PL20A
- ④ P250 reflektör
- ⑤ PL22 reflektör
- ⑥ Reflektör bandı REF-Plus 3436

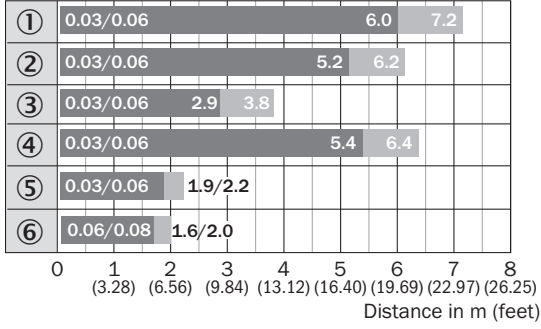
Işık demeti çapı

GRL18S



Algılama mesafesi diyagramı

GRL18S



■ Sensing range ■ Sensing range max.

- ① PL80A reflektör
- ② Reflektör PL40A
- ③ Reflektör PL20A
- ④ P250 reflektör
- ⑤ PL22 reflektör
- ⑥ Reflektör bandı REF-Plus 3436

Tepki bölgesi

GRL18S

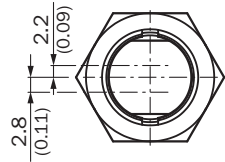
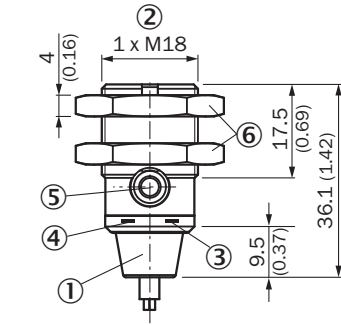
Parallel operating range y in mm (inch)



- ① PL80A reflektör
- ② Reflektör PL40A
- ③ Reflektör PL20A
- ④ P250 reflektör
- ⑤ PL22 reflektör
- ⑥ Reflektör bandı REF-Plus 3436





Teknik çizim (Ölçüler mm cinsindedir)

GR18S, metal, kablo, aksenal



- ① Bağlantı kablosu 2 m
- ② Montaj vida dişi M18 x 1
- ③ Gösterge LED'i sarı
- ④ Gösterge LED'i yeşil
- ⑤ Kör tapa
- ⑥ Metal sabitleme somunu (2 x); anahtar numarası 24

Önerilen aksesuarDiğer cihaz modelleri ve aksesuar → www.sick.com/GR18

| | Kısa açıklama | Tip | Stok no. |
|---|---|-------------|----------|
| Montaj braketi ve plakaları | | | |
|  | M18 sensörler için montaj braketi, Çinko kaplamalı çelik, montaj malzemeleri bulunmaz | BEF-WN-M18 | 5308446 |
|  | Reflektörler için çok amaçlı montaj braketi, Çinko kaplamalı çelik | BEF-WN-REFX | 2064574 |
| Reflektörler | | | |
|  | Dört köşe, vidalanabilir, 51 mm x 61 mm, PMMA/ABS, vidalanır, 2 delikli montaj | P250 | 5304812 |
| Diğer | | | |
|  | <ul style="list-style-type: none"> • Bağlantı türü A kafa: Erkek konnektör, M8, 3 pin, düz, A kodlamalı • Açıklama: Blendajsız • Bağlantı tekniği: Vidalı bağlantılar • Onaylı iletken enine kesiti: 0,14 mm² ... 0,5 mm² | STE-0803-G | 6037322 |

BİR BAKIŞTA SICK

SICK, endüstriyel uygulamalarda akıllı sensör ve sensör çözümleri konusunda lider üreticilerdendir. Eşsiz bir ürün ve hizmet yelpazesi; süreçlerin güvenli ve etkili şekilde kontrolünü, kişilerin kazalardan korunmasını ve çevreye verilen zararların önlenmesini sağlayan mükemmel temeli oluşturur.

Çok çeşitli branşlarda kapsamlı bilgi birikimine sahibiz ve süreçleriniz ile gerekliliklerinizi iyi biliyoruz. İşte bu sayede akıllı sensörlerle tam da müşterilerimizin ihtiyacı olanı teslim edebiliyoruz. Sistem çözümleri Avrupa, Asya ve Kuzey Amerika'da bulunan uygulama merkezlerinde müşteriye özel olarak test ve optimize edilir. Bütün bunlar bizi güvenilir bir tedarikçi ve ARGE ortağı haline getiriyor.

Kapsamlı hizmetlerimiz teklifimizi tamamlar: SICK Ömür Boyu servis hizmeti makinenin kullanım ömrü boyunca güvenlik ve verimlilik ile ilgili destek sağlar.

Bu bizim için "Sensör Zekası"dır.

DÜNYA GENELİNDE HEMEN YAKININIZDA:

Bilgi almak ve diğer merkezler için → www.sick.com