



IME12-04NPOZW2S

IME

INDUKCYJNE CZUJNIKI ZBLIŻENIOWE

SICK
Sensor Intelligence.



Informacje do zamówienia

Typ	Nr artykułu
IME12-04NPOZW2S	1040754

Artykuł objęty zakresem dostawy: BEF-MU-M12 (1)

Więcej wersji urządzeń i akcesoriów → www.sick.com/IME

Rysunek może się różnić



Szczegółowe dane techniczne

Cechy

Korpus	Metryczne
Kształt obudowy	Standardowa konstrukcja
Rozmiar gwintu	M12 x 1
Średnica	Ø 12 mm
Zasięg S_n	4 mm
Zasięg gwarantowany S_a	3,24 mm
Montaż w metalu	Nie w jednej płaszczyźnie
Częstotliwość przełączania	2.000 Hz
Typ przyłącza	Przewód 3-żyłowy, 2 m
Wyjście przełączające	PNP
Funkcja wyjścia	Styk normalnie zamknięty
Wykonanie elektryczne	DC 3-przewodowe
Stopień ochrony	IP67 ¹⁾
Zakres dostawy	Nakrętka mocująca, mosiądz, niklowana (2 x)

¹⁾ Wg EN 60529.

Mechanika/elektryka

Napięcie zasilające	10 V DC ... 30 V DC
Tętnienia reszkowe	≤ 10 %
Spadek napięcia	≤ 2 V ¹⁾
Czas opóźnienia przed zadziałaniem	≤ 100 ms

¹⁾ Przy I_a maks.

²⁾ Napięcie zasilające U_B i temperatura otoczenia T_a stałe.

³⁾ S_r .

Histeresa	5 % ... 15 %
Powtarzalność	≤ 2 % ^{2) 3)}
Dryft temperaturowy (S_r)	± 10 %
EMC	Wg EN 60947-5-2
Prąd stały I_a	≤ 200 mA
Prąd jałowy	≤ 10 mA
Materiał przewodu	PVC
Przekrój poprzeczny przewodu	0,25 mm ²
Średnica przewodu	Ø 3,9 mm
Zabezpieczenie przeciwzwarciowe	✓
Redukcja impulsu przy załączeniu zasilania	✓
Odporność na udary i drgania	30 g, 11 ms/10 Hz ... 55 Hz, 1 mm
Temperatura otoczenia podczas pracy	-25 °C ... +75 °C
Materiał obudowy	Mosiądz, niklowany
Materiał, powierzchnia aktywna	Tworzywo sztuczne, PA 66
Długość obudowy	63 mm
Użyteczna długość gwintu	43 mm
Maks. moment dokręcania	≤ 12 Nm
Nr pliku UL	NRKH.E181493

1) Przy I_a maks.

2) Napięcie zasilające U_g i temperatura otoczenia T_a stałe.

3) S_r.

Charakterystyka bezpieczeństwa technicznego

MTTF_D	1.735 lat(a)
DC_{avg}	0 %

Współczynniki redukcji

Wskazówka	Wartości mają charakter orientacyjny i mogą się różnić
Stal St37 (Fe)	1
Stal nierdzewna (V2A)	Ok. 0,8
Aluminium (Al)	Ok. 0,45
Miedź (Cu)	Ok. 0,4
Mosiądz (Ms)	Ok. 0,4

Informacja dotycząca montażu

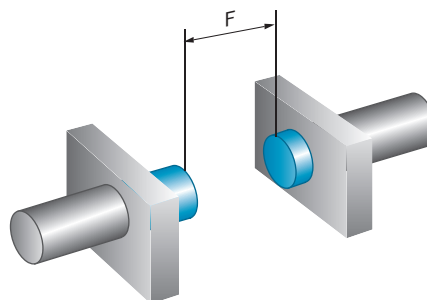
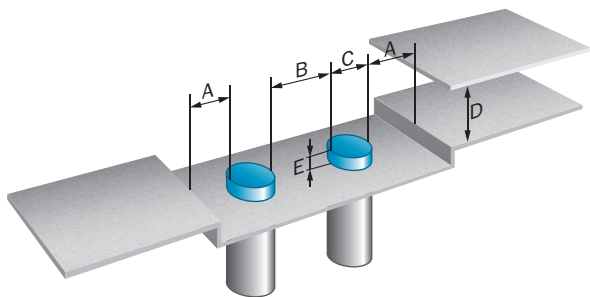
Uwaga	Przynależna grafika – patrz „Informacja dotycząca montażu”
A	12 mm
B	24 mm
C	12 mm
D	12 mm
E	8 mm
F	32 mm

Klasyfikacje

ECLASS 5.0	27270101
ECLASS 5.1.4	27270101
ECLASS 6.0	27270101
ECLASS 6.2	27270101
ECLASS 7.0	27270101
ECLASS 8.0	27270101
ECLASS 8.1	27270101
ECLASS 9.0	27270101
ECLASS 10.0	27270101
ECLASS 11.0	27270101
ECLASS 12.0	27274001
ETIM 5.0	EC002714
ETIM 6.0	EC002714
ETIM 7.0	EC002714
ETIM 8.0	EC002714
UNSPSC 16.0901	39122230

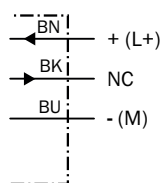
Informacja dotycząca montażu

Montaż niezabudowany



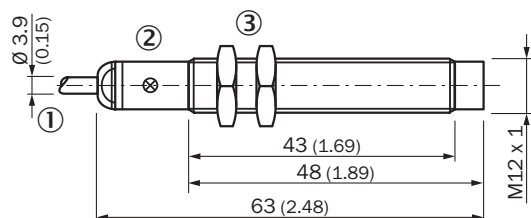
Schemat elektryczny

Cd-003



Rysunek wymiarowy (Wymiary w mm)




IME12 Standard, przewód, niezabudowany



- ① Przyłącze
- ② LED
- ③ Nakrętka mocująca (2 x); szerokość rozwarcia klucza 17, metal

Zalecane akcesoria

Więcej wersji urządzeń i akcesoriów → www.sick.com/IME

	Krótki opis	Typ	Nr artykułu
Uchwyty montażowe i płytki mocujące			
	Płytki mocujące do czujników M12, Stal, ocynkowana, bez materiałów mocujących	BEF-WG-M12	5321869
	Uchwyt montażowy do czujników M12, Stal, ocynkowana, bez materiałów mocujących	BEF-WN-M12	5308447
Uchwyty zaciskowe i do ustawienia położenia			
	Blok zaciskowy do siłowników okrągłych M12 bez stałego ogranicznika, Tworzywo sztuczne (PA12) wzmocnione włóknem szklanym, z materiałami mocującymi	BEF-KH-M12	2051479
	Blok zaciskowy do siłowników okrągłych M12 ze stałym ogranicznikiem, Tworzywo sztuczne (PA12) wzmocnione włóknem szklanym, z materiałami mocującymi	BEF-KHF-M12	2051480

SICK W SKRÓCIE

Firma SICK należy do czołowych producentów inteligentnych czujników i rozwiązań wykorzystujących czujniki do zastosowań przemysłowych. Wyjątkowa gama produktów i usług stwarza idealną podstawę dla bezpiecznego i wydajnego sterowania procesami, ochrony ludzi przed wypadkami i unikania zanieczyszczenia środowiska.

Mamy szerokie doświadczenie w różnych branżach i znamy występujące w nich procesy oraz wymagania. Nasze inteligentne czujniki zapewniają klientom dokładnie to, czego im potrzeba. W centrach aplikacji w Europie, Azji i Ameryce Północnej rozwiązania systemowe są testowane i optymalizowane pod kątem potrzeb konkretnych klientów. Wszystko to sprawia, że jesteśmy niezawodnym dostawcą i partnerem w zakresie rozwoju.

Naszą ofertę dopełniają kompleksowe usługi: rozwiązania SICK LifeTime Services wspierają klientów w trakcie całego cyklu użytkowania maszyny i dbają o bezpieczeństwo i produktywność.

Właśnie tak rozumiemy hasło „Sensor Intelligence”.

BLISKO KLIENTA NA CAŁYM ŚWIECIE:

Osoby kontaktowe i pozostałe lokalizacje → www.sick.com