



# IME18-20NPPZC0K

IME

ENDÜKTİF YAKLAŞIM SENSÖRLERİ

**SICK**  
Sensor Intelligence.



## Sipariş bilgileri

| Tip             | Stok no. |
|-----------------|----------|
| IME18-20NPPZCOK | 1096266  |

Teslimat kapsamına dahildir: BEF-MU-M18 (1)

Diğer cihaz modelleri ve aksesuar → [www.sick.com/IME](http://www.sick.com/IME)



## Ayrıntılı teknik bilgiler

### Özellikler

|   |  |
|---|--|
| <b>Gövde yapısı</b>                                     | Metrik   |
| <b>Gövde tasarımı</b>                                   | Kısa gövde yapısı                              |
| <b>Vida dişi büyüklüğü</b>                              | M18 x 1  |
| <b>Çap</b>  | Ø 18 mm  |
| <b>Algılama mesafesi S<sub>n</sub></b>                  | 20 mm  |
| <b>Emniyete alınmış algılama mesafesi S<sub>a</sub></b> | 16,2 mm  |
| <b>Metale montaj</b>                                    | Çıkık kafa                                     |
| <b>Anahtarlama frekansı</b>                             | 200 Hz   |
| <b>Bağlantı tipi</b>                                    | Soket M12, 4-pin                               |
| <b>Anahtarlama çıkışı</b>                               | PNP  |
| <b>Çıkış fonksiyonu</b>                                 | Tamamlayıcı                                    |
| <b>Elektriksel kablolama</b>                            | DC 4 telli                                     |
| <b>Koruma sınıfı</b>                                    | IP67 <sup>1)</sup>                             |
| <b>Özel özellikler</b>                                  | 3 kat algılama mesafesi                        |
| <b>Teslimat Kapsamı</b>                                 | Sabit somunu, pirinç (sarı), nikel kaplı (2 x) |

<sup>1)</sup> EN 60529 uyarınca.

### Mekanik/Elektrik

|                         |                     |
|-------------------------|---------------------|
| <b>Besleme Gerilimi</b> | 10 V DC ... 30 V DC |
| <b>Sinyal taşıma</b>    | ≤ 10 %              |
| <b>Gerilim düşmesi</b>  | ≤ 2 V <sup>1)</sup> |
| <b>Zaman gecikmesi</b>  | ≤ 100 ms            |

<sup>1)</sup> Maks I<sub>a</sub> değerinde.

<sup>2)</sup> Sabit U<sub>B</sub> gerilim kaynağı ve Ta ortam sıcaklığı.

<sup>3)</sup> Başlangıç S<sub>r</sub> değeri.

|  |                                   |
|--|-----------------------------------|
| <b>Histeresis</b>  | 1 % ... 15 %                      |
| <b>Tekrarlanabilirlik</b>                                | ≤ 5 % <sup>2) 3)</sup>            |
| <b>Sıcaklık sapması (başlangıç S<sub>r</sub> değeri)</b> | ± 10 %                            |
| <b>EMVC</b>  | EN 60947-5-2 uyarınca             |
| <b>Sürekli akım I<sub>a</sub></b>                        | ≤ 200 mA                          |
| <b>Yüksüzlük akımı</b>                                   | ≤ 10 mA                           |
| <b>Kısa devre koruması</b>                               | ✓                                 |
| <b>Power-up pulse suppression</b>                        | ✓                                 |
| <b>Darbe ve titreşim dayanımı</b>                        | 30 g, 11 ms/10 Hz ... 55 Hz, 1 mm |
| <b>Çalışma ortamı sıcaklığı</b>                          | -25 °C ... +75 °C                 |
| <b>Depo ortam sıcaklığı</b>                              | -25 °C ... +75 °C                 |
| <b>Gövde malzemesi</b>                                   | Pirinç(Sarı), nikel kaplı         |
| <b>Malzeme, algılama yüzeyi</b>                          | Plastik, PA 66                    |
| <b>Gövde uzunluğu</b>                                    | 50 mm                             |
| <b>Faydalı vida dişi uzunluğu</b>                        | 23 mm                             |
| <b>Maks. sıkma torku</b>                                 | ≤ 30 Nm                           |
| <b>UL-dosya no.</b>                                      | NRKH.E181493                      |

1) Maks I<sub>a</sub> değerinde.

2) Sabit U<sub>B</sub> gerilim kaynağı ve Ta ortam sıcaklığı.

3) Başlangıç S<sub>r</sub> değeri.

### Emniyet tekniği parametreleri

|                                      |           |
|--------------------------------------|-----------|
| <b>MTTF<sub>D</sub></b>              | 1.576 yıl |
| <b>DC<sub>avg</sub></b>              | 0 %       |
| <b>T<sub>M</sub> (kullanım ömrü)</b> | 20 yıl    |

### Düşürüm katsayıları

|                              |   |
|------------------------------|---|
| <b>Bilgi</b>                 | Değerler, değişebilen kılavuz değerlerdir |
| <b>Çelik St37 (Fe)</b>       | 1   |
| <b>Paslanmaz çelik (V2A)</b> | Yakl. 0,78                                |
| <b>Alüminyum (Al)</b>        | Yakl. 0,43                                |
| <b>Bakır (Cu)</b>            | Yakl. 0,37                                |
| <b>Pirinç (sarı) (Ms)</b>    | Yakl. 0,4                                 |

### Montaj uyarısı

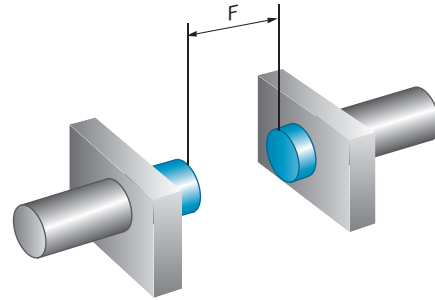
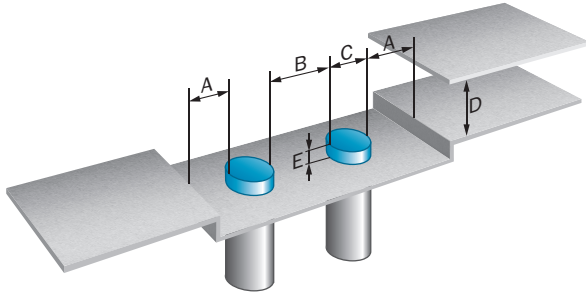
|            |   |
|------------|---|
| <b>Not</b> | İlgili grafik için bakınız "montaj uyarısı" |
| <b>A</b>   | 30 mm                                       |
| <b>B</b>   | 86 mm                                       |
| <b>C</b>   | 18 mm                                       |
| <b>D</b>   | 60 mm                                       |
| <b>E</b>   | 20 mm                                       |
| <b>F</b>   | 200 mm                                      |

## Sınıflandırmalar

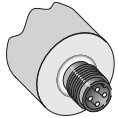
|                       |          |
|-----------------------|----------|
| <b>ECLASS 5.0</b>     | 27270101 |
| <b>ECLASS 5.1.4</b>   | 27270101 |
| <b>ECLASS 6.0</b>     | 27270101 |
| <b>ECLASS 6.2</b>     | 27270101 |
| <b>ECLASS 7.0</b>     | 27270101 |
| <b>ECLASS 8.0</b>     | 27270101 |
| <b>ECLASS 8.1</b>     | 27270101 |
| <b>ECLASS 9.0</b>     | 27270101 |
| <b>ECLASS 10.0</b>    | 27270101 |
| <b>ECLASS 11.0</b>    | 27270101 |
| <b>ECLASS 12.0</b>    | 27274001 |
| <b>ETIM 5.0</b>       | EC002714 |
| <b>ETIM 6.0</b>       | EC002714 |
| <b>ETIM 7.0</b>       | EC002714 |
| <b>ETIM 8.0</b>       | EC002714 |
| <b>UNSPSC 16.0901</b> | 39122230 |

## Montaj uyarısı

Çıkık kafalı montaj

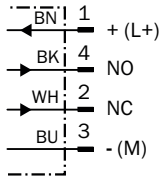


## Bağlantı tipi



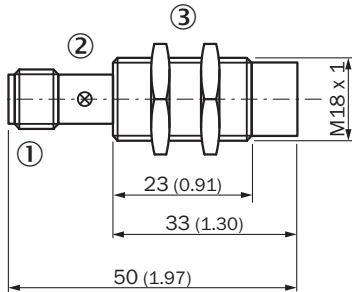
## Bağlantı şeması

Cd-006



## Teknik çizim (Ölçüler mm cinsindedir)



IME18 kısa gövde yapısı, erkek konnektör, çıkık kafa



- ① Bağlantı
- ② LED göstergesi
- ③ Metal sabitleme somunu (2 x); anahtar numarası 24

## Önerilen aksesuar

Diğer cihaz modelleri ve aksesuar → [www.sick.com/IME](http://www.sick.com/IME)

|   | Kısa açıklama  | Tip         | Stok no. |
|---|--|-------------|----------|
| Bağlantı ve hizalama mesnedi  |  |             |          |
|  | <ul style="list-style-type: none"> <li>• <b>Açıklama:</b> Sabit dayanak noktası olmayan M18 yuvarlak sensörler için terminal bloku</li> <li>• <b>Malzeme:</b> Plastik</li> <li>• <b>Detaylar:</b> Cam elyaf takviyeli plastik (PA12)</li> <li>• <b>Teslimat Kapsamı:</b> Montaj malzemeleri dahil</li> <li>• <b>Uygun olduğu yerler:</b> GR18, MH15V, V180-2, V18</li> </ul> | BEF-KH-M18  | 2051481  |
|   | <ul style="list-style-type: none"> <li>• <b>Açıklama:</b> Sabit dayanak noktasına sahip M18 yuvarlak sensörler için terminal bloku</li> <li>• <b>Malzeme:</b> Plastik</li> <li>• <b>Detaylar:</b> Cam elyaf takviyeli plastik (PA12)</li> <li>• <b>Teslimat Kapsamı:</b> Montaj malzemeleri dahil</li> <li>• <b>Uygun olduğu yerler:</b> GR18, MH15V, V180-2, V18</li> </ul> | BEF-KHF-M18 | 2051482  |
| Montaj braketi ve plakaları   |  |             |          |
|  | <ul style="list-style-type: none"> <li>• <b>Açıklama:</b> M18 sensörler için sabitleme plakası</li> <li>• <b>Malzeme:</b> Çelik</li> <li>• <b>Detaylar:</b> Çinko kaplamalı çelik</li> <li>• <b>Teslimat Kapsamı:</b> Montaj malzemeleri bulunmaz</li> <li>• <b>Uygun olduğu yerler:</b> GR18, V180-2, V18, W15, Z1, Z2</li> </ul>   | BEF-WG-M18  | 5321870  |

|   | Kısa açıklama  | Tip                | Stok no. |
|---|--|--------------------|----------|
|    | <ul style="list-style-type: none"> <li><b>Açıklama:</b> M18 sensörler için montaj braketi</li> <li><b>Malzeme:</b> Çelik</li> <li><b>Detaylar:</b> Çinko kaplamalı çelik</li> <li><b>Teslimat Kapsamı:</b> Montaj malzemeleri bulunmaz</li> <li><b>Uygun olduğu yerler:</b> GR18, V180-2, V18, W15, Z1, Z2</li> </ul>  | BEF-WN-M18         | 5308446  |
| Diğer   |  |                    |          |
|    | <ul style="list-style-type: none"> <li><b>Bağlantı türü A kafa:</b> Dişi konnektör, M12, 4 pin, düz, A kodlamalı</li> <li><b>Açıklama:</b> Blendajsız, Kafa A: Dişi konnektör, M12, 4 pin, düz, ekransız, gerilim kaynağı için, 4 mm ... 6 mm kablo çapı için Kafa B: -</li> <li><b>Bağlantı tekniği:</b> Vidalı bağlantılar</li> <li><b>Onaylı iletken enine kesiti:</b> ≤ 0,75 mm<sup>2</sup></li> </ul>           | DOS-1204-G         | 6007302  |
|    | <ul style="list-style-type: none"> <li><b>Bağlantı türü A kafa:</b> Dişi konnektör, M12, 4 pin, açılı, A kodlamalı</li> <li><b>Açıklama:</b> Blendajsız, Kafa A: Dişi konnektör, M12, 4 pin, açılı, ekransız, gerilim kaynağı için, 3 mm ... 6,5 mm kablo çapı için Kafa B: -</li> <li><b>Bağlantı tekniği:</b> Vidalı bağlantılar</li> <li><b>Onaylı iletken enine kesiti:</b> ≤ 0,75 mm<sup>2</sup></li> </ul>     | DOS-1204-W         | 6007303  |
|    | <ul style="list-style-type: none"> <li><b>Bağlantı türü A kafa:</b> Dişi konnektör, M12, 4 pin, düz, A kodlamalı</li> <li><b>Bağlantı türü B kafa:</b> Açık kablo ucu</li> <li><b>Sinyal türü:</b> Sensör/hareket elemanı bağlantısı</li> <li><b>Kablo:</b> 2 m, 4 telli, PVC</li> <li><b>Açıklama:</b> Sensör/hareket elemanı bağlantısı, Blendajsız</li> <li><b>Uygulama alanı:</b> Kimyasal aralık</li> </ul>     | YF2A14-020VB3XLEAX | 2096234  |
|    | <ul style="list-style-type: none"> <li><b>Bağlantı türü A kafa:</b> Dişi konnektör, M12, 4 pin, düz, A kodlamalı</li> <li><b>Bağlantı türü B kafa:</b> Açık kablo ucu</li> <li><b>Sinyal türü:</b> Sensör/hareket elemanı bağlantısı</li> <li><b>Kablo:</b> 5 m, 4 telli, PVC</li> <li><b>Açıklama:</b> Sensör/hareket elemanı bağlantısı, Blendajsız</li> <li><b>Uygulama alanı:</b> Kimyasal aralık</li> </ul>     | YF2A14-050VB3XLEAX | 2096235  |
|  | <ul style="list-style-type: none"> <li><b>Bağlantı türü A kafa:</b> Dişi konnektör, M12, 4 pin, düz, A kodlamalı</li> <li><b>Bağlantı türü B kafa:</b> Açık kablo ucu</li> <li><b>Sinyal türü:</b> Sensör/hareket elemanı bağlantısı</li> <li><b>Kablo:</b> 10 m, 4 telli, PVC</li> <li><b>Açıklama:</b> Sensör/hareket elemanı bağlantısı, Blendajsız</li> <li><b>Uygulama alanı:</b> Kimyasal aralık</li> </ul>    | YF2A14-100VB3XLEAX | 2096236  |
|  | <ul style="list-style-type: none"> <li><b>Bağlantı türü A kafa:</b> Dişi konnektör, M12, 4 pin, açılı, A kodlamalı</li> <li><b>Bağlantı türü B kafa:</b> Açık kablo ucu</li> <li><b>Sinyal türü:</b> Sensör/hareket elemanı bağlantısı</li> <li><b>Kablo:</b> 2 m, 4 telli, PVC</li> <li><b>Açıklama:</b> Sensör/hareket elemanı bağlantısı, Blendajsız</li> <li><b>Uygulama alanı:</b> Kimyasal aralık</li> </ul>   | YG2A14-020VB3XLEAX | 2095895  |
|  | <ul style="list-style-type: none"> <li><b>Bağlantı türü A kafa:</b> Dişi konnektör, M12, 4 pin, açılı, A kodlamalı</li> <li><b>Bağlantı türü B kafa:</b> Açık kablo ucu</li> <li><b>Sinyal türü:</b> Sensör/hareket elemanı bağlantısı</li> <li><b>Kablo:</b> 5 m, 4 telli, PVC</li> <li><b>Açıklama:</b> Sensör/hareket elemanı bağlantısı, Blendajsız</li> <li><b>Uygulama alanı:</b> Kimyasal aralık</li> </ul>   | YG2A14-050VB3XLEAX | 2095897  |
|  | <ul style="list-style-type: none"> <li><b>Bağlantı türü A kafa:</b> Dişi konnektör, M12, 4 pin, açılı, A kodlamalı</li> <li><b>Bağlantı türü B kafa:</b> Açık kablo ucu</li> <li><b>Sinyal türü:</b> Sensör/hareket elemanı bağlantısı</li> <li><b>Kablo:</b> 10 m, 4 telli, PVC</li> <li><b>Açıklama:</b> Sensör/hareket elemanı bağlantısı, Blendajsız</li> <li><b>Uygulama alanı:</b> Kimyasal aralık</li> </ul>  | YG2A14-100VB3XLEAX | 2095898  |
|  | <ul style="list-style-type: none"> <li><b>Bağlantı türü A kafa:</b> Dişi konnektör, M12, 4 pin, açılı, A kodlamalı</li> <li><b>Bağlantı türü B kafa:</b> Açık kablo ucu</li> <li><b>Sinyal türü:</b> Sensör/hareket elemanı bağlantısı</li> <li><b>Kablo:</b> 0,6 m, 4 telli, PVC</li> <li><b>Açıklama:</b> Sensör/hareket elemanı bağlantısı, Blendajsız</li> <li><b>Uygulama alanı:</b> Kimyasal aralık</li> </ul> | YG2A14-C60VB3XLEAX | 2145709  |

|   | Kısa açıklama   | Tip                | Stok no. |
|---|---|--------------------|----------|
|  | <ul style="list-style-type: none"><li>• <b>Bağlantı türü A kafa:</b> Dişi konnektör, M12, 4 pin, açılı, A kodlamalı</li><li>• <b>Bağlantı türü B kafa:</b> Açık kablo ucu</li><li>• <b>Sinyal türü:</b> Sensör/hareket elemanı bağlantısı</li><li>• <b>Kablo:</b> 1 m, 4 telli, PVC</li><li>• <b>Açıklama:</b> Sensör/hareket elemanı bağlantısı, Blendajsız</li><li>• <b>Uygulama alanı:</b> Kimyasal aralık</li></ul> | YG2A14-010VB3XLEAX | 2145710  |
|  | <ul style="list-style-type: none"><li>• <b>Bağlantı türü A kafa:</b> Dişi konnektör, M12, 4 pin, düz, A kodlamalı</li><li>• <b>Bağlantı türü B kafa:</b> Açık kablo ucu</li><li>• <b>Sinyal türü:</b> Sensör/hareket elemanı bağlantısı</li><li>• <b>Kablo:</b> 0,6 m, 4 telli, PVC</li><li>• <b>Açıklama:</b> Sensör/hareket elemanı bağlantısı, Blendajsız</li><li>• <b>Uygulama alanı:</b> Kimyasal aralık</li></ul> | YF2A14-C60VB3XLEAX | 2145707  |
|  | <ul style="list-style-type: none"><li>• <b>Bağlantı türü A kafa:</b> Dişi konnektör, M12, 4 pin, düz, A kodlamalı</li><li>• <b>Bağlantı türü B kafa:</b> Açık kablo ucu</li><li>• <b>Sinyal türü:</b> Sensör/hareket elemanı bağlantısı</li><li>• <b>Kablo:</b> 1 m, 4 telli, PVC</li><li>• <b>Açıklama:</b> Sensör/hareket elemanı bağlantısı, Blendajsız</li><li>• <b>Uygulama alanı:</b> Kimyasal aralık</li></ul>   | YF2A14-010VB3XLEAX | 2145708  |

## BİR BAKIŞTA SICK

SICK, endüstriyel uygulamalarda akıllı sensör ve sensör çözümleri konusunda lider üreticilerdendir. Eşsiz bir ürün ve hizmet yelpazesi; süreçlerin güvenli ve etkili şekilde kontrolünü, kişilerin kazalardan korunmasını ve çevreye verilen zararların önlenmesini sağlayan mükemmel temeli oluşturur.

Çok çeşitli branşlarda kapsamlı bilgi birikimine sahibiz ve süreçleriniz ile gerekliliklerinizi iyi biliyoruz. İşte bu sayede akıllı sensörlerle tam da müşterilerimizin ihtiyacı olanı teslim edebiliyoruz. Sistem çözümleri Avrupa, Asya ve Kuzey Amerika'da bulunan uygulama merkezlerinde müşteriye özel olarak test ve optimize edilir. Bütün bunlar bizi güvenilir bir tedarikçi ve ARGE ortağı haline getiriyor.

Kapsamlı hizmetlerimiz teklifimizi tamamlar: SICK Ömür Boyu servis hizmeti makinenin kullanım ömrü boyunca güvenlik ve verimlilik ile ilgili destek sağlar.

**Bu bizim için "Sensör Zekası"dır.**

## DÜNYA GENELİNDE HEMEN YAKININIZDA:

Bilgi almak ve diğer merkezler için → [www.sick.com](http://www.sick.com)