



GL6-P3212

G6

MINYATÜR FOTOSELLER

SICK
Sensor Intelligence.



Resimler farklı olabilir



Sipariş bilgileri

| Tip | Stok no. |
|-----------|----------|
| GL6-P3212 | 1068970 |

Teslimat kapsamına dahildir: BEF-W100-A (1), P250 (1)

Diğer cihaz modelleri ve aksesuar → www.sick.com/G6

Ayrıntılı teknik bilgiler

Özellikler

| | |
|-----------------------------------|--|
| Fonksiyon prensibi | Reflektörlü sensör |
| Çalışma prensibi ayrıntısı | Reflektörle minimum mesafede (çift lens sistemi) |
| Maksimum algılama mesafesi | 0,03 m ... 6 m ¹⁾ |
| Algılama mesafesi | 0,07 m ... 5 m ¹⁾ |
| Polarizasyon filtresi | Evet |
| Verici ışını | |
| Işık kaynağı | PinPoint LED ²⁾ |
| Işık türü | Görünebilir kırmızı ışık |
| Işık demeti çapı (mesafe) | Ø 8 mm (350 mm) |
| LED karakteristik verileri | |
| Dalga uzunluğu | 650 nm |
| Ayarlama | 270° potansiyometre |
| Teslimat Kapsamı | P250 reflektör, BEF-W100-A paslanmaz çelik montaj braketi (1.4301/304) |

¹⁾ PL80A reflektör.

²⁾ Ortalama dayanım ömrü: T_U = +25 °C için 100.000 saat.

Elektrik

| | |
|---|---|
| Gerilim kaynağı U_B | 10 V DC ... 30 V DC ¹⁾ |
| Sinyal taşıma | $\pm 10\%$ ²⁾ |
| Akım tüketimi | 30 mA ³⁾ |
| Koruma sınıfı | III |
| Dijital çıkış | |
| Tür | PNP |
| Anahtarlama tipi | Aydınlık/karanlık ile anahtarlama |
| Devre değiştirme türü seçilebilir | Aydınlık/karanlık şalteri ile seçilebilir |
| Sinyal gerilimi PNP HIGH/LOW | $U_V - (\leq 3\text{ V}) / \text{yakl. } 0\text{ V}$ |
| Çıkış akımı I_{max} | $\leq 100\text{ mA}$ ⁴⁾ |
| Tepki süresi | $< 625\ \mu\text{s}$ ⁵⁾ |
| Anahtarlama frekansı | 1.000 Hz ⁶⁾ |
| Koruma devreleri | A ⁷⁾ B ⁸⁾ D ⁹⁾ |

¹⁾ Kısa devre korumalı şebekede işletim için sınır değerleri maks. 8 A.

²⁾ U_V -toleransları aşılamaz veya altına inilemez.

³⁾ Yüksüz.

⁴⁾ $U_V > 24\text{ V}$ iken, I_A maks = 50 mA.

⁵⁾ Ohm yükü altında sinyal süresi.

⁶⁾ Normalde açık/normalde kapalı oranında 1:1.

⁷⁾ A = U_V -Kutup değiştirme emniyetli bağlantılar.

⁸⁾ B = Giriş ve çıkışlar kutup değiştirme korumalı.

⁹⁾ D = Çıkışlar aşırı akım ve kısa devre korumalı.

Mekanik

| | |
|------------------------------|---------------------------|
| Gövde yapısı | Dört köşeli form |
| Boyutlar (G x Y x D) | 12 mm x 31,5 mm x 21 mm |
| Bağlantı | 3 pinli M8 erkek konektör |
| Malzeme | |
| Gövde | Plastik, ABS/PC |
| Ön cam | Plastik, PMMA |
| Ağırlık | 20 g |

Ortam verileri

| | |
|---------------------------------|---|
| Koruma sınıfı | IP67 |
| Çalışma ortamı sıcaklığı | $-25\text{ °C} \dots +55\text{ °C}$ ¹⁾ |
| Depo ortam sıcaklığı | $-40\text{ °C} \dots +70\text{ °C}$ |
| UL-dosya no. | NRKH.E348498 & NRKH7.E348498 |

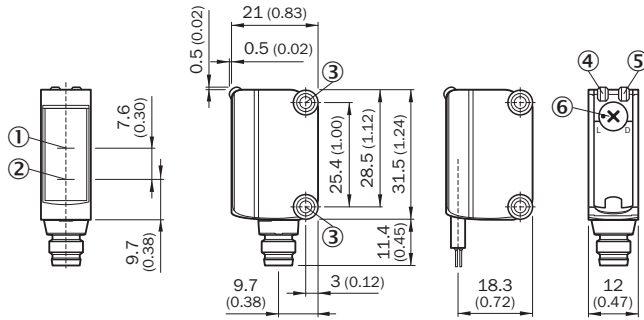
¹⁾ Ayara göre +/-10 °C sıcaklık kararlılığı.

Sınıflandırmalar

| | |
|---------------------|----------|
| ECLASS 5.0 | 27270902 |
| ECLASS 5.1.4 | 27270902 |

| | |
|-----------------------|----------|
| ECLASS 6.0 | 27270902 |
| ECLASS 6.2 | 27270902 |
| ECLASS 7.0 | 27270902 |
| ECLASS 8.0 | 27270902 |
| ECLASS 8.1 | 27270902 |
| ECLASS 9.0 | 27270902 |
| ECLASS 10.0 | 27270902 |
| ECLASS 11.0 | 27270902 |
| ECLASS 12.0 | 27270902 |
| ETIM 5.0 | EC002717 |
| ETIM 6.0 | EC002717 |
| ETIM 7.0 | EC002717 |
| ETIM 8.0 | EC002717 |
| UNSPSC 16.0901 | 39121528 |

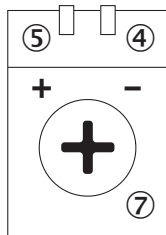
Teknik çizim (Ölçüler mm cinsindedir)



- ① Optik eksen, alıcı
- ② Optik eksen, verici
- ③ Montaj delikleri M3
- ④ Gösterge LED'i yeşil: gerilim kaynağı aktif
- ⑤ Gösterge LED'i sarı: ışık alımı durumu
- ⑥ Aydınlık / karanlık anahtarı : L = aydınlık ile anahtarlama, D = karanlık ile anahtarlama

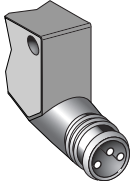
Ayar olanakları

Ayar olanağı



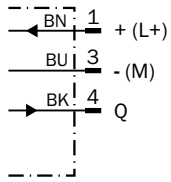
- ④ Gösterge LED'i yeşil: gerilim kaynağı aktif
- ⑤ Gösterge LED'i sarı: ışık alımı durumu
- ⑦ Hassasiyet ayarı: potansiyometre

Bağlantı tipi



Bağlantı şeması

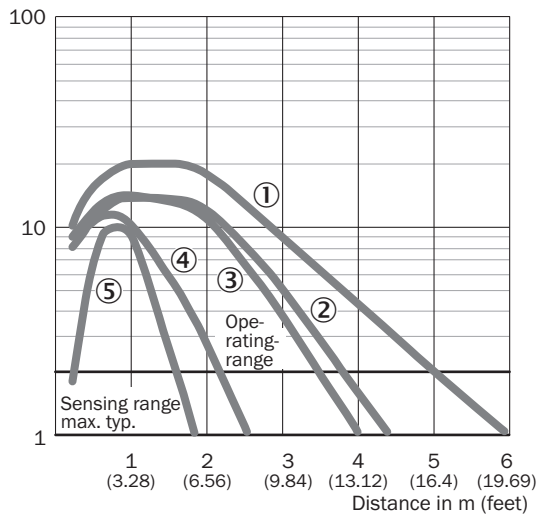
Cd-045



Karakteristik eğri

GL6

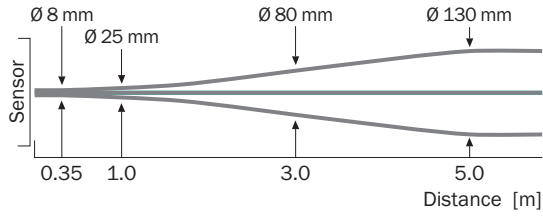
Operating reserve



- ① PL80A reflektör
- ② Reflektör PL40A
- ③ P250 reflektör
- ④ Reflektör PL20A
- ⑤ Reflektör bandı REF-IRF-56

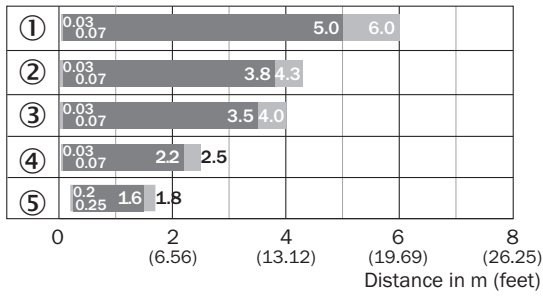
Işık demeti çapı

GL6, GL6G



Algılama mesafesi diyagramı

GL6, GL6G





■ Sensing range ■ Sensing range max.

- ① PL80A reflektör
- ② Reflektör PL40A
- ③ P250 reflektör
- ④ Reflektör PL20A
- ⑤ Reflektör bandı REF-IRF-56

Önerilen aksesuar

Diğer cihaz modelleri ve aksesuar → www.sick.com/G6

| | Kısa açıklama | Tip | Stok no. |
|-----------------------------|--|----------------|----------|
| Evrensel sıkma sistemleri | | | |
| | <ul style="list-style-type: none"> Açıklama: G6 sensörlerin 12 mm yuvarlak çubuklara montajı için maks. 4 mm sac kalınlığına kadar sıkıştırılabilen terminal bloku Malzeme: Çelik Detaylar: Alüminyum (sıkıştırma bloku), Paslanmaz çelik (montaj braketi) Teslimat Kapsamı: Yuvarlak çubuğa takılan bir düzeneğe sahip sıkıştırma bloku, montaj braketi, montaj malzemeleri | BEF-KHS-IS12G6 | 2086865 |
| Montaj braketi ve plakaları | | | |
| | <ul style="list-style-type: none"> Detaylar: Paslanmaz çelik (1.4301) Uygun olduğu yerler: W4S | BEF-WN-G6 | 2062909 |

| | Kısa açıklama | Tip | Stok no. |
|---|---|--------------------|----------|
|  | <ul style="list-style-type: none"> Açıklama: Reflektörler için çok amaçlı montaj braketi Boyutlar (G x Y x U): 85 mm x 90 mm x 35 mm Malzeme: Çelik Detaylar: Çinko kaplamalı çelik Uygun olduğu yerler: C110A, P250, PL20, PL30A, PL40A, PL80A | BEF-WN-REFX | 2064574 |
| Diğer | | | |
|  | <ul style="list-style-type: none"> Açıklama: Dört köşe, vidalanabilir Boyutlar: 51 mm 61 mm Çalışma ortamı sıcaklığı: -30 °C ... +65 °C | P250 | 5304812 |
|  | <ul style="list-style-type: none"> Bağlantı türü A kafa: Erkek konnektör, M8, 3 pin, düz, A kodlamalı Açıklama: Blendajsız Bağlantı tekniği: Vidalı bağlantılar Onaylı iletken enine kesiti: 0,14 mm² ... 0,5 mm² | STE-0803-G | 6037322 |
|  | <ul style="list-style-type: none"> Bağlantı türü A kafa: Dişi konnektör, M8, 3 pin, düz, A kodlamalı Bağlantı türü B kafa: Açık kablo ucu Sinyal türü: Sensör/hareket elemanı bağlantısı Kablo: 5 m, 3 telli, PVC Açıklama: Sensör/hareket elemanı bağlantısı, Blendajsız Uygulama alanı: Kimyasal aralık | YF8U13-050VA1XLEAX | 2095884 |

BİR BAKIŞTA SICK

SICK, endüstriyel uygulamalarda akıllı sensör ve sensör çözümleri konusunda lider üreticilerdendir. Eşsiz bir ürün ve hizmet yelpazesi; süreçlerin güvenli ve etkili şekilde kontrolünü, kişilerin kazalardan korunmasını ve çevreye verilen zararların önlenmesini sağlayan mükemmel temeli oluşturur.

Çok çeşitli branşlarda kapsamlı bilgi birikimine sahibiz ve süreçleriniz ile gerekliliklerinizi iyi biliyoruz. İşte bu sayede akıllı sensörlerle tam da müşterilerimizin ihtiyacı olanı teslim edebiliyoruz. Sistem çözümleri Avrupa, Asya ve Kuzey Amerika'da bulunan uygulama merkezlerinde müşteriye özel olarak test ve optimize edilir. Bütün bunlar bizi güvenilir bir tedarikçi ve ARGE ortağı haline getiriyor.

Kapsamlı hizmetlerimiz teklifimizi tamamlar: SICK Ömür Boyu servis hizmeti makinenin kullanım ömrü boyunca güvenlik ve verimlilik ile ilgili destek sağlar.

Bu bizim için "Sensör Zekası"dır.

DÜNYA GENELİNDE HEMEN YAKININIZDA:

Bilgi almak ve diğer merkezler için → www.sick.com