



# SGS4-S092P7TS2T00

SLG

ANAHTARLAMA IŞIK PERDESİ (SAYISAL ÇIKIŞ)

**SICK**  
Sensor Intelligence.



Resimler farklı olabilir



## Sipariş bilgileri

Tip	Stok no.
SGS4-S092P7TS2T00	1217023

Diğer cihaz modelleri ve aksesuar → [www.sick.com/SLG](http://www.sick.com/SLG)

## Ayrıntılı teknik bilgiler

### Özellikler

<b>Sensör prensibi</b>	Verici/Alıcı
<b>Algılanabilir en küçük nesne (MDO)</b>	Paralel ışın, 45 mm
<b>İki ışın arasındaki mesafe</b>	40 mm
<b>Optik ışık çıkışı</b>	Slim
<b>Işın demeti sayısı</b>	24
<b>Denetleme yüksekliği</b>	920 mm
<b>Parametreleme</b>	Öğretme tuşu
<b>Çapraz ışın/paralel ışın</b>	Paralel ışın aktif
<b>Çıkış 1</b>	Çıkış 1 aktif, ışık yolu kesildiyse
<b>Muting fonksiyonu</b>	Muting fonksiyonu devre dışı
<b>Otomatik öğretme</b>	Otomatik öğretme devre dışı
<b>Hizalama yardımı</b>	Hizalama yardımı olmadan

### Mekanik/Elektrik

<b>Işık kaynağı</b>	Kızılötesi ışık
<b>Dalga uzunluğu</b>	950 nm
<b>Gerilim kaynağı <math>U_v</math></b>	DC24 V, $\pm 20\%$
<b>Alıcı akım tüketimi</b>	$\leq 70$ mA
<b>Çıkış akımı <math>I_{max}</math></b>	100 mA
<b>Çıkış yükü, kapasitif</b>	100 nF
<b>Çıkış yükü, endüktif</b>	1 H
<b>Başlatma süresi</b>	1 s
<b>Anahtarlama çıkışı</b>	PNP
<b>Girişler</b>	Öğretme girişi (alıcı) Test girişi (verici) HIGH = 10 V ... 30 V / LOW = < 5 V

<sup>1)</sup> Dış alanda çalışma sadece harici bir koruyucu gövde ile.

<b>Boyutlar ( G x Y x D)</b>	36,5 mm x 992,4 mm x 12,4 mm
<b>Bağlantı tipi</b>	Erkek konnektörle birlikte kablo M12, 4 pinli
<b>Gövde malzemesi</b>	PMMA
<b>Gösterge</b>	LED
<b>Senkronizasyon</b>	Optik
<b>Koruma sınıfı</b>	IP65 1) III
<b>Koruma devreleri</b>	U <sub>v</sub> kutup değiştirme korumalı bağlantılar Çıkış Q kısa devre korumalı Parazitlenme palsini engelleme
<b>Koruma sınıfı</b>	III
<b>Ağırlık</b>	120 g
<b>Pals frekansı</b>	500 kHz
<b>Alüminyum stabilizatör</b>	Stabilizatörü

1) Dış alanda çalışma sadece harici bir koruyucu gövde ile.

## Performans

<b>Maksimum algılama mesafesi</b>	10 m <sup>1)</sup>
<b>Minimum algılama mesafesi</b>	Paralel ışın: ≥ 0 m
<b>Algılama mesafesi</b>	7 m
<b>Tepki süresi</b>	Paralel ışın, 19 ms

1) Çevresel etkiler ve diyotun yıpranması için rezerve yok.

## Ortam verileri

<b>Darbe dayanımı</b>	10 g / DIN EN 60068-2-29 / 16 ms
<b>Titreşime karşı dayanıklılık</b>	5 g, 10 Hz ... 55 Hz (IEC 68-2-6)
<b>EMVC</b>	EN 60947-5-2
<b>Ortam ışığına dayanıklılık</b>	Doğrudan: 100.000 lx <sup>1)</sup> Dolaylı: 150.000 lx
<b>Çalışma ortamı sıcaklığı</b>	-25 °C ... +55 °C
<b>Depo ortam sıcaklığı</b>	-25 °C ... +70 °C

1) Güneş ışığı.

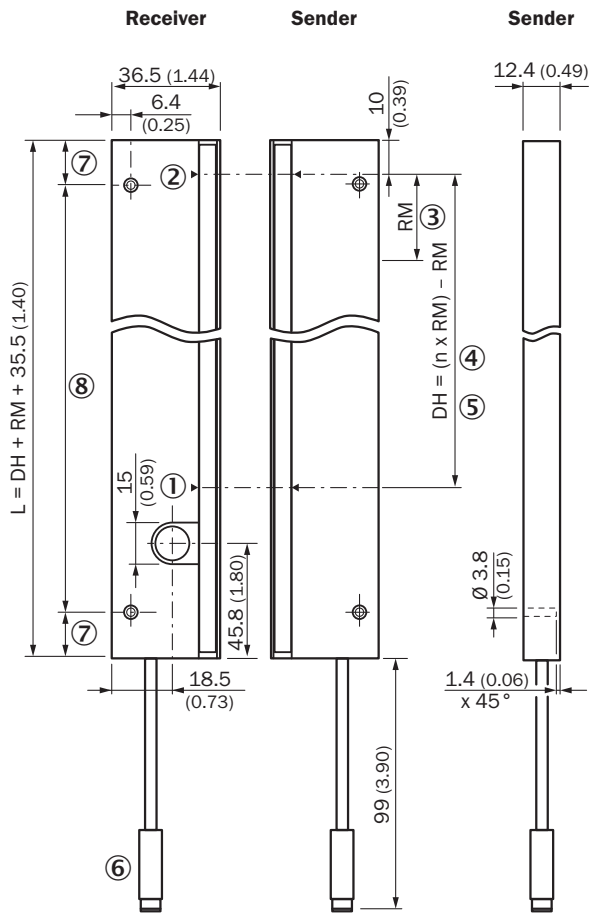
## Sınıflandırmalar

<b>ECLASS 5.0</b>	27270910
<b>ECLASS 5.1.4</b>	27270910
<b>ECLASS 6.0</b>	27270910
<b>ECLASS 6.2</b>	27270910
<b>ECLASS 7.0</b>	27270910
<b>ECLASS 8.0</b>	27270910
<b>ECLASS 8.1</b>	27270910
<b>ECLASS 9.0</b>	27270910
<b>ECLASS 10.0</b>	27270910
<b>ECLASS 11.0</b>	27270910

<b>ECLASS 12.0</b>	27270910
<b>ETIM 5.0</b>	EC002549
<b>ETIM 6.0</b>	EC002549
<b>ETIM 7.0</b>	EC002549
<b>ETIM 8.0</b>	EC002549
<b>UNSPSC 16.0901</b>	39121528

**Teknik çizim** (Ölçüler mm cinsindedir)

Sxx-Sxxxxxx2xxx

**Slim, with stabilizer**

- ① İlk ışın
- ② Son ışık huzmesi
- ③ İki ışın arasındaki mesafe (RM)
- ④ Işın demeti sayısı (n)
- ⑤ İzleme yüksekliği (ÜH)
- ⑥ Bağlantı
- ⑦ Mesafe eşit
- ⑧ Bkz. Tablo (Delik mesafesi stabilizatörü)

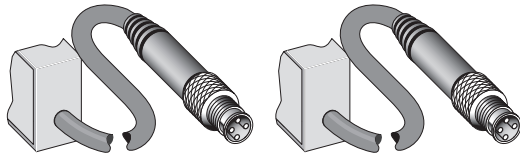
**Delik mesafesi stabilizatörü**

Izleme yüksekliği (ÜH)	Delik adedi	Delikler arası mesafe	İlk delikten son deliğe kadarki mesafe
------------------------	-------------	-----------------------	--

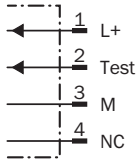
Delik mesafesi stabilizatörü			
0120	2	160	160
0280	2	320	320
0440	2	320	320
0600	3	320	640
0760	3	320	640
0920	4	320	960
1080	4	320	960
1240	5	320	1280
1400	5	320	1280

## Bağlantı tipi ve şeması

Bağlantı tipi ve şeması

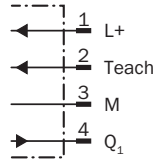


**Sender**



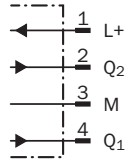
**Receiver**

SGSx-xxxP (PNP)  
SGSx-xxxN (NPN)



**Receiver**

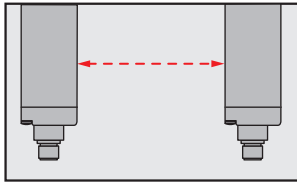
SGSx-xxxF (2 x PNP)  
SGSx-xxxE (2 x NPN)



## Kullanım konsepti

Özel fonksiyonlar

### Optical synchronization



The light grid communicates via the light beams. A cable is not necessary for the optical synchronization.

### Fonksiyon prensibi


Slim & Flat



- ① Model Slim = dar tarafta ışık çıkışı  
② Model Flat = geniş tarafta ışık çıkışı

### Önerilen aksesuar

Diğer cihaz modelleri ve aksesuar → [www.sick.com/SLG](http://www.sick.com/SLG)

	Kısa açıklama	Tip	Stok no.
Diğer			
	<ul style="list-style-type: none"><li><b>Bağlantı türü A kafa:</b> Dişi konnektör, M12, 4 pin, düz, A kodlamalı</li><li><b>Bağlantı türü B kafa:</b> Açık kablo ucu</li><li><b>Sinyal türü:</b> Sensör/hareket elemanı bağlantısı</li><li><b>Kablo:</b> 2 m, 4 telli, PVC</li><li><b>Açıklama:</b> Sensör/hareket elemanı bağlantısı, Blendajsız</li><li><b>Uygulama alanı:</b> Kimyasal aralık</li></ul>	YF2A14-020VB3XLEAX	2096234

## BİR BAKIŞTA SICK

SICK, endüstriyel uygulamalarda akıllı sensör ve sensör çözümleri konusunda lider üreticilerdendir. Eşsiz bir ürün ve hizmet yelpazesi; süreçlerin güvenli ve etkili şekilde kontrolünü, kişilerin kazalardan korunmasını ve çevreye verilen zararların önlenmesini sağlayan mükemmel temeli oluşturur.

Çok çeşitli branşlarda kapsamlı bilgi birikimine sahibiz ve süreçleriniz ile gerekliliklerinizi iyi biliyoruz. İşte bu sayede akıllı sensörlerle tam da müşterilerimizin ihtiyacı olanı teslim edebiliyoruz. Sistem çözümleri Avrupa, Asya ve Kuzey Amerika'da bulunan uygulama merkezlerinde müşteriye özel olarak test ve optimize edilir. Bütün bunlar bizi güvenilir bir tedarikçi ve ARGE ortağı haline getiriyor.

Kapsamlı hizmetlerimiz teklifimizi tamamlar: SICK Ömür Boyu servis hizmeti makinenin kullanım ömrü boyunca güvenlik ve verimlilik ile ilgili destek sağlar.

**Bu bizim için "Sensör Zekası"dır.**

## DÜNYA GENELİNDE HEMEN YAKININIZDA:

Bilgi almak ve diğer merkezler için → [www.sick.com](http://www.sick.com)