



WL8-N2131

W8

MINYATÜR FOTOSELLER

SICK
Sensor Intelligence.



Resimler farklı olabilir



Sipariş bilgileri

| Tip | Stok no. |
|-----------|----------|
| WL8-N2131 | 6033179 |

Teslimat kapsamına dahildir: BEF-W100-A (1), P250 (1)

Diğer cihaz modelleri ve aksesuar → www.sick.com/W8

Ayrıntılı teknik bilgiler

Özellikler

| | |
|-----------------------------------|--|
| Fonksiyon prensibi | Reflektörlü sensör |
| Çalışma prensibi ayrıntısı | Reflektör minimum mesafesi olmadan (tek lens sensör / koaksiyel optik) |
| Boyutlar (G x Y x D) | 11 mm x 31 mm x 20 mm |
| Gövde şekli (ışık çıkışı) | Dört köşeli form |
| Maksimum algılama mesafesi | 0 m ... 4 m ¹⁾ |
| Algılama mesafesi | 0 ... 3 m ¹⁾ |
| Işık türü | Görünebilir kırmızı ışık |
| Işık kaynağı | LED ²⁾ |
| Işık demet çapı (mesafe) | Ø 30 mm (1 m) |
| Dalga uzunluğu | 650 nm |
| Ayarlama | 270° potansiyometre |
| Özel uygulamalar | Yüksek hızlı nesnelere algılar |

¹⁾ PL80A reflektör.

²⁾ Ortalama dayanım ömrü: T_U = +25 °C için 100.000 saat.

Mekanik/Elektrik

| | |
|--------------------------------------|-----------------------------------|
| Gerilim kaynağı U_B | 10 V DC ... 30 V DC ¹⁾ |
| Sinyal taşıma | ± 10 % ²⁾ |

¹⁾ Kısa devre korumalı şebekede işletim için sınır değerleri maks. 8 A.

²⁾ U_V-toleransları aşılamaz veya altına inilemez.

³⁾ Yüksüz.

⁴⁾ Ohm yükü altında sinyal süresi.

⁵⁾ Normalde açık/normalde kapalı oranında 1:1.

⁶⁾ A = U_V-Kutup değiştirme emniyetli bağlantılar.

⁷⁾ B = Giriş ve çıkışlar kutup değiştirme korumalı.

⁸⁾ D = Çıkışlar aşırı akım ve kısa devre korumalı.

| | |
|--|--|
| Akım tüketimi | 30 mA ³⁾ |
| Anahtarlama çıkışı | NPN |
| Anahtarlama tipi | Aydınlık/karanlık ile anahtarlama |
| Devre deęiřtirme türü seçilebilir | Aydınlık/karanlık řalteri ile seçilebilir |
| Sinyal gerilimi NPN HIGH/LOW | Yakl. $U_V / < 1,8 V$ |
| Çıkıř akımı I_{max}. | $\leq 100 mA$ |
| Tepki süresi | $\leq 0,25 ms$ ⁴⁾ |
| Anahtarlama frekansı | 2.000 Hz ⁵⁾ |
| Baęlantı tipi | 3 pinli M8 erkek konnektör |
| Koruma devreleri | A ⁶⁾ B ⁷⁾ D ⁸⁾ |
| Aęırlık | 10 g |
| Polarizasyon filtresi | ✓ |
| Gövde malzemesi | Plastik, ABS |
| Malzeme, optik | Plastik, PMMA |
| Koruma sınıfı | IP67 |
| Teslimat Kapsamı | BEF-W100-A paslanmaz çelik montaj braketi (1.4301/304), P250 reflektör |
| Çalıřma ortamı sıcaklıęı | -25 °C ... +55 °C |
| Depo ortam sıcaklıęı | -40 °C ... +70 °C |

1) Kısa devre korumalı řebekede iřletim için sınır deęerleri maks. 8 A.

2) U_V -toleransları ařılamaz veya altına inilemez.

3) Yüksüz.

4) Ohm yükü altında sinyal süresi.

5) Normalde açık/normalde kapalı oranında 1:1.

6) A = U_V -Kutup deęiřtirme emniyetli baęlantılar.

7) B = Giriř ve çıkıřlar kutup deęiřtirme korumalı.

8) D = Çıkıřlar ařırı akım ve kısa devre korumalı.

Emniyet teknięi parametreleri

| | |
|-------------------------|-------------|
| MTTF_D | 1.018,3 yıl |
| DC_{avg} | 0 % |

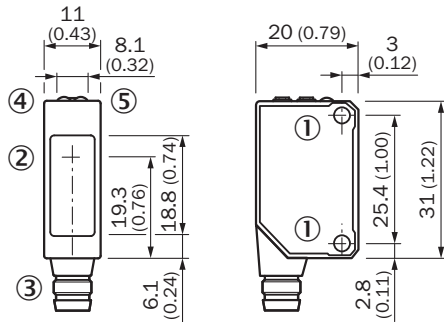
Sınıflandırmalar

| | |
|---------------------|----------|
| ECLASS 5.0 | 27270902 |
| ECLASS 5.1.4 | 27270902 |
| ECLASS 6.0 | 27270902 |
| ECLASS 6.2 | 27270902 |
| ECLASS 7.0 | 27270902 |
| ECLASS 8.0 | 27270902 |
| ECLASS 8.1 | 27270902 |
| ECLASS 9.0 | 27270902 |
| ECLASS 10.0 | 27270902 |
| ECLASS 11.0 | 27270902 |

| | |
|-----------------------|----------|
| ECLASS 12.0 | 27270902 |
| ETIM 5.0 | EC002717 |
| ETIM 6.0 | EC002717 |
| ETIM 7.0 | EC002717 |
| ETIM 8.0 | EC002717 |
| UNSPSC 16.0901 | 39121528 |

Teknik çizim (Ölçüler mm cinsindedir)

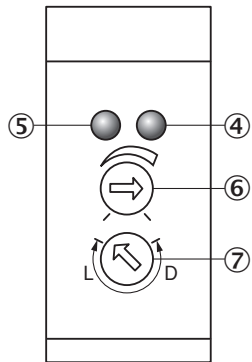
WL8



- ① Montaj vida dişi M3, maks. sıkma torqu: 0,6 Nm
- ② Optik eksen ortası
- ③ Bağlantı
- ④ LED göstergesi turuncu: anahtarlama çıkışı aktif
- ⑤ LED göstergesi yeşil: stabilite göstergesi

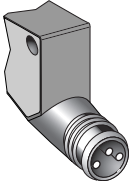
Ayar olanakları

WL8



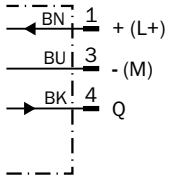
- ④ LED göstergesi turuncu: anahtarlama çıkışı aktif
- ⑤ LED göstergesi yeşil: stabilite göstergesi
- ⑥ Hassasiyet ayarlayıcı
- ⑦ Aydınlık / karanlık anahtarı : L = aydınlık ile anahtarlama, D = karanlık ile anahtarlama

Bağlantı tipi



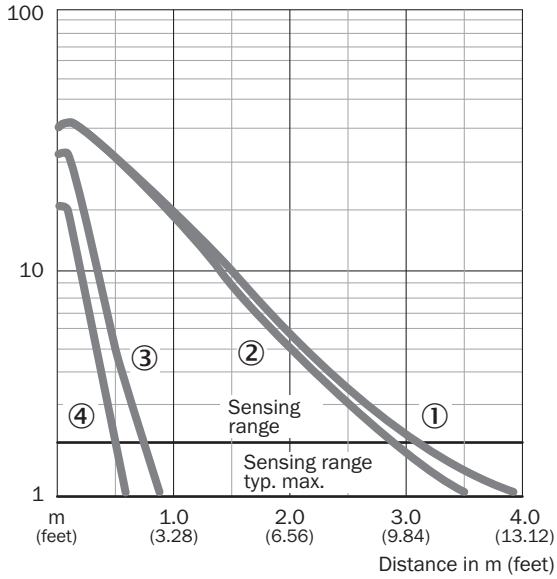
Bağlantı şeması

Cd-045



Karakteristik eğri

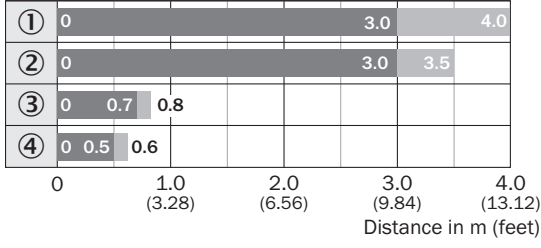
WL8



- ① PL80A reflektör
- ② P250 reflektör
- ③ P45
- ④ Diamond Grade reflektör bandı

Algılama mesafesi diyagramı

WL8







■ Sensing range ■ Sensing range max.

- ① PL80A reflektör
② P250 reflektör
③ P45
④ Diamond Grade reflektör bandı

Önerilen aksesuar

Diğer cihaz modelleri ve aksesuar → www.sick.com/W8

| | Kısa açıklama | Tip | Stok no. |
|---|--|--------------------|----------|
| Montaj braketi ve plakaları | | | |
|  | Reflektörler için çok amaçlı montaj braketi, Çinko kaplı çelik | BEF-WN-REFX | 2064574 |
| Reflektörler | | | |
|  | İnce üçlü reflektör, vidalanabilir, lazer sensörleri için uygundur, 52 mm x 62 mm, PM-MA/ABS, vidalanır, 2 delikli montaj | P250F | 5308843 |
| Diğer | | | |
|  | <ul style="list-style-type: none">Bağlantı türü A kafa: Erkek konnektör, M8, 3 pin, düz, A kodlamalıAçıklama: BlendajsızBağlantı tekniği: Vidalı bağlantılarOnaylı iletken enine kesiti: 0,14 mm² ... 0,5 mm² | STE-0803-G | 6037322 |
|  | <ul style="list-style-type: none">Bağlantı türü A kafa: Dişi konnektör, M8, 3 pin, düz, A kodlamalıBağlantı türü B kafa: Açık kablo ucuSinyal türü: Sensör/hareket elemanı bağlantısıKablo: 5 m, 3 telli, PVCAçıklama: Sensör/hareket elemanı bağlantısı, BlendajsızUygulama alanı: Kimyasal aralık | YF8U13-050VA1XLEAX | 2095884 |

BİR BAKIŞTA SICK

SICK, endüstriyel uygulamalarda akıllı sensör ve sensör çözümleri konusunda lider üreticilerdendir. Eşsiz bir ürün ve hizmet yelpazesi; süreçlerin güvenli ve etkili şekilde kontrolünü, kişilerin kazalardan korunmasını ve çevreye verilen zararların önlenmesini sağlayan mükemmel temeli oluşturur.

Çok çeşitli branşlarda kapsamlı bilgi birikimine sahibiz ve süreçleriniz ile gerekliliklerinizi iyi biliyoruz. İşte bu sayede akıllı sensörlerle tam da müşterilerimizin ihtiyacı olanı teslim edebiliyoruz. Sistem çözümleri Avrupa, Asya ve Kuzey Amerika'da bulunan uygulama merkezlerinde müşteriye özel olarak test ve optimize edilir. Bütün bunlar bizi güvenilir bir tedarikçi ve ARGE ortağı haline getiriyor.

Kapsamlı hizmetlerimiz teklifimizi tamamlar: SICK Ömür Boyu servis hizmeti makinenin kullanım ömrü boyunca güvenlik ve verimlilik ile ilgili destek sağlar.

Bu bizim için "Sensör Zekası"dır.

DÜNYA GENELİNDE HEMEN YAKININIZDA:

Bilgi almak ve diğer merkezler için → www.sick.com