



WL9-3P2232

W9

FOTOCÉLULAS PEQUEÑAS

SICK
Sensor Intelligence.



Imagen aproximada



Información sobre pedidos

Tipo	N.º de artículo
WL9-3P2232	1049060

Otros modelos del dispositivo y accesorios → www.sick.com/W9

Datos técnicos detallados

Características

Tipo de dispositivo	Fotocélulas
Dimensiones (An x Al x Pr)	12,2 mm x 49,8 mm x 23,6 mm
Forma de la carcasa (salida de luz)	Rectangular
Disposición de orificios	M3
Alcance de detección máx.	0 m ... 5 m ¹⁾
Distancia de conmutación	0 m ... 3 m ¹⁾
Tipo de luz	Luz roja visible
Fuente de luz	LED de localización ²⁾
Tamaño del spot (separación)	Ø 45 mm (1,5 m)
Longitud de onda	650 nm
Ajuste	Tecla teach-in simple

¹⁾ Reflector PL80A.

²⁾ Vida útil media de 100.000 h con T_U = 25 °C.

Mecánica/Electrónica

Tensión de alimentación	10 V DC ... 30 V DC ¹⁾
Ondulación	< 5 v _{ss} ²⁾
Consumo de corriente	30 mA ³⁾
Salida conmutada	PNP ⁴⁾
Modo de conmutación	Antivalente
Modo de conmutación	Conmutación en claro/oscurο ⁴⁾
Corriente de salida I_{máx.}	≤ 100 mA ⁵⁾
Tiempo de respuesta	< 0,5 ms ⁶⁾
Frecuencia de conmutación	1.000 Hz ⁷⁾
Protección de circuito	A ⁸⁾ B ⁹⁾ C ¹⁰⁾
Clase de protección	III
Peso	13 g
Filtro de polarización	✓
Material de la carcasa	Plástico, VISTAL®
Material de elementos ópticos	Plástico, PMMA
Grado de protección	IP66 IP67 IP69K
Operación a temperatura ambiente	-40 °C ... +60 °C
Temperatura ambiente de almacenamiento	-40 °C ... +75 °C

1) Valores límite en funcionamiento en red protegida contra cortocircuito máx. 8 A.

2) No se deben sobrepasar por exceso o por defecto las tolerancias de U_v.

3) Sin carga.

4) Q = conmutación en claro.

5) A partir de Tu 50 °C, la corriente de carga máxima admisible I_{max.} es de 50 mA.

6) Duración de la señal con carga óhmica.

7) Con una relación claro/oscurο de 1:1.

8) A = Conexiones U_v protegidas contra polarización inversa.

9) B = Entradas y salidas protegidas contra polarización incorrecta.

10) C = Supresión de impulsos parásitos.

Características técnicas de seguridad

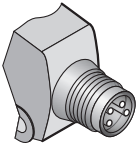
MTTF_D	1.668 años
DC_{avg}	0 %
TM (tiempo de uso)	20 años

Clasificaciones

ECl@ss 5.0	27270902
ECl@ss 5.1.4	27270902
ECl@ss 6.0	27270902
ECl@ss 6.2	27270902
ECl@ss 7.0	27270902

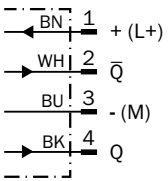
ECl@ss 8.0	27270902
ECl@ss 8.1	27270902
ECl@ss 9.0	27270902
ECl@ss 10.0	27270902
ECl@ss 11.0	27270902
ETIM 5.0	EC002717
ETIM 6.0	EC002717
ETIM 7.0	EC002717
ETIM 8.0	EC002717
UNSPSC 16.0901	39121528

Tipo de conexión



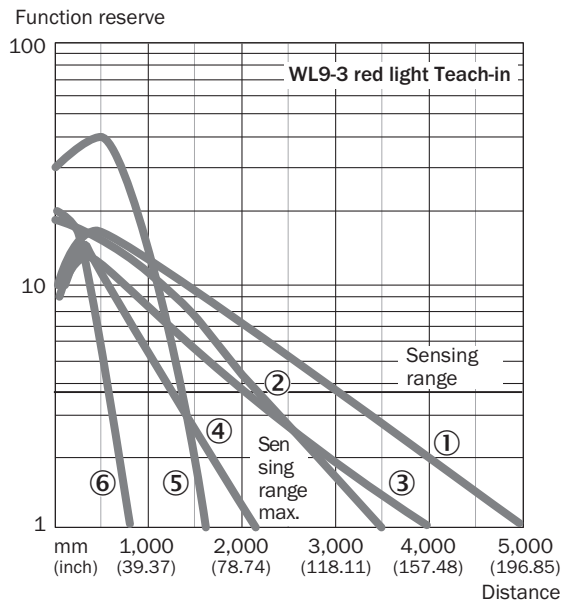
Esquema de conexión

Cd-084



Curva característica

WL9-3, luz roja, 5 m



- ① Reflector PL80A
- ② Reflector P250
- ③ Reflector PL40A
- ④ Reflector PL20A
- ⑤ Reflector PL10F
- ⑥ Lámina de reflexión REF-IRF-56

Tamaño del spot

WL9-3, luz roja, 5 m

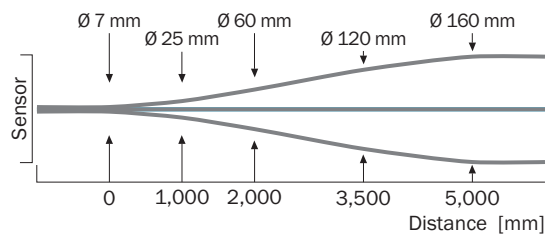
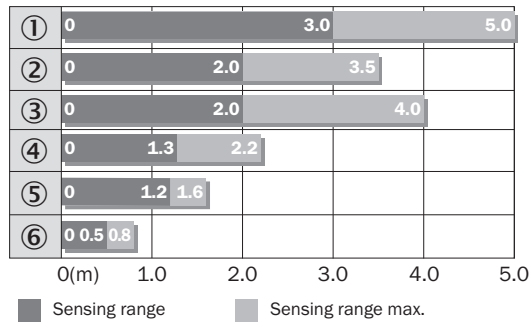


Diagrama del rango de sensibilidad

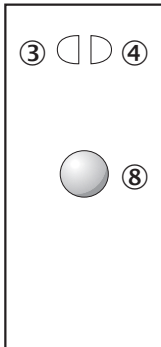
WL9-3, luz roja, 5 m



- ① Reflector PL80A
- ② Reflector P250F
- ③ Reflector PL40A
- ④ Reflector PL20F
- ⑤ Reflector PL10F
- ⑥ Lámina de reflexión REF-IRF-56

Posibilidades de ajuste

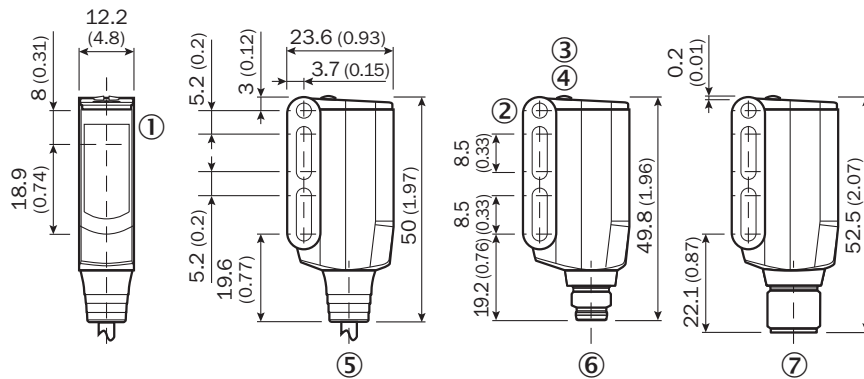
Tecla teach-in simple



- ③ Indicador LED amarillo: estado de la recepción de luz
- ④ Indicador LED verde: indicador de servicio
- ⑧ Tecla teach-in

Esquema de dimensiones (Medidas en mm)

WL9-3, WSE9-3



- ① Centro del eje óptico del transmisor y receptor
- ② Agujero pasante M3 (ø 3,1 mm)
- ③ Indicador LED amarillo: estado de la recepción de luz
- ④ Indicador LED verde: indicador de servicio
- ⑤ Cable o conector macho
- ⑥ Conector M8 de 4 polos
- ⑦ Conector macho M12 de 4 polos

Accesorios recomendados

Conectores y cables

Cables de conexión

Conectores de enchufe confeccionables

Escuadra y placas de fijación

Escuadra de fijación

Reflectores

Angular

Otros modelos del dispositivo y accesorios → www.sick.com/W9

Descripción breve	Tipo	N.º de artículo
<ul style="list-style-type: none"> • Tipo de conexión cabezal A: Conector hembra, M8, 4 polos, recto, Con codificación A • Tipo de conexión cabezal B: Extremo de cable abierto • Autorizaciones: UL • Tipo de señal: Cable sensor/actuador • Cable: 5 m, de 4 hilos, PVC • Descripción: Cable sensor/actuador, sin apantallar • Aplicación: Industria química 	YF8U14-050VA3XLEAX	2095889
Descripción breve	Tipo	N.º de artículo
<ul style="list-style-type: none"> • Tipo de conexión cabezal A: Conector macho, M8, 4 polos, recto • Descripción: Sin apantallar • Método de conexión: Terminales atornillados • Sección de conductor permitida: 0,14 mm² ... 0,5 mm² 	STE-0804-G	6037323

Descripción breve	Tipo	N.º de artículo
<ul style="list-style-type: none">• Descripción: Escuadra de fijación• Material: Acero• Detalles: Acero, revestimiento de cinc• Elementos suministrados: Material de fijación incluido• Apropiado para: W9-3	BEF-WN-W9-2	2022855
Descripción breve	Tipo	N.º de artículo
<ul style="list-style-type: none">• Descripción: Forma rectangular, atornillable• Dimensiones: 40 mm 60 mm• Operación a temperatura ambiente: -30 °C ... +65 °C	PL40A	1012720

LO MÁS DESTACADO DE SICK

SICK es uno de los fabricantes líderes de sensores y soluciones de sensores inteligentes para aplicaciones industriales. Nuestro exclusivo catálogo de productos y servicios constituye la base perfecta para el control seguro y eficaz de procesos, para la protección de personas y para la prevención de accidentes y de daños medioambientales.

Nuestra amplia experiencia multidisciplinar nos permite conocer sus necesidades y procesos para ofrecer a nuestros clientes exactamente la clase de sensores inteligentes que necesitan. Contamos con centros de aplicación en Europa, Asia y Norteamérica, donde probamos y optimizamos las soluciones de sistemas específicas del cliente. Todo ello nos convierte en el proveedor y socio en el desarrollo de confianza que somos.

SICK LifeTime Services, nuestra completa oferta de servicios, garantiza la asistencia durante toda la vida útil de su maquinaria para que obtenga la máxima seguridad y productividad.

Para nosotros, esto es “Sensor Intelligence”.

CERCA DE USTED EN CUALQUIER LUGAR DEL MUNDO:

Encontrará información detallada sobre todas las sedes y personas de contacto en nuestra página web: → www.sick.com