



UM30-215113

UM30

ULTRASONİK MESAFE SENSÖRLERİ

SICK
Sensor Intelligence.



Sipariş bilgileri

| Tip | Stok no. |
|-------------|----------|
| UM30-215113 | 6036920 |

Diğer cihaz modelleri ve aksesuar → www.sick.com/UM30

Ayrıntılı teknik bilgiler

Özellikler

| | |
|-----------------------------------------|-----------------------------------------------------------------------------------------------------------------------------------------------------------------------------------------------------------------------------------------------------------------------------------------------------------------------------------------------------------------------------------------------------------------------------------------------|
| Algılama mesafesi, mesafe sınırı | 600 mm ... 6.000 mm, 8.000 mm |
| Ölçülen nesne | Doğal nesneler |
| Çözünürlük | ≥ 0,18 mm |
| Tekrarlanabilirlik | ± 0,15 % ¹⁾ |
| Ölçüm hassasiyeti | ± 1 % ^{2) 3)} |
| Sıcaklık kompanzasyonu | ✓ |
| Tepki süresi | 240 ms ⁴⁾ |
| Çıkış süresi | 60 ms |
| Ultrasonik frekans (tipik) | 80 kHz |
| Algılama mesafesi (tipik) | Bkz. diyagramlar |
| Ek fonksiyon | Öğretilebilir analog çıkış, parametrelenebilir analog çıkış, geri çevrilebilir analog çıkış, Akım ve gerilim çıkışı arasında otomatik geçiş, 50 sensöre kadar senkronizasyon, Multiplex'leme: 50 sensöre kadar hiçbir karşılıklı etkileşim yok, ayarlanabilen ölçüm filtreleri: ölçüm değeri filtresi/filtre gücü/ön fon bastırma/algılama mesafesi/hassasiyet ve ses huzmesi, Ekran (devre dışı bırakılabilir), Fabrika ayarlarına sıfırlama |
| Emniyet tekniği parametreleri | |
| | MTTF _D 101 yıl |
| | DC _{avg} %0 |

¹⁾ Güncel ölçüm değeri temel alınarak, minimum değer ≥ çözünürlük.

²⁾ Güncel ölçüm değerine dayalı olarak.

³⁾ Sıcaklık kompanzasyonu kapatılabilir sıcaklık telafi edilmez: %0,17/ K.

⁴⁾ Analog sinyalinin aşağı doğru yumuşatılması uygulamaya bağlı olarak tepki süresini %200'e kadar uzatır.

Arayüzler

| | |
|---------------------|----------------------------------|
| Analog çıkış | |
| | Adet 1 |
| | Tür Akım çıkışı / Gerilim çıkışı |

¹⁾ 4 mA ... 20 mA'de ve U_v ≤ 20 V maks. yük ≤ 100 Ω.

| | |
|-----------------------------------|------------------------------------------------------------------|
| Fonksiyon | Yüke bağlı olarak akım ve gerilim çıkışı arasında otomatik geçiş |
| Akım | 4 mA ... 20 mA, $\leq 500 \Omega$ ¹⁾ |
| Gerilim | 0 V ... 10 V, $\geq 100.000 \Omega$ |
| Çözünürlük | 12 bit |
| Çok fonksiyonlu giriş (MF) | 1 x MF |

¹⁾ 4 mA ... 20 mA'de ve $U_V \leq 20$ V maks. yük $\leq 100 \Omega$.

Elektrik

| | |
|-----------------------------------------|----------------------------------|
| Gerilim kaynağı U_B | DC 9 V ... 30 V ^{1) 2)} |
| Güç tüketimi | $\leq 2,4$ W ³⁾ |
| Başlatma süresi | < 300 ms |
| Gösterge | LED Ekran, 2 x LED |
| Koruma sınıfı | IP65 / IP67 |
| Koruma sınıfı | III |

¹⁾ Sınır değerler, kutup değiştirme emniyetli Kısa devre korumalı şebekede çalışma: maks. 8 A, Class 2.

²⁾ 15 V ... 30 V analog gerilim çıkışını kullanırken.

³⁾ Yüksüz.

Mekanik

| | |
|------------------------------|--------------------------------------------------------------------------------------------------------|
| Boyutlar (G x Y x D) | 65 mm x 65 mm x 105 mm |
| Gövde şekli | Silindirik |
| Gönderi çıkışı | Düz |
| Gövde malzemesi | Metal (Nikel kaplı pirinç (sarı), PBT, Ultrasonik sensör: poliüretan köpük, cam parçalı epoksi reçine) |
| Ağırlık | 270 g |
| Vida dişi büyüklüğü | M30 x 1,5 |
| Bağlantı tipi | Erkek konnektör, M12, 5 pinli |

Ortam verileri

| | |
|--------------------------------|-------------------|
| İşletim ortam sıcaklığı | -25 °C ... +70 °C |
| Depo ortam sıcaklığı | -40 °C ... +85 °C |

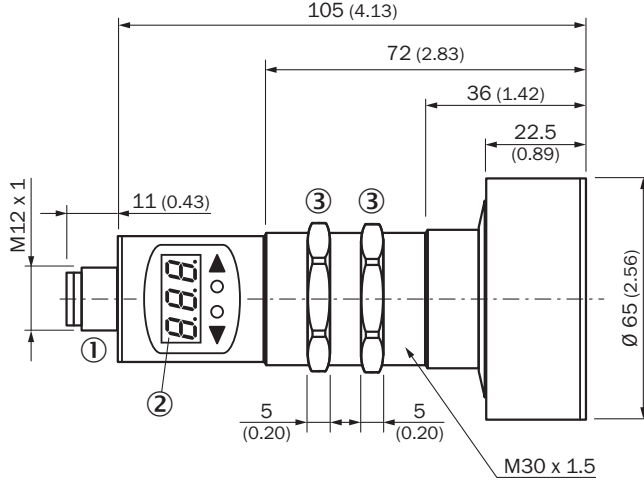
Sınıflandırmalar

| | |
|---------------------|----------|
| ECLASS 5.0 | 27270804 |
| ECLASS 5.1.4 | 27270804 |
| ECLASS 6.0 | 27270804 |
| ECLASS 6.2 | 27270804 |
| ECLASS 7.0 | 27270804 |
| ECLASS 8.0 | 27270804 |
| ECLASS 8.1 | 27270804 |
| ECLASS 9.0 | 27270804 |
| ECLASS 10.0 | 27270804 |
| ECLASS 11.0 | 27270804 |
| ECLASS 12.0 | 27272806 |
| ETIM 5.0 | EC001846 |

| | |
|-----------------------|----------|
| ETIM 6.0 | EC001846 |
| ETIM 7.0 | EC001846 |
| ETIM 8.0 | EC001846 |
| UNSPSC 16.0901 | 41111960 |

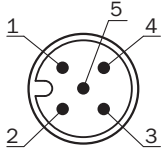
Teknik çizim (Ölçüler mm cinsindedir)

UM30-215



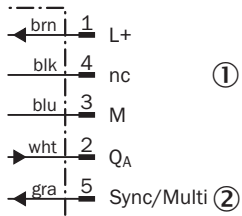
- ① Bağlantı
- ② Ekran
- ③ Montaj somunları, anahtar numarası 36 mm

Bağlantı tipi



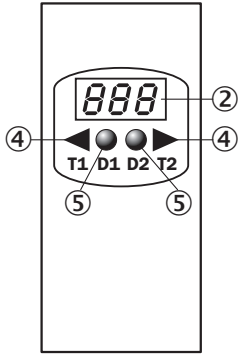
Bağlantı şeması

UM30-21x113 erkek konnektör M12, 5 pinli



- ① Dolu değil
- ② Senkronizasyon ve Multiplex modu, iletişim Connect+

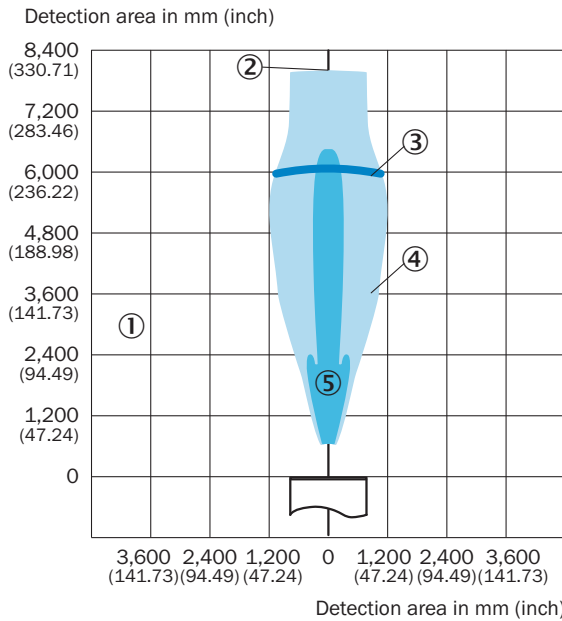
Ayar olanakları



- ② Ekran
- ④ Çalışma elemanları
- ⑤ Durum göstergeleri

Algılama alanı




UM30-215, UC30-215



- ① Algılama alanı nesnenin yansımaya özelliklerine, ebadına ve hizalamasına bağlıdır
- ② Sınır mesafe
- ③ Algılama mesafesi
- ④ Örnek nesne: hizalanmış plaka 500 mm x 500 mm
- ⑤ Örnek nesne: 27 mm çaplı yuvarlak çubuk

Önerilen aksesuar

Diğer cihaz modelleri ve aksesuar → www.sick.com/UM30

| | Kısa açıklama | Tip | Stok no. |
|-----------------------------------------------------------------------------------|-----------------------------------------------------------------------------------------------------------------------------------------------------------------------------------------------------------------------------------------------------------------------------------------------------------------------------------------------------------------------------------------------------------------------|-------------------------|----------|
| Klonlama modülleri | | | |
|  | Görselleştirme, parametrelendirme ve klonlama aracı, 3 haneli LED gösterge, çalışma gerilimi: DC 9 V ... 30 V | Connect+ adaptörü (CPA) | 6037782 |
| Montaj braketi ve plakaları | | | |
|  | M30 sensörler için montaj braketi, Çinko kaplamalı çelik, montaj malzemeleri bulunmaz | BEF-WN-M30 | 5308445 |
|  | <ul style="list-style-type: none">• Bağlantı türü A kafa: Dişi konnektör, M12, 5 pin, düz, A kodlamalı• Bağlantı türü B kafa: Açık kablo ucu• Sinyal türü: Sensör/hareket elemanı bağlantısı• Kablo: 2 m, 5 telli, PVC• Açıklama: Sensör/hareket elemanı bağlantısı, Blendajsız• Uygulama alanı: Kimyasal aralık | YF2A15-020VB5XLEAX | 2096239 |

BİR BAKIŞTA SICK

SICK, endüstriyel uygulamalarda akıllı sensör ve sensör çözümleri konusunda lider üreticilerdendir. Eşsiz bir ürün ve hizmet yelpazesi; süreçlerin güvenli ve etkili şekilde kontrolünü, kişilerin kazalardan korunmasını ve çevreye verilen zararların önlenmesini sağlayan mükemmel temeli oluşturur.

Çok çeşitli branşlarda kapsamlı bilgi birikimine sahibiz ve süreçleriniz ile gerekliliklerinizi iyi biliyoruz. İşte bu sayede akıllı sensörlerle tam da müşterilerimizin ihtiyacı olanı teslim edebiliyoruz. Sistem çözümleri Avrupa, Asya ve Kuzey Amerika'da bulunan uygulama merkezlerinde müşteriye özel olarak test ve optimize edilir. Bütün bunlar bizi güvenilir bir tedarikçi ve ARGE ortağı haline getiriyor.

Kapsamlı hizmetlerimiz teklifimizi tamamlar: SICK Ömür Boyu servis hizmeti makinenin kullanım ömrü boyunca güvenlik ve verimlilik ile ilgili destek sağlar.

Bu bizim için "Sensör Zekası"dır.

DÜNYA GENELİNDE HEMEN YAKININIZDA:

Bilgi almak ve diğer merkezler için → www.sick.com