

# SPL-S280PTS2W04

SLG

ANAHTARLAMA IŞIK PERDESİ (SAYISAL ÇIKIŞ)

**SICK**  
Sensor Intelligence.



Resimler farklı olabilir



### Sipariş bilgileri

Tip	Stok no.
SPL-S280PTS2W04	1212658

Diğer cihaz modelleri ve aksesuar → [www.sick.com/SLG](http://www.sick.com/SLG)

### Ayrıntılı teknik bilgiler

#### Özellikler

<b>Sensör prensibi</b>	Verici/Alıcı
<b>Algılanabilir en küçük nesne (MDO)</b>	Paralel ışın, 45 mm
<b>İki ışın arasındaki mesafe</b>	40 mm
<b>Optik ışık çıkışı</b>	Slim
<b>Işın demeti sayısı</b>	8
<b>Denetleme yüksekliği</b>	280 mm
<b>Parametreleme</b>	Yok
<b>Çapraz ışın/paralel ışın</b>	Paralel ışın aktif
<b>Çıkış 1</b>	Çıkış 1 aktif, ışık yolu kesildiyse
<b>Muting fonksiyonu</b>	Muting fonksiyonu devre dışı
<b>Otomatik öğretim</b>	Otomatik öğretim aktif
<b>Hizalama yardımı</b>	Hizalama yardımı olmadan

#### Mekanik/Elektrik

<b>Işık kaynağı</b>	Kızılötesi ışık
<b>Dalga uzunluğu</b>	950 nm
<b>Gerilim kaynağı <math>U_v</math></b>	DC24 V, $\pm 20\%$
<b>Alıcı akım tüketimi</b>	$\leq 50$ mA
<b>Çıkış akımı <math>I_{max}</math></b>	$\leq 100$ mA
<b>Çıkış yükü, kapasitif</b>	100 nF
<b>Çıkış yükü, endüktif</b>	1 H
<b>Başlatma süresi</b>	1 s
<b>Anahtarlama çıkışı</b>	PNP
<b>Girişler</b>	Job-LED
<b>Boyutlar ( G x Y x D)</b>	36,5 mm x 352,4 mm x 12,4 mm
<b>Bağlantı tipi</b>	Erkek konnektörle birlikte kablo M12, 4 pinli

<b>Gövde malzemesi</b>	PMMA
<b>Gösterge</b>	LED
<b>Senkronizasyon</b>	Optik
<b>Koruma sınıfı</b>	IP65
<b>Koruma devreleri</b>	U <sub>V</sub> kutup deęiőtirme korumalı baęlantılar Çıkıő Q kısa devre korumalı Parazitlenme palsini engelleme
<b>Koruma sınıfı</b>	III
<b>Aęırlık</b>	40 g
<b>Pals frekansı</b>	500 kHz
<b>Alüminyum stabilizatör</b>	Stabilizatörlü

## Performans

<b>Maksimum algılama mesafesi</b>	3 m <sup>1)</sup>
<b>Minimum algılama mesafesi</b>	Paralel ışın: ≥ 0 m
<b>Algılama mesafesi</b>	1,5 m
<b>Tepki süresi</b>	Paralel ışın, 19 ms

<sup>1)</sup> Çevresel etkiler ve diyotun yıpranması için rezerve yok.

## Ortam verileri

<b>Darbe dayanımı</b>	10 g / DIN EN 60068-2-29 / 16 ms
<b>Titreőime karşı dayanıklılık</b>	5 g, 10 Hz ... 55 Hz (IEC 68-2-6)
<b>EMVC</b>	EN 60947-5-2
<b>Ortam ışığına dayanıklılık</b>	Doęrudan: 100.000 lx <sup>1)</sup> Dolaylı: 150.000 lx
<b>Çalıőma ortamı sıcaklığı</b>	-25 °C ... +55 °C
<b>Depo ortam sıcaklığı</b>	-25 °C ... +70 °C

<sup>1)</sup> Güneő ışığı.

## Sınıflandırmalar

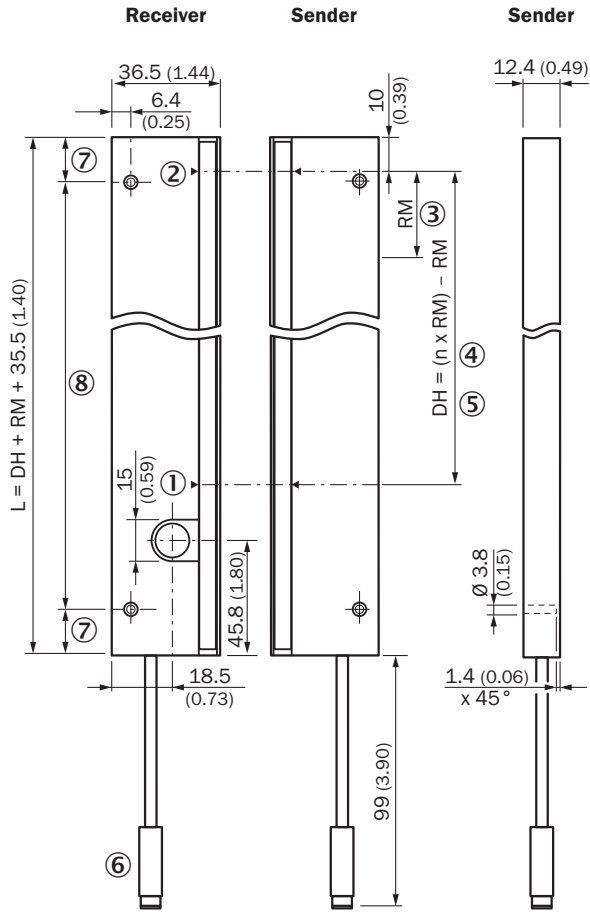
<b>ECLASS 5.0</b>	27270910
<b>ECLASS 5.1.4</b>	27270910
<b>ECLASS 6.0</b>	27270910
<b>ECLASS 6.2</b>	27270910
<b>ECLASS 7.0</b>	27270910
<b>ECLASS 8.0</b>	27270910
<b>ECLASS 8.1</b>	27270910
<b>ECLASS 9.0</b>	27270910
<b>ECLASS 10.0</b>	27270910
<b>ECLASS 11.0</b>	27270910
<b>ECLASS 12.0</b>	27270910
<b>ETIM 5.0</b>	EC002549
<b>ETIM 6.0</b>	EC002549
<b>ETIM 7.0</b>	EC002549

ETIM 8.0	EC002549
UNSPSC 16.0901	39121528

**Teknik çizim** (Ölçüler mm cinsindedir)

Sxx-Sxxxxxx2xxx

**Slim, with stabilizer**



- ① İlk ışın
- ② Son ışık huzmesi
- ③ İki ışın arasındaki mesafe (RM)
- ④ Işın demeti sayısı (n)
- ⑤ İzleme yüksekliği (ÜH)
- ⑥ Bağlantı
- ⑦ Mesafe eşit
- ⑧ Bkz. Tablo (Delik mesafesi stabilizatörü)

### Delik mesafesi stabilizatörü

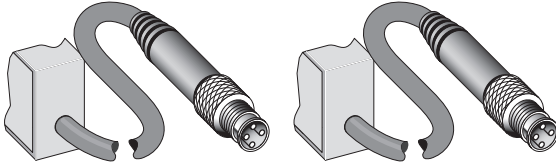
Izleme yüksekliği (ÜH)	Delik adedi	Delikler arası mesafe	İlk delikten son deliğe kadarki mesafe
0120	2	160	160
0280	2	320	320
0440	2	320	320
0600	3	320	640
0760	3	320	640

## Delik mesafesi stabilizatörü

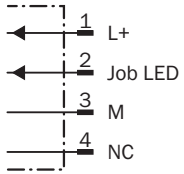
0920	4	320	960
1080	4	320	960
1240	5	320	1280
1400	5	320	1280

## Bağlantı tipi ve şeması

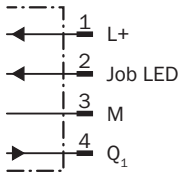
Bağlantı tipi ve şeması



## Sender



## Receiver



## Fonksiyon prensibi


Slim &amp; Flat



- ① Model Slim = dar tarafta ışık çıkışı
- ② Model Flat = geniş tarafta ışık çıkışı

### Önerilen aksesuar

Diğer cihaz modelleri ve aksesuar → [www.sick.com/SLG](http://www.sick.com/SLG)

	Kısa açıklama	Tip	Stok no.
Diğer			
	<ul style="list-style-type: none"><li><b>Bağlantı türü A kafa:</b> Dişi konnektör, M12, 4 pin, düz, A kodlamalı</li><li><b>Bağlantı türü B kafa:</b> Açık kablo ucu</li><li><b>Sinyal türü:</b> Sensör/hareket elemanı bağlantısı</li><li><b>Kablo:</b> 2 m, 4 telli, PVC</li><li><b>Açıklama:</b> Sensör/hareket elemanı bağlantısı, Blendajsız</li><li><b>Uygulama alanı:</b> Kimyasal aralık</li></ul>	YF2A14-020VB3XLEAX	2096234

## BİR BAKIŞTA SICK

SICK, endüstriyel uygulamalarda akıllı sensör ve sensör çözümleri konusunda lider üreticilerdendir. Eşsiz bir ürün ve hizmet yelpazesi; süreçlerin güvenli ve etkili şekilde kontrolünü, kişilerin kazalardan korunmasını ve çevreye verilen zararların önlenmesini sağlayan mükemmel temeli oluşturur.

Çok çeşitli branşlarda kapsamlı bilgi birikimine sahibiz ve süreçleriniz ile gerekliliklerinizi iyi biliyoruz. İşte bu sayede akıllı sensörlerle tam da müşterilerimizin ihtiyacı olanı teslim edebiliyoruz. Sistem çözümleri Avrupa, Asya ve Kuzey Amerika'da bulunan uygulama merkezlerinde müşteriye özel olarak test ve optimize edilir. Bütün bunlar bizi güvenilir bir tedarikçi ve ARGE ortağı haline getiriyor.

Kapsamlı hizmetlerimiz teklifimizi tamamlar: SICK Ömür Boyu servis hizmeti makinenin kullanım ömrü boyunca güvenlik ve verimlilik ile ilgili destek sağlar.

**Bu bizim için "Sensör Zekası"dır.**

## DÜNYA GENELİNDE HEMEN YAKININIZDA:

Bilgi almak ve diğer merkezler için → [www.sick.com](http://www.sick.com)